

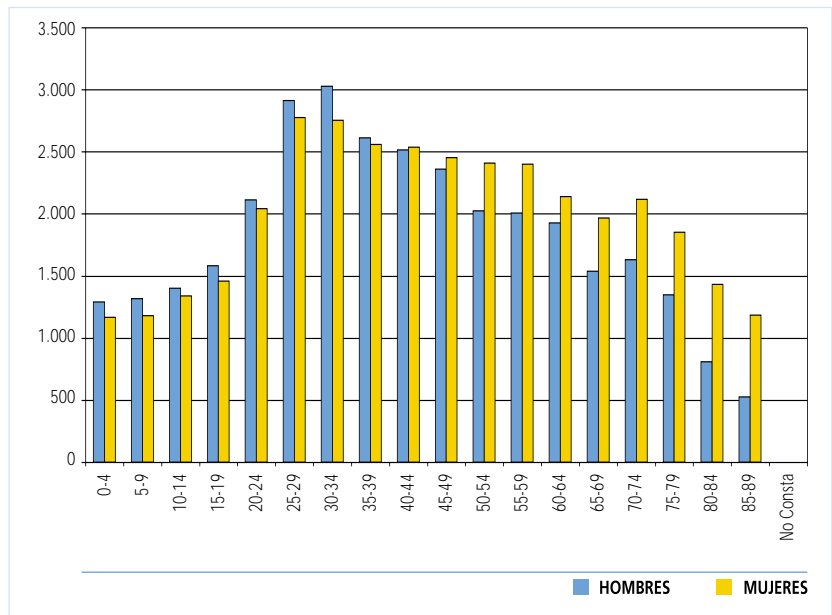
Junta Municipal San José



Población por edad y sexo a 01/01/2006

POBLACIÓN POR EDAD Y SEXO

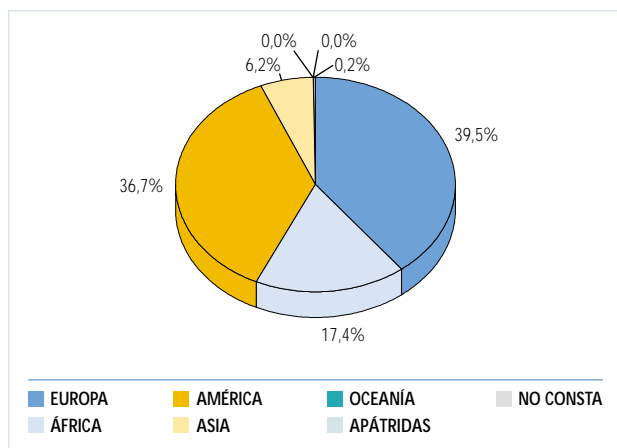
EDAD	HOMBRES	MUJERES	TOTAL
0-4	1.290	1.166	2.456
5-9	1.315	1.180	2.495
10-14	1.402	1.340	2.742
15-19	1.584	1.459	3.043
20-24	2.112	2.041	4.153
25-29	2.912	2.775	5.687
30-34	3.027	2.755	5.782
35-39	2.613	2.558	5.171
40-44	2.515	2.535	5.050
45-49	2.358	2.454	4.812
50-54	2.024	2.407	4.431
55-59	2.006	2.398	4.404
60-64	1.925	2.141	4.066
65-69	1.539	1.967	3.506
70-74	1.630	2.119	3.749
75-79	1.346	1.853	3.199
80-84	810	1.432	2.242
>85	525	1.185	1.710
NO CONSTA	0	0	0
TOTAL	32.933	35.765	68.698



Población extranjera

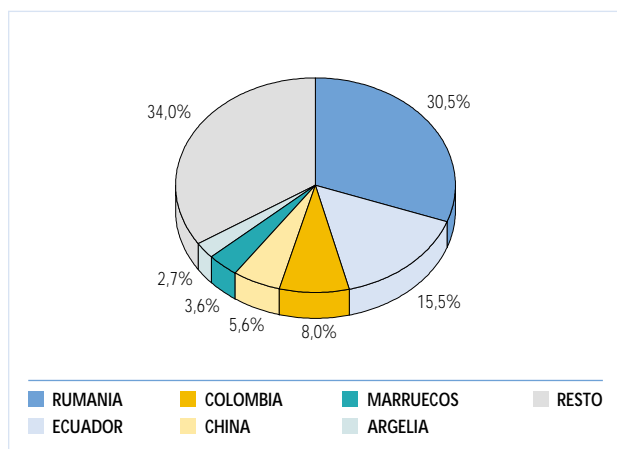
POR CONTINENTES

CONTINENTE	HOMBRES	MUJERES	TOTAL
EUROPA	1.591	1.375	2.966
AFRICA	886	419	1.305
AMERICA	1.178	1.584	2.762
ASIA	255	209	464
OCEANIA	1	0	1
APATRIDAS	1	1	2
NO CONSTA	11	5	16
TOTAL	3.923	3.593	7.516



PAÍSES MÁS REPRESENTADOS

PAÍSES	HOMBRES	MUJERES	TOTAL
Rumania	1.258	1.035	2.293
Ecuador	534	634	1.168
Colombia	244	361	605
China	230	192	422
Marruecos	170	97	267
Argelia	139	64	203
TOTAL	2.575	2.383	4.958



- La densidad de población de la Junta Municipal San Jose es de 18.048,49 habitantes/Km2.
- Su media de edad es de 43,38 años, aunque destaca la franja de edad de 20 a 34 años. El 52,06% es de población femenina, el 47,94% es población masculina.
- La población de origen inmigrante es el 10,94% de la población, con un predominio de los inmigrantes de origen rumano (30,5%).
- El incremento de la población total respecto al año 2005 ha sido de un 0,36%. La población inmigrante ha crecido un 20,62%.