

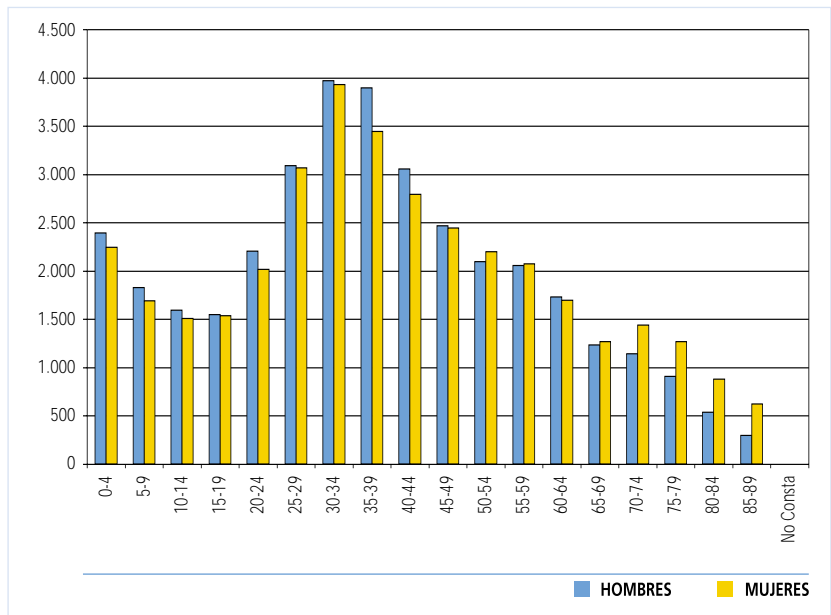
## Junta Municipal El Rabal



### Población por edad y sexo a 01/01/2006

#### POBLACIÓN POR EDAD Y SEXO

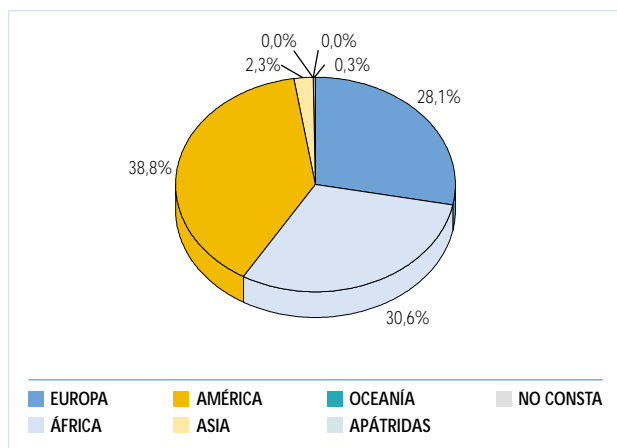
EDAD	HOMBRES	MUJERES	TOTAL
0-4	2.391	2.245	4.636
5-9	1.826	1.689	3.515
10-14	1.592	1.506	3.098
15-19	1.546	1.538	3.084
20-24	2.206	2.018	4.224
25-29	3.089	3.065	6.154
30-34	3.969	3.928	7.897
35-39	3.895	3.444	7.339
40-44	3.058	2.792	5.850
45-49	2.466	2.447	4.913
50-54	2.095	2.200	4.295
55-59	2.054	2.072	4.126
60-64	1.732	1.697	3.429
65-69	1.231	1.267	2.498
70-74	1.141	1.441	2.582
75-79	908	1.265	2.173
80-84	538	882	1.420
>85	297	620	917
NO CONSTA	0	0	0
<b>TOTAL</b>	<b>36.034</b>	<b>36.116</b>	<b>72.150</b>



## Población extranjera

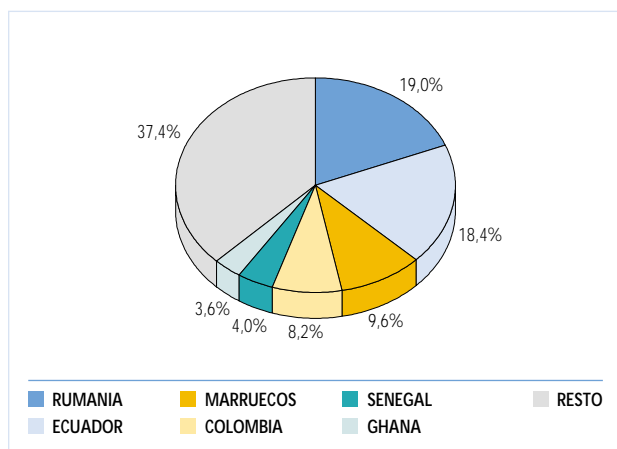
### POR CONTINENTES

CONTINENTE	HOMBRES	MUJERES	TOTAL
EUROPA	827	826	1.653
AFRICA	1.190	610	1.800
AMERICA	1.028	1.257	2.285
ASIA	76	61	137
OCEANIA	0	0	0
APATRIDAS	0	0	0
NO CONSTA	9	7	16
<b>TOTAL</b>	<b>3.130</b>	<b>2.761</b>	<b>5.891</b>



### PAÍSES MÁS REPRESENTADOS

PAÍSES	HOMBRES	MUJERES	TOTAL
Rumania	581	536	1.117
Ecuador	531	552	1.083
Marruecos	356	208	564
Colombia	194	287	481
Senegal	201	34	235
Ghana	164	46	210
<b>TOTAL</b>	<b>2.027</b>	<b>1.663</b>	<b>3.690</b>



- La media de edad de esta Junta es de 38,38 años. El 50,05% es población femenina.
- El 8,16% de la población de esta Junta es de origen inmigrante y dentro de ésta destacan Ecuador (18,4%) y Rumania (19%) de los inmigrantes aportados
- Respecto al incremento desde el año 2005 de la población total ha sido de un 2,6%; el incremento de la población inmigrante ha sido del 27,45%