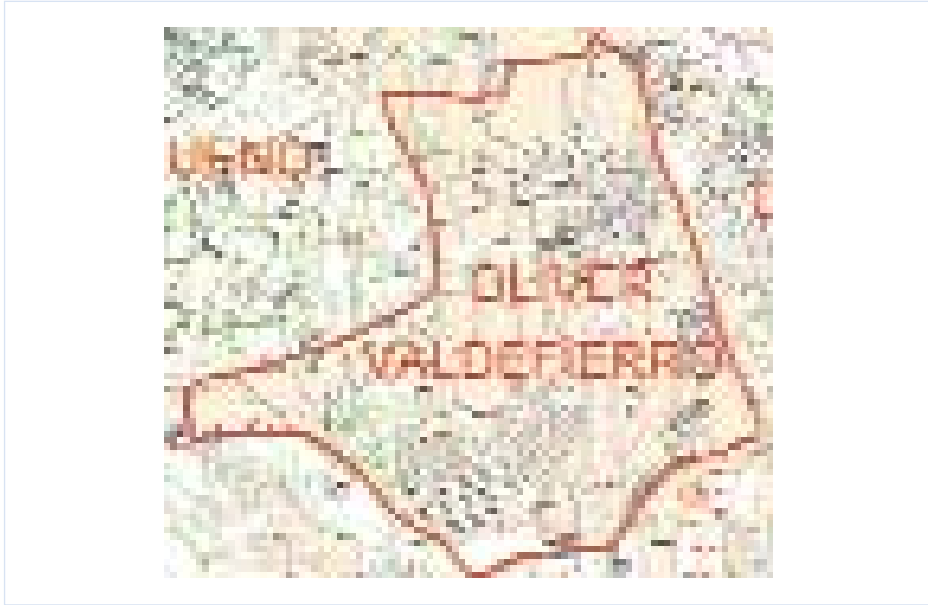


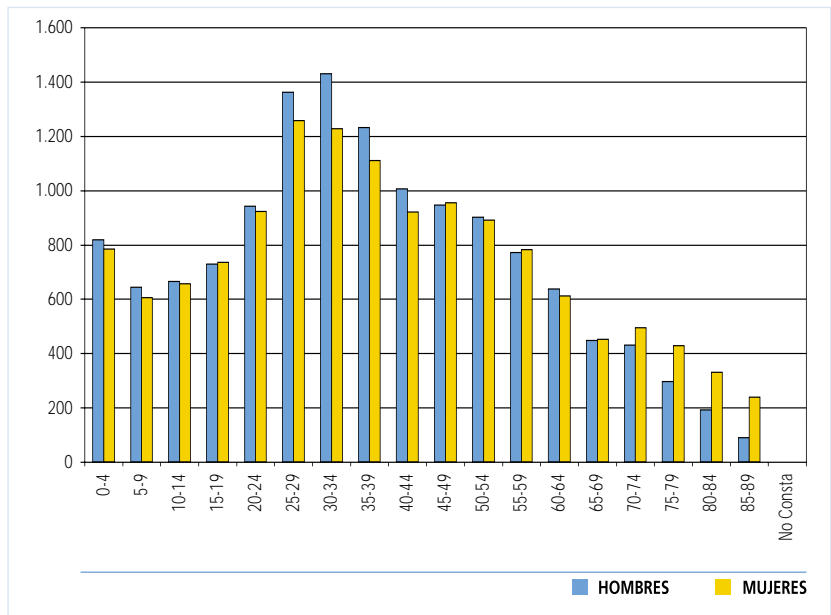
Junta Municipal Oliver-Valdefierro



Población por edad y sexo a 01/01/2006

POBLACIÓN POR EDAD Y SEXO

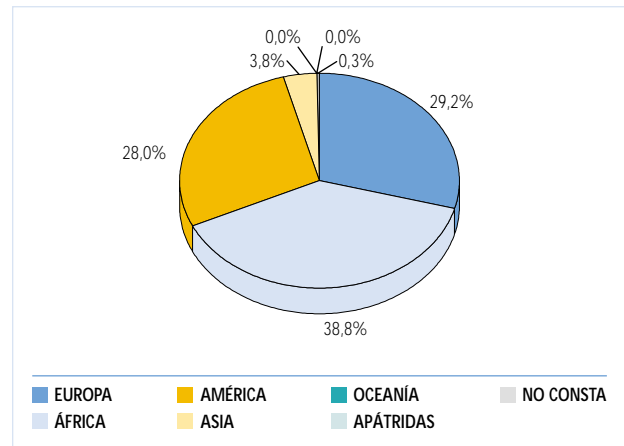
EDAD	HOMBRES	MUJERES	TOTAL
0-4	819	785	1.604
5-9	643	605	1.248
10-14	665	657	1.322
15-19	729	736	1.465
20-24	942	923	1.865
25-29	1.362	1.257	2.619
30-34	1.430	1.227	2.657
35-39	1.231	1.110	2.341
40-44	1.005	920	1.925
45-49	946	955	1.901
50-54	901	890	1.791
55-59	772	782	1.554
60-64	638	611	1.249
65-69	448	451	899
70-74	431	494	925
75-79	296	428	724
80-84	191	330	521
>85	89	239	328
NO CONSTA	0	0	0
<b>TOTAL</b>	<b>13.538</b>	<b>13.400</b>	<b>26.938</b>



## Población extranjera

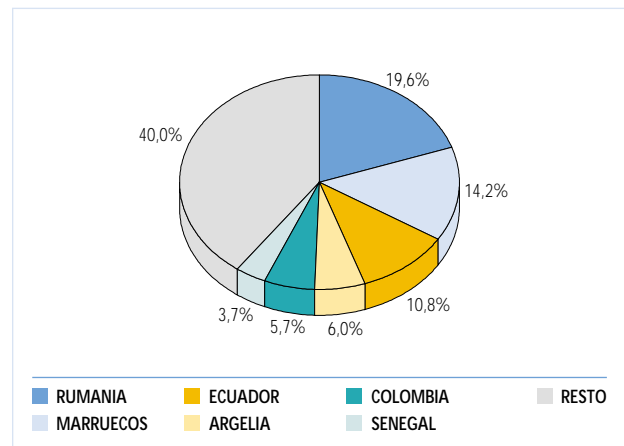
### POR CONTINENTES

CONTINENTE	HOMBRES	MUJERES	TOTAL
EUROPA	334	331	665
AFRICA	572	312	884
AMERICA	260	378	638
ASIA	64	23	87
OCEANIA	0	0	0
APATRIDAS	0	0	0
NO CONSTA	3	3	6
<b>TOTAL</b>	<b>1.233</b>	<b>1.047</b>	<b>2.280</b>



### PAÍSES MÁS REPRESENTADOS

PAÍSES	HOMBRES	MUJERES	TOTAL
Rumania	234	214	448
Marruecos	205	118	323
Ecuador	106	141	247
Argelia	86	50	136
Colombia	49	80	129
Senegal	77	7	84
<b>TOTAL</b>	<b>757</b>	<b>610</b>	<b>1.367</b>



- La densidad de población es de 2.356,78 habitantes/Km2, aunque también incluye la superficie de la Junta Municipal Miralbueno que formaba parte de Oliver-Valdefierro.
- Su media de edad es de 37,81 años, debido a la gran cantidad de residentes entre 25 y 34 años. La población femenina es el 49,74% mientras que la masculina es el 50,26%.
- La población de origen inmigrante consta del 8,46% de la población total de esta Junta, con mayoría de origen rumano y marroquí.
- Los incrementos respecto del año 2005 en población total e inmigrante son el 2,8% y el 30,73% respectivamente.