

**Junta Vecinal Montañana**

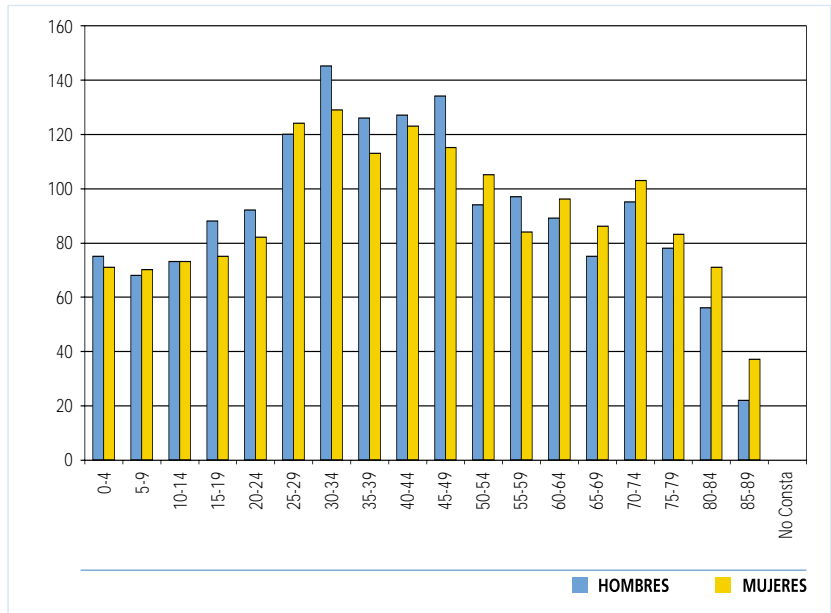


**Población por edad y sexo a 01/01/2006**

**J.V. Montañana**

**POBLACIÓN POR EDAD Y SEXO**

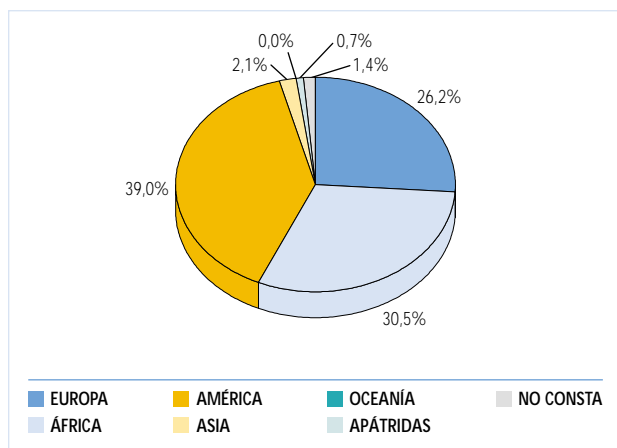
EDAD	HOMBRES	MUJERES	TOTAL
0-4	75	71	146
5-9	68	70	138
10-14	73	73	146
15-19	88	75	163
20-24	92	82	174
25-29	120	124	244
30-34	145	129	274
35-39	126	113	239
40-44	127	123	250
45-49	134	115	249
50-54	94	105	199
55-59	97	84	181
60-64	89	96	185
65-69	75	86	161
70-74	95	103	198
75-79	78	83	161
80-84	56	71	127
>85	22	37	59
NO CONSTA	0	0	0
<b>TOTAL</b>	<b>1.654</b>	<b>1.640</b>	<b>3.294</b>



## Población extranjera

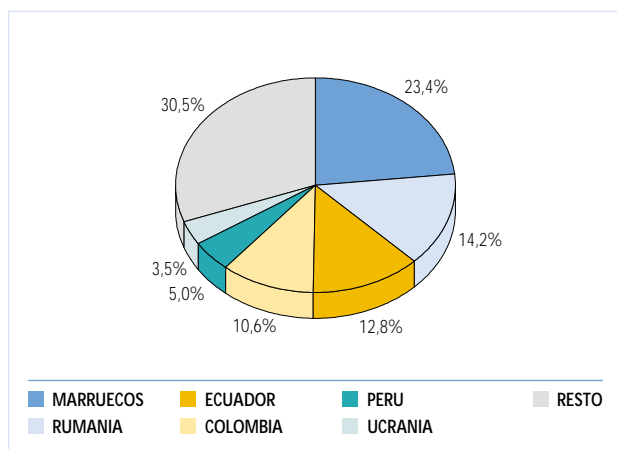
### POR CONTINENTES

CONTINENTE	HOMBRES	MUJERES	TOTAL
EUROPA	19	18	37
AFRICA	21	22	43
AMERICA	23	32	55
ASIA	0	3	3
OCEANIA	0	0	0
APATRIDAS	1	0	1
NO CONSTA	1	1	2
<b>TOTAL</b>	<b>65</b>	<b>76</b>	<b>141</b>



### PAÍSES MÁS REPRESENTADOS

PAÍSES	HOMBRES	MUJERES	TOTAL
Marruecos	16	17	33
Rumania	12	8	20
Ecuador	7	11	18
Colombia	8	7	15
Peru	3	4	7
Ucrania	2	3	5
<b>TOTAL</b>	<b>48</b>	<b>50</b>	<b>98</b>



- La densidad de población de la Junta Vecinal Montañana es de 242,47 habitantes/Km2.
- Su media de edad es de 42,80 años, debido a que la población esta muy repartida entre todos los grupos de edad. La población masculina es el 50,21% mientras que la femenina es el 49,79%.
- La inmigración en esta junta es del 4,28% de la población total, con un 23,4% de los inmigrantes de origen marroquí.
- El incremento de la población total y de la inmigrante respecto al año 2005 son del 0,2% y del 30,55% respectivamente.