

Junta Municipal Miralbueno

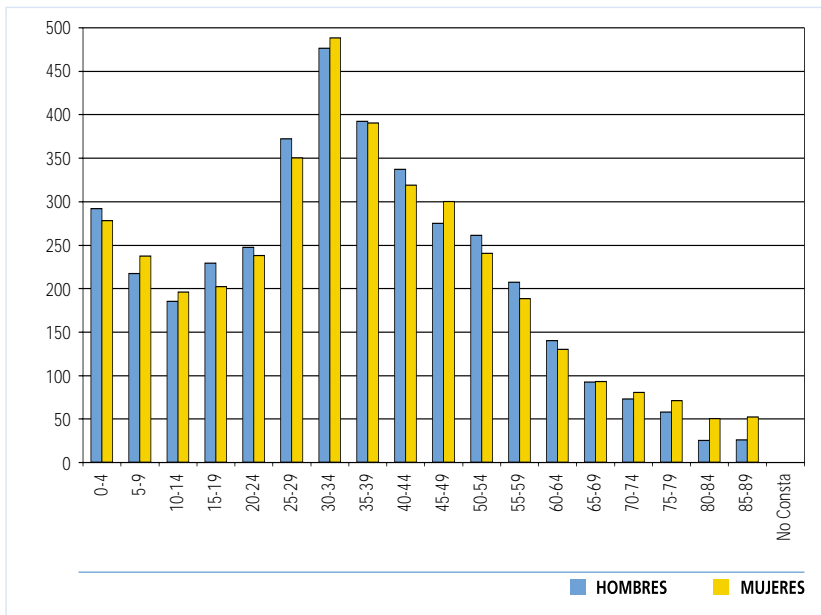


Población por edad y sexo a 01/01/2006

J.M. Miralbueno

POBLACIÓN POR EDAD Y SEXO

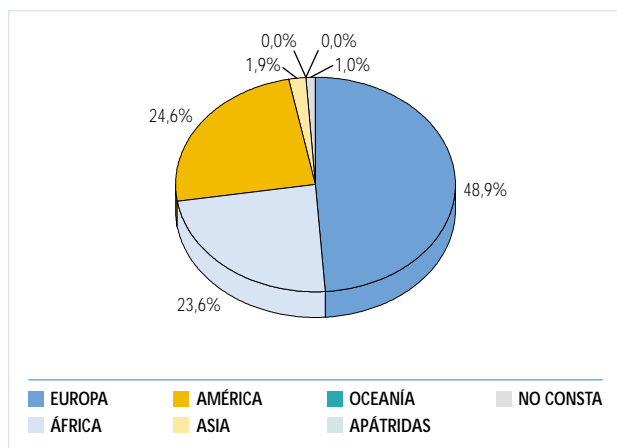
EDAD	HOMBRES	MUJERES	TOTAL
0-4	292	278	570
5-9	217	237	454
10-14	185	196	381
15-19	229	202	431
20-24	247	238	485
25-29	372	350	722
30-34	476	488	964
35-39	392	390	782
40-44	337	319	656
45-49	275	300	575
50-54	261	240	501
55-59	207	188	395
60-64	140	130	270
65-69	92	93	185
70-74	73	80	153
75-79	58	71	129
80-84	25	50	75
>85	26	52	78
NO CONSTA	0	0	0
<b>TOTAL</b>	<b>3.904</b>	<b>3.902</b>	<b>7.806</b>



## Población extranjera

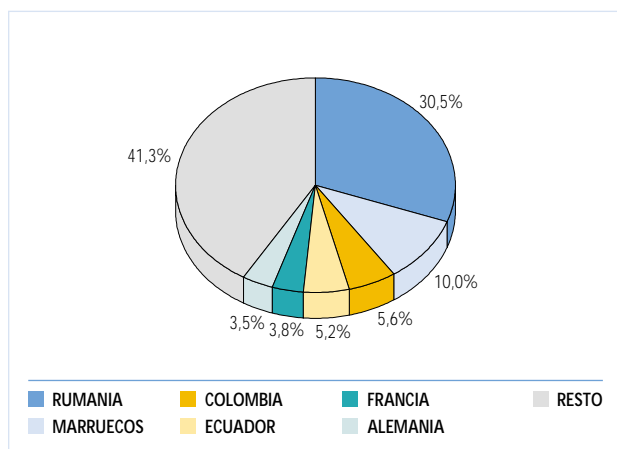
### POR CONTINENTES

CONTINENTE	HOMBRES	MUJERES	TOTAL
EUROPA	121	113	234
AFRICA	65	48	113
AMERICA	57	61	118
ASIA	4	5	9
OCEANIA	0	0	0
APATRIDAS	0	0	0
NO CONSTA	2	3	5
<b>TOTAL</b>	<b>249</b>	<b>230</b>	<b>479</b>



### PAÍSES MÁS REPRESENTADOS

PAÍSES	HOMBRES	MUJERES	TOTAL
Rumania	75	71	146
Marruecos	31	17	48
Colombia	11	16	27
Ecuador	11	14	25
Francia	11	7	18
Alemania	8	9	17
<b>TOTAL</b>	<b>147</b>	<b>134</b>	<b>281</b>



- La media de edad es de 34,86 años una de las más bajas de toda la ciudad, debido a la gran llegada de residentes de entre los 25 y los 34 años. La población femenina es el 49,98% y la masculina es el 50,02%.
- Observar que la población inmigrante de esta Junta Municipal es el 6,14% con un gran predominio de población de origen rumano.
- Respecto al incremento de la población total desde el año 2005 es de un 14% y el de la población inmigrante es del 33,05%.