

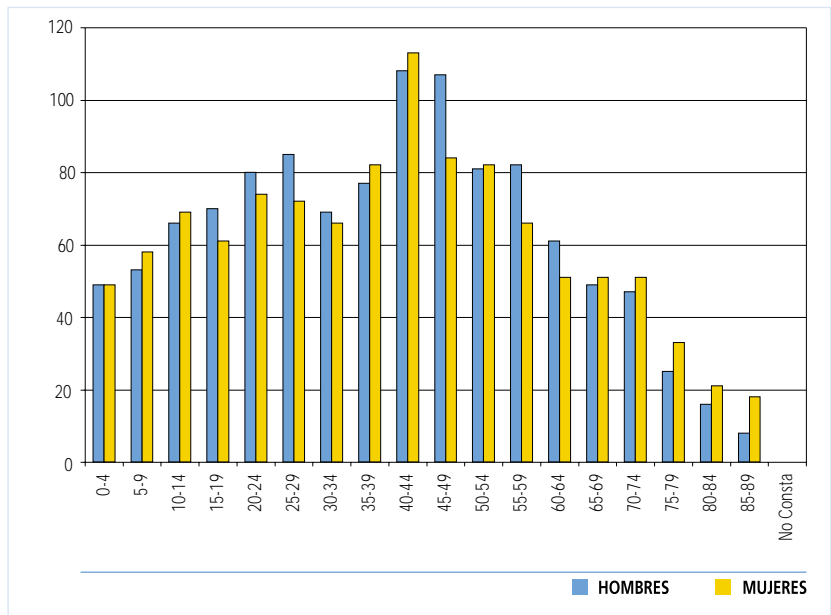
Junta Vecinal Juslibol



Población por edad y sexo a 01/01/2006

POBLACIÓN POR EDAD Y SEXO

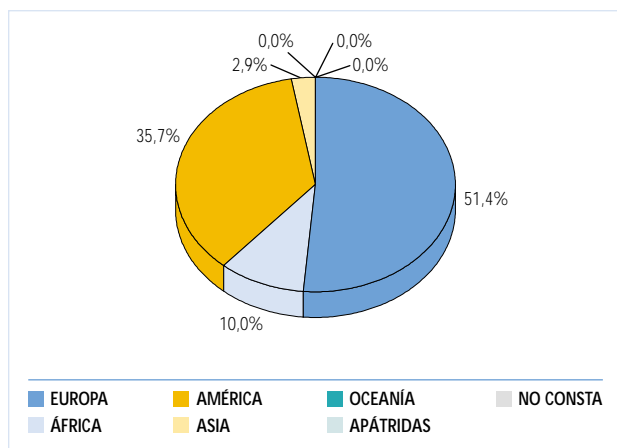
EDAD	HOMBRES	MUJERES	TOTAL
0-4	49	49	98
5-9	53	58	111
10-14	66	69	135
15-19	70	61	131
20-24	80	74	154
25-29	85	72	157
30-34	69	66	135
35-39	77	82	159
40-44	108	113	221
45-49	107	84	191
50-54	81	82	163
55-59	82	66	148
60-64	61	51	112
65-69	49	51	100
70-74	47	51	98
75-79	25	33	58
80-84	16	21	37
>85	8	18	26
NO CONSTA	0	0	0
TOTAL	1.133	1.101	2.234



Población extranjera

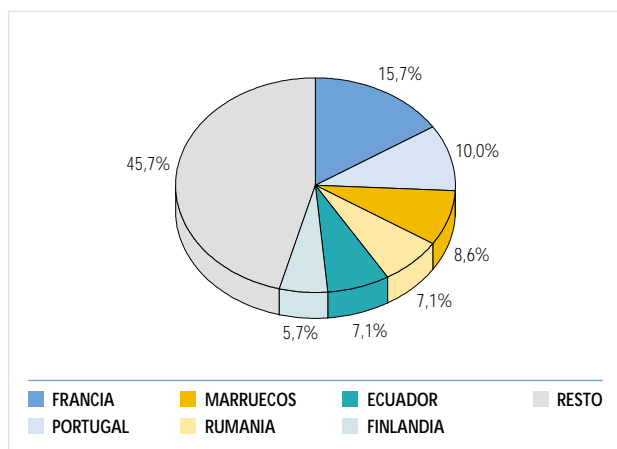
POR CONTINENTES

CONTINENTE	HOMBRES	MUJERES	TOTAL
EUROPA	13	23	36
AFRICA	6	1	7
AMERICA	13	12	25
ASIA	2	0	2
OCEANIA	0	0	0
APATRIDAS	0	0	0
NO CONSTA	0	0	0
TOTAL	34	36	70



PAÍSES MÁS REPRESENTADOS

PAÍSES	HOMBRES	MUJERES	TOTAL
Francia	5	6	11
Portugal	4	3	7
Marruecos	5	1	6
Rumania	1	4	5
Ecuador	2	3	5
Finlandia	2	2	4
TOTAL	19	19	38



- Su densidad de población es de 7,61 habitantes/Km², debido a que es la Junta con mayor superficie de toda la ciudad.
- La media de edad es de 39,49 años, bastante baja con respecto a la total de Zaragoza. El porcentaje de la población masculina es del 50,71%.
- Observar que solo el 3,13% de la población es de origen inmigrante.
- Respecto al año 2005 el incremento de la población total ha sido de un 3,33% y de la población inmigrante ha sido de un 34,61%.