

Junta Municipal Santa Isabel

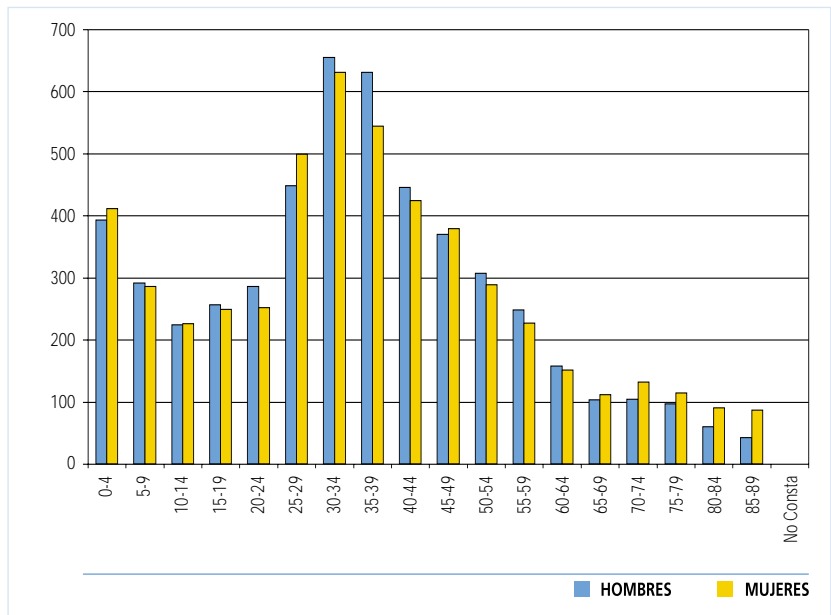


Población por edad y sexo a 01/01/2006

J.M. Santa Isabel

POBLACIÓN POR EDAD Y SEXO

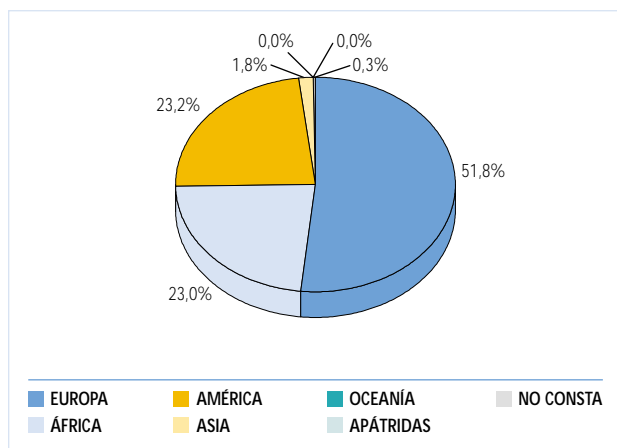
EDAD	HOMBRES	MUJERES	TOTAL
0-4	393	411	804
5-9	291	286	577
10-14	224	226	450
15-19	256	249	505
20-24	286	252	538
25-29	448	499	947
30-34	655	631	1.286
35-39	631	544	1.175
40-44	445	424	869
45-49	370	379	749
50-54	307	289	596
55-59	248	227	475
60-64	158	151	309
65-69	103	112	215
70-74	104	132	236
75-79	97	114	211
80-84	60	90	150
>85	42	87	129
NO CONSTA	0	0	0
TOTAL	5.118	5.103	10.221



Población extranjera

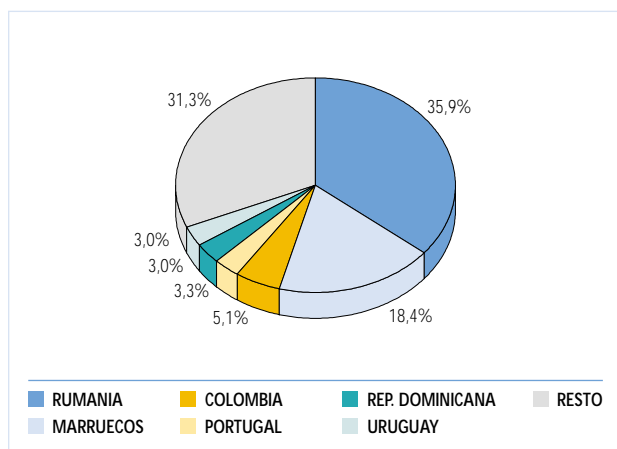
POR CONTINENTES

CONTINENTE	HOMBRES	MUJERES	TOTAL
EUROPA	113	92	205
AFRICA	48	43	91
AMERICA	34	58	92
ASIA	3	4	7
OCEANIA	0	0	0
APATRIDAS	0	0	0
NO CONSTA	0	1	1
TOTAL	198	198	396



PAÍSES MÁS REPRESENTADOS

PAÍSES	HOMBRES	MUJERES	TOTAL
Rumania	80	62	142
Marruecos	40	33	73
Colombia	7	13	20
Portugal	7	6	13
Rep. Dominicana	4	8	12
Uruguay	7	5	12
TOTAL	145	127	272



- La densidad de población de la Junta Municipal Santa Isabel es de 1.313,58 habitantes /Km2.
- La población de Santa Isabel es de corte joven ya que su media de edad es de 35,36 años. El 50,07% son hombres y el 49,93% son mujeres.
- Destacar la poca aportación de población que dan los inmigrantes con sólo un 3,87% del total, destacando dentro de lo que cabe el origen rumano con el 35,9% de los inmigrantes.
- La población total ha tenido un incremento del 13,61% respecto al año 2005, mientras que respecto a la población inmigrante es del 61,63%.