

Junta Vecinal Garrapinillos

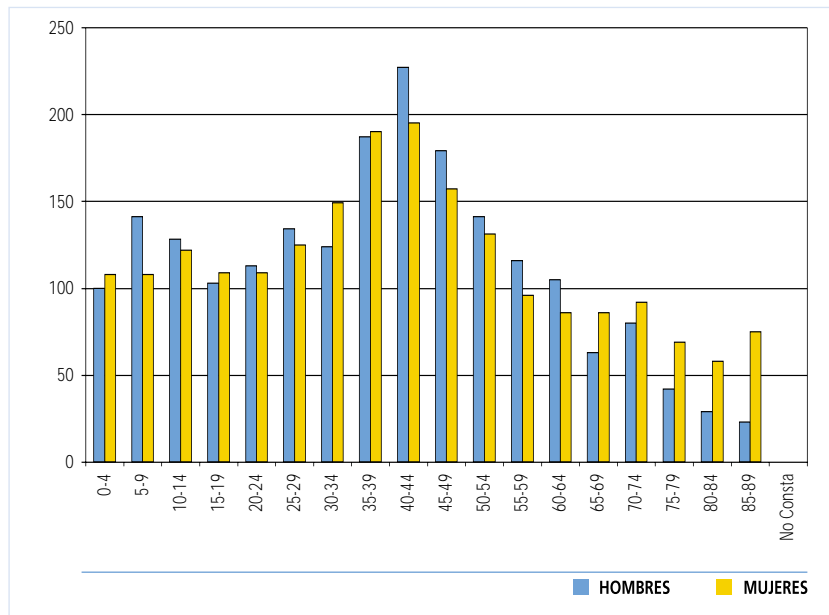


Población por edad y sexo a 01/01/2006

J.V. Garrapinillos

POBLACIÓN POR EDAD Y SEXO

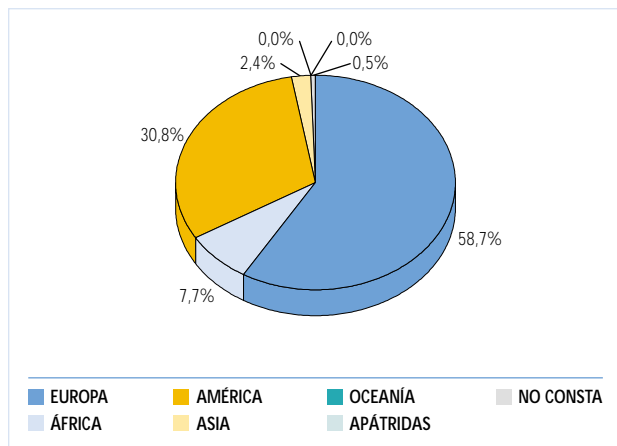
EDAD	HOMBRES	MUJERES	TOTAL
0-4	100	108	208
5-9	141	108	249
10-14	128	122	250
15-19	103	109	212
20-24	113	109	222
25-29	134	125	259
30-34	124	149	273
35-39	187	190	377
40-44	227	195	422
45-49	179	157	336
50-54	141	131	272
55-59	116	96	212
60-64	105	86	191
65-69	63	86	149
70-74	80	92	172
75-79	42	69	111
80-84	29	58	87
>85	23	75	98
NO CONSTA	0	0	0
TOTAL	2.035	2.065	4.100



Población extranjera

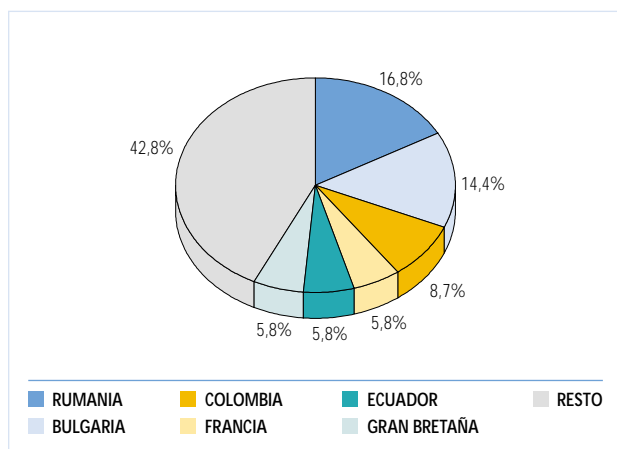
POR CONTINENTES

CONTINENTE	HOMBRES	MUJERES	TOTAL
EUROPA	67	55	122
AFRICA	7	9	16
AMERICA	31	33	64
ASIA	3	2	5
OCEANIA	0	0	0
APATRIDAS	0	0	0
NO CONSTA	0	1	1
TOTAL	108	100	208



PAÍSES MÁS REPRESENTADOS

PAÍSES	HOMBRES	MUJERES	TOTAL
Rumania	18	17	35
Bulgaria	21	9	30
Colombia	10	8	18
Francia	8	4	12
Ecuador	4	8	12
Gran Bretaña	5	7	12
TOTAL	66	53	119



- La densidad de población de Garrapinillos es de 29,15 habitantes/Km2. Con un 50,36% de mujeres y un 49,64% de hombres.
- La media de edad es de 39,33 años, ya que la población esta centrada en el intervalo 40 a 44 años. Hay un incremento del 3,19% con respecto a la población total del año 2005.
- El porcentaje de población de origen inmigrante es del 5,07%, con una gran aportación de rumanos y búlgaros. Teniendo un aumento del 2,97% con respecto al año 2005.