

Junta Municipal Las Fuentes

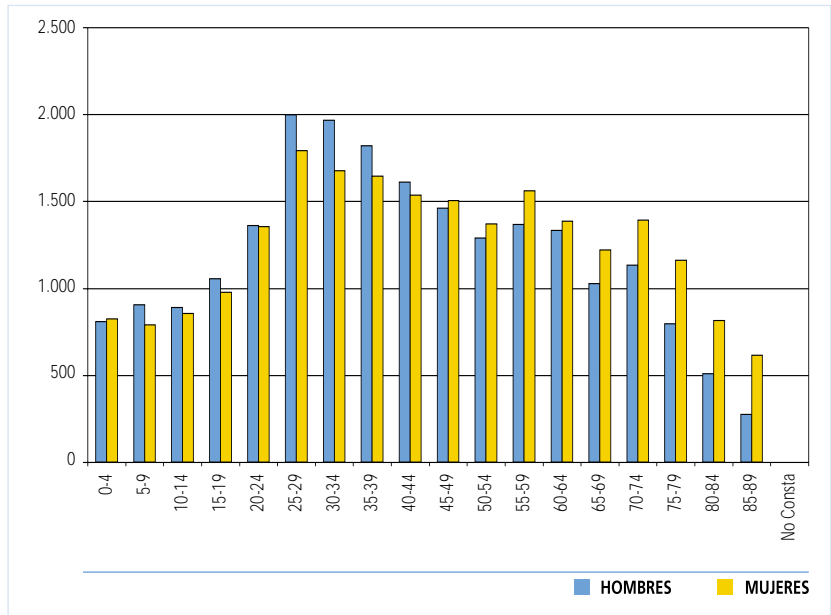


Población por edad y sexo a 01/01/2006

J.M. Las Fuentes

POBLACIÓN POR EDAD Y SEXO

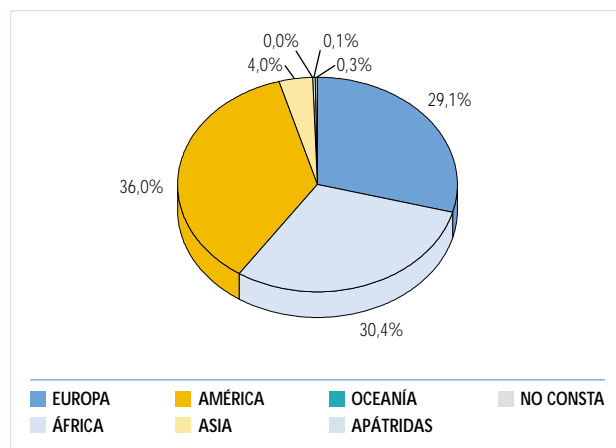
EDAD	HOMBRES	MUJERES	TOTAL
0-4	807	825	1.632
5-9	906	789	1.695
10-14	889	855	1.744
15-19	1.055	976	2.031
20-24	1.362	1.355	2.717
25-29	1.997	1.793	3.790
30-34	1.966	1.675	3.641
35-39	1.821	1.645	3.466
40-44	1.610	1.536	3.146
45-49	1.461	1.503	2.964
50-54	1.290	1.370	2.660
55-59	1.367	1.559	2.926
60-64	1.334	1.386	2.720
65-69	1.026	1.219	2.245
70-74	1.132	1.392	2.524
75-79	797	1.160	1.957
80-84	510	814	1.324
>85	274	615	889
NO CONSTA	0	0	0
TOTAL	21.604	22.467	44.071



Población extranjera

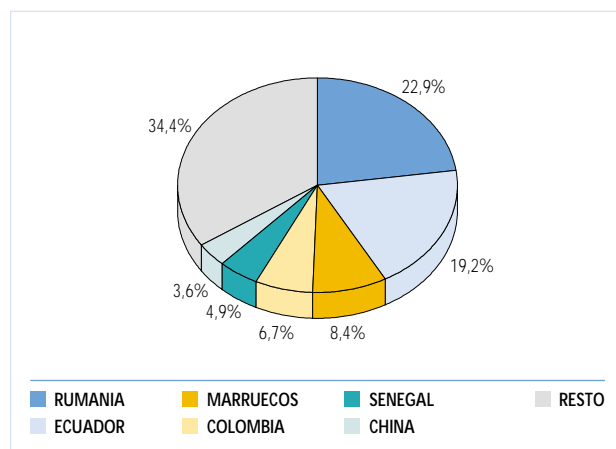
POR CONTINENTES

CONTINENTE	HOMBRES	MUJERES	TOTAL
EUROPA	768	639	1.407
AFRICA	1.019	448	1.467
AMERICA	766	972	1.738
ASIA	114	79	193
OCEANIA	2	0	2
APATRIDAS	6	1	7
NO CONSTA	11	4	15
TOTAL	2.686	2.143	4.829



PAÍSES MÁS REPRESENTADOS

PAÍSES	HOMBRES	MUJERES	TOTAL
Rumania	617	487	1.104
Ecuador	438	487	925
Marruecos	265	141	406
Colombia	138	186	324
Senegal	189	48	237
China	100	73	173
TOTAL	1.747	1.422	3.169



- La densidad de población de esta Junta es de 6.964 habitantes/Km2, debido al ser solo tomada la superficie de la Junta Municipal Las Fuentes y no incluir la de la Junta Vecinal La Cartuja incluida en el mismo Distrito Censal.
- Su media de edad es de 42,87 años aunque hay un repunte en la población entre 25 a 34 años. El 50,97% es población femenina.
- Destacar que el 10,96% de la población es de origen inmigrante, con un predominio de origen ecuatoriano y rumano.
- El incremento de la población e inmigrante respecto al año 2005 ha sido del 0,07% y del 27,78% respectivamente.