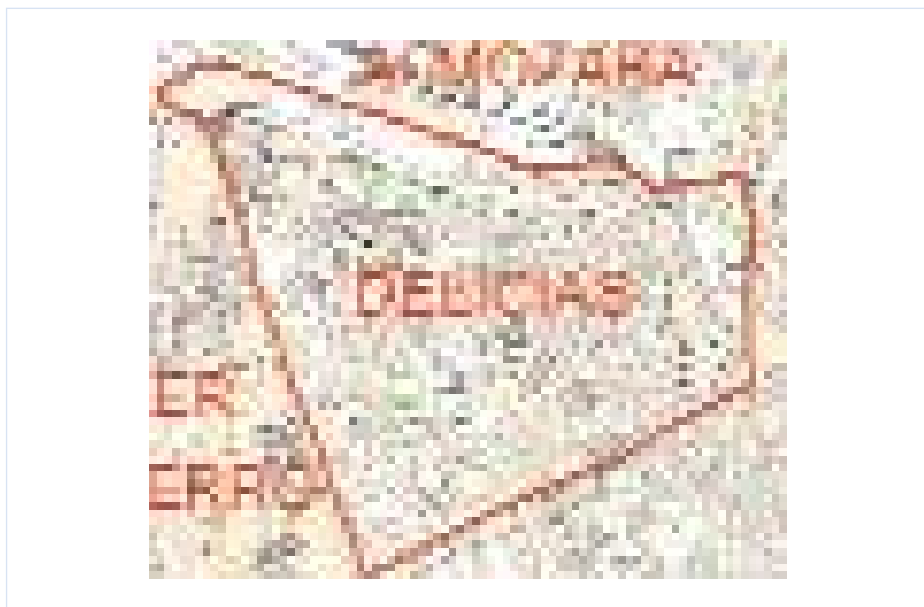


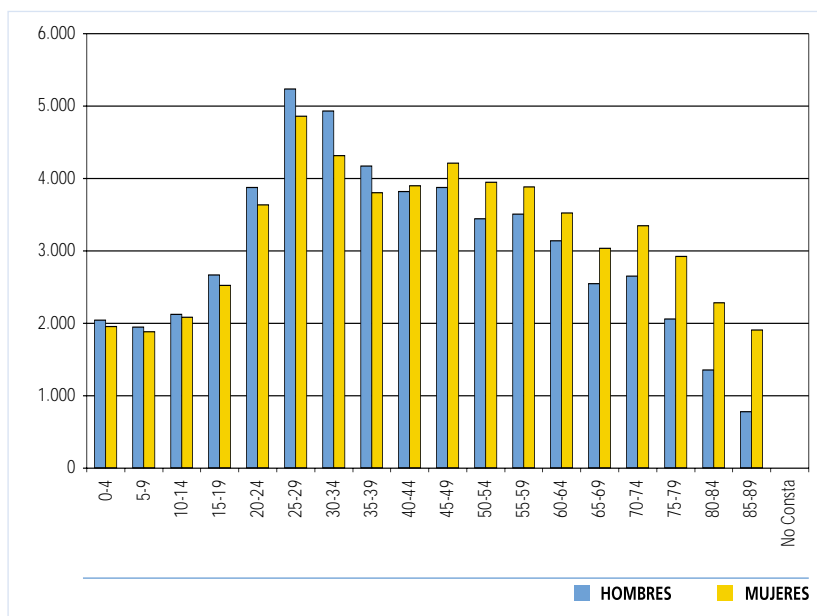
Junta Municipal Delicias



Población por edad y sexo a 01/01/2006

POBLACIÓN POR EDAD Y SEXO

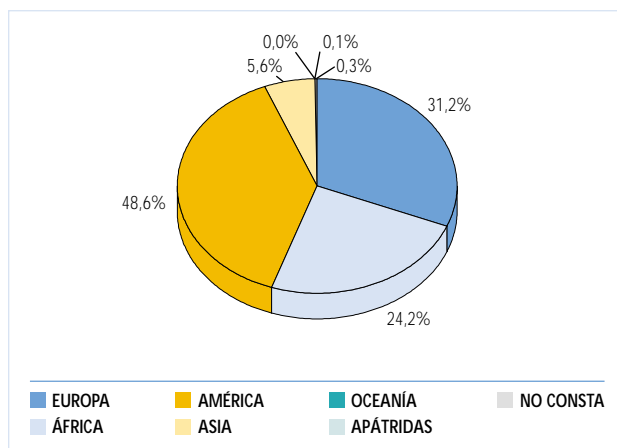
EDAD	HOMBRES	MUJERES	TOTAL
0-4	2.037	1.950	3.987
5-9	1.944	1.883	3.827
10-14	2.119	2.077	4.196
15-19	2.662	2.521	5.183
20-24	3.873	3.635	7.508
25-29	5.230	4.859	10.089
30-34	4.925	4.316	9.241
35-39	4.165	3.802	7.967
40-44	3.818	3.899	7.717
45-49	3.872	4.207	8.079
50-54	3.439	3.946	7.385
55-59	3.505	3.877	7.382
60-64	3.134	3.520	6.654
65-69	2.543	3.032	5.575
70-74	2.651	3.342	5.993
75-79	2.057	2.922	4.979
80-84	1.355	2.284	3.639
>85	778	1.902	2.680
NO CONSTA	0	0	0
TOTAL	54.107	57.974	112.081



Población extranjera

POR CONTINENTES

CONTINENTE	HOMBRES	MUJERES	TOTAL
EUROPA	2.543	2.300	4.843
AFRICA	2.537	1.213	3.750
AMERICA	2.659	3.321	5.980
ASIA	469	407	876
OCEANIA	0	1	1
APATRIDAS	8	8	16
NO CONSTA	18	23	41
TOTAL	8.234	7.273	15.507



PAÍSES MÁS REPRESENTADOS

PAÍSES	HOMBRES	MUJERES	TOTAL
Rumania	2.027	1.785	3.812
Ecuador	1.474	1.655	3.129
Colombia	406	554	960
China	412	370	782
Marruecos	492	241	733
Argelia	447	241	688
TOTAL	5.258	4.846	10.104



- La Junta Municipal Delicias es la de mayor población y densidad de Zaragoza con 34.123,18 habitantes/km².
- Observar que la media de edad es bastante alta con 43,16 años.
- Dentro de la población destacar la de origen inmigrante con un 13,83%, que es la tercera de toda la ciudad. Resaltando sobre todo el origen ecuatoriano (3.129) y el rumano (3.812).
- Respecto al incremento desde 2005 de la población total ha sido de un 0,72%. El incremento de la población inmigrante ha sido de un 22,57%.