

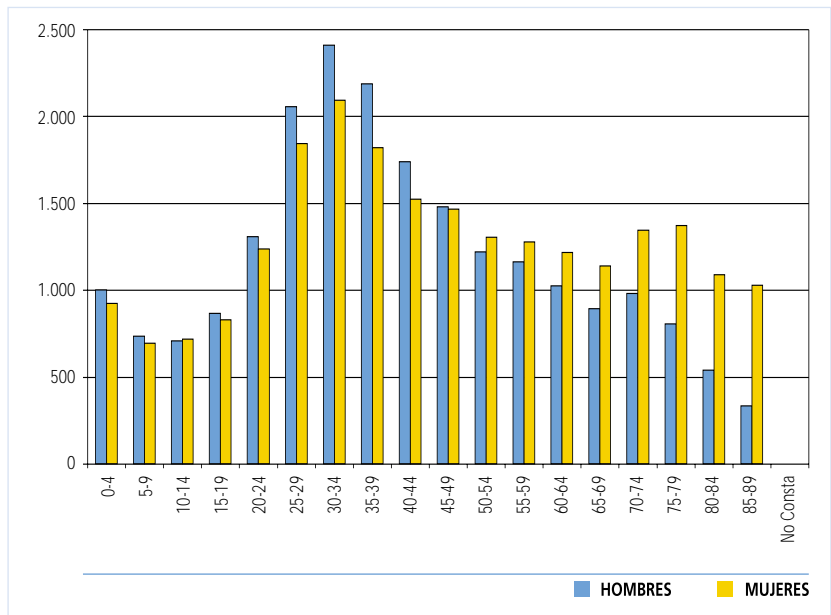
Junta Municipal Casco Histórico



Población por edad y sexo a 01/01/2006

POBLACIÓN POR EDAD Y SEXO

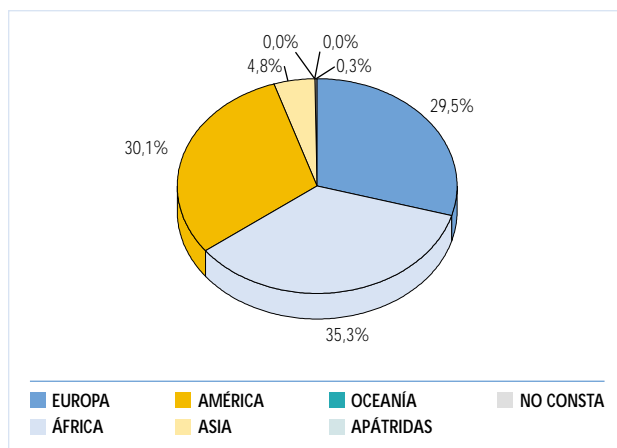
EDAD	HOMBRES	MUJERES	TOTAL
0-4	1.001	924	1.925
5-9	734	694	1.428
10-14	706	719	1.425
15-19	865	829	1.694
20-24	1.306	1.237	2.543
25-29	2.056	1.844	3.900
30-34	2.410	2.091	4.501
35-39	2.188	1.818	4.006
40-44	1.739	1.524	3.263
45-49	1.478	1.464	2.942
50-54	1.218	1.303	2.521
55-59	1.163	1.276	2.439
60-64	1.025	1.216	2.241
65-69	893	1.138	2.031
70-74	982	1.345	2.327
75-79	804	1.370	2.174
80-84	538	1.088	1.626
>85	332	1.029	1.361
NO CONSTA	0	0	0
<b>TOTAL</b>	<b>21.438</b>	<b>22.909</b>	<b>44.347</b>



## Población extranjera

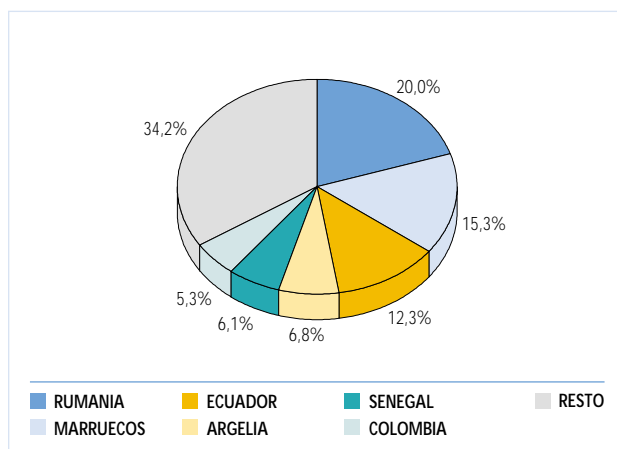
### POR CONTINENTES

CONTINENTE	HOMBRES	MUJERES	TOTAL
EUROPA	1.227	1.082	2.309
AFRICA	2.041	722	2.763
AMERICA	1.022	1.330	2.352
ASIA	203	170	373
OCEANIA	1	1	2
APATRIDAS	0	0	0
NO CONSTA	9	16	25
<b>TOTAL</b>	<b>4.503</b>	<b>3.321</b>	<b>7.824</b>



### PAÍSES MÁS REPRESENTADOS

PAÍSES	HOMBRES	MUJERES	TOTAL
Rumania	861	701	1.562
Marruecos	871	326	1.197
Ecuador	465	499	964
Argelia	375	158	533
Senegal	445	34	479
Colombia	163	251	414
<b>TOTAL</b>	<b>3.180</b>	<b>1.969</b>	<b>5.149</b>



- La densidad de población de la Junta Municipal Casco Histórico es de 22.346,7 habitantes/km<sup>2</sup>.
- Cuenta con una media de edad de 43,24 años, sin embargo hay un repunte en la franja 30-34 años. El 51,65% de la población son mujeres y el 48,35% son hombres.
- Los inmigrantes en esta Junta Municipal son un 17,64% de la población, destacando los de origen rumano y marroquí con 1.562 y 1.197 inmigrantes.
- El incremento de la población total respecto al 2005 en esta Junta ha sido de un 1,5%. El incremento de la población inmigrante respecto al 2005 es de un 17,10%.