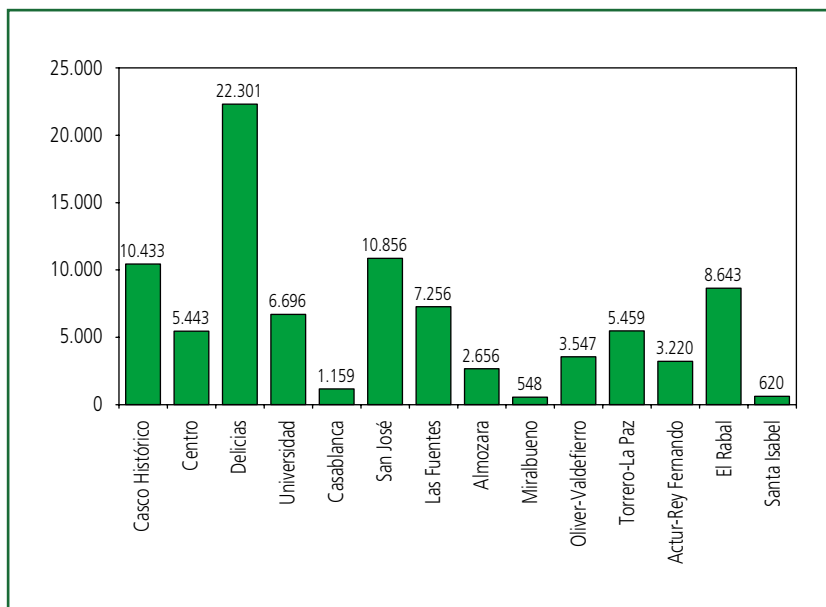




Población extranjera total por Juntas Municipales y Vecinales

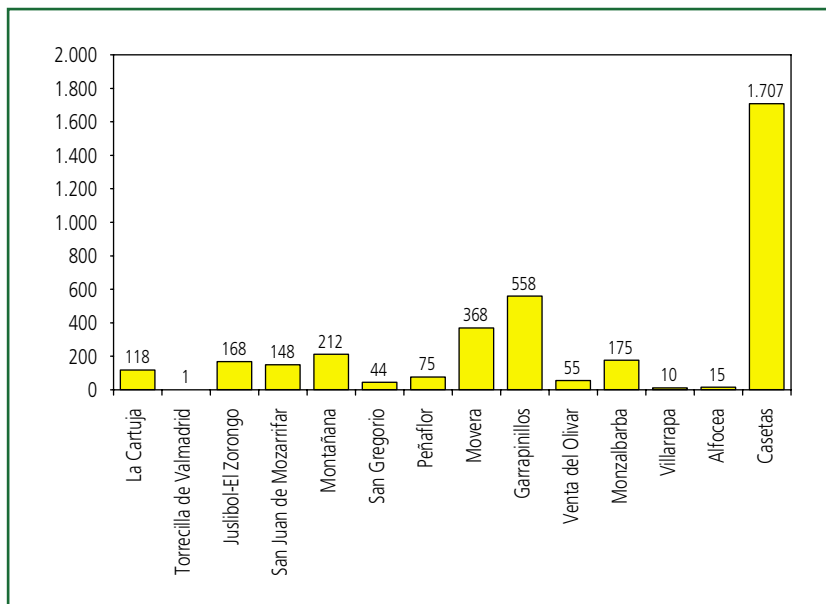
EXTRANJEROS TOTALES POR JUNTAS MUNICIPALES

JUNTAS MUNICIPALES	TOTAL	HAB./KM²
Casco Histórico	10433	23.205,85
Centro	5443	31.394,50
Delicias	22301	35.147,66
Universidad	6696	14.536,81
Casablanca	1159	282,96
San José	10856	18.410,00
Las Fuente	7256	7.102,52
Almozara	2656	15.106,98
Miralbueno	548	671,38
Oliver-Valdefierro	3547	2.539,81
Torrero-La Paz	5459	325,74
Actur-Rey Fernando	3220	6.019,69
El Rabal	8643	9.011,83
Santa Isabel	620	1.520,95



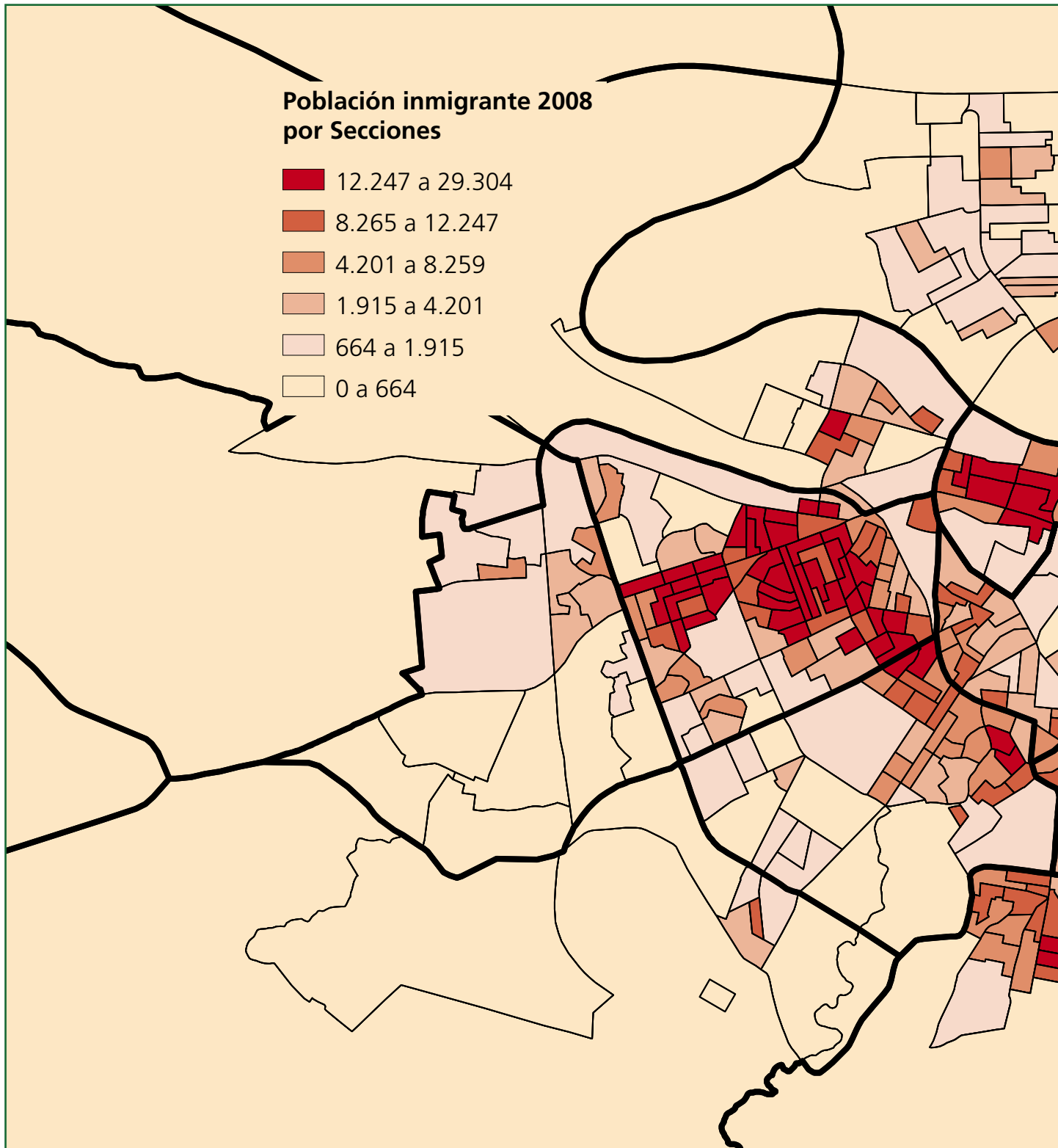
EXTRANJEROS TOTALES POR JUNTAS VECINALES

JUNTAS VECINALES	TOTAL	HAB./KM²
La Cartuja	118	17,63
Torrecilla de Valmadrid	1	1,37
Juslibol-El Zorongo	168	8,08
San Juan de Mozarrifar	148	208,76
Montañana	212	240,94
San Gregorio	44	293,26
Peñaflor	75	20,67
Movera	368	135,62
Garrapinillos	558	34,86
Venta del Olivar	55	74,85
Monzalbarba	175	150,75
Villarrapa	10	98,47
Alfocea	15	14,81
Casetas	1707	1.102,98



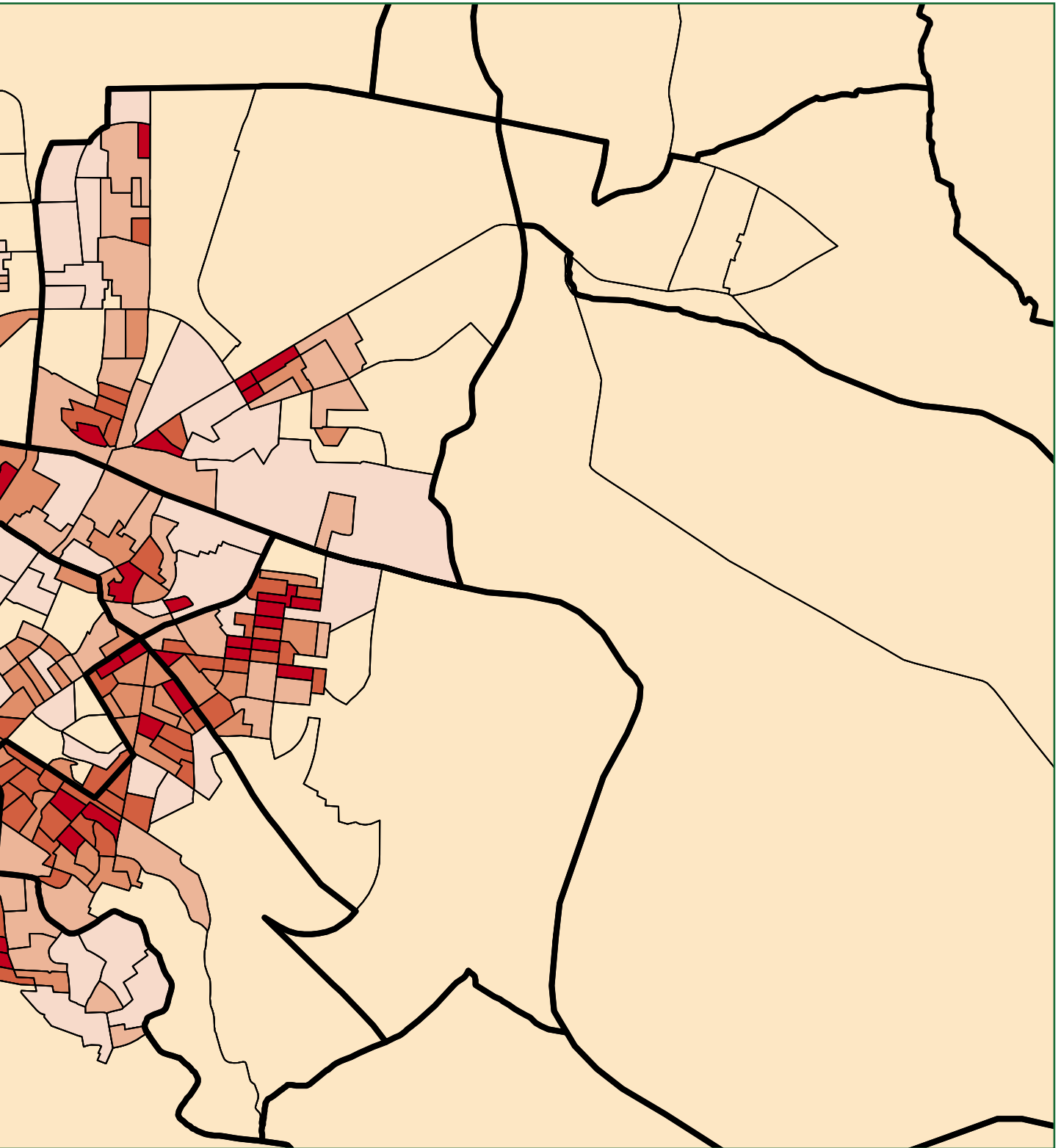


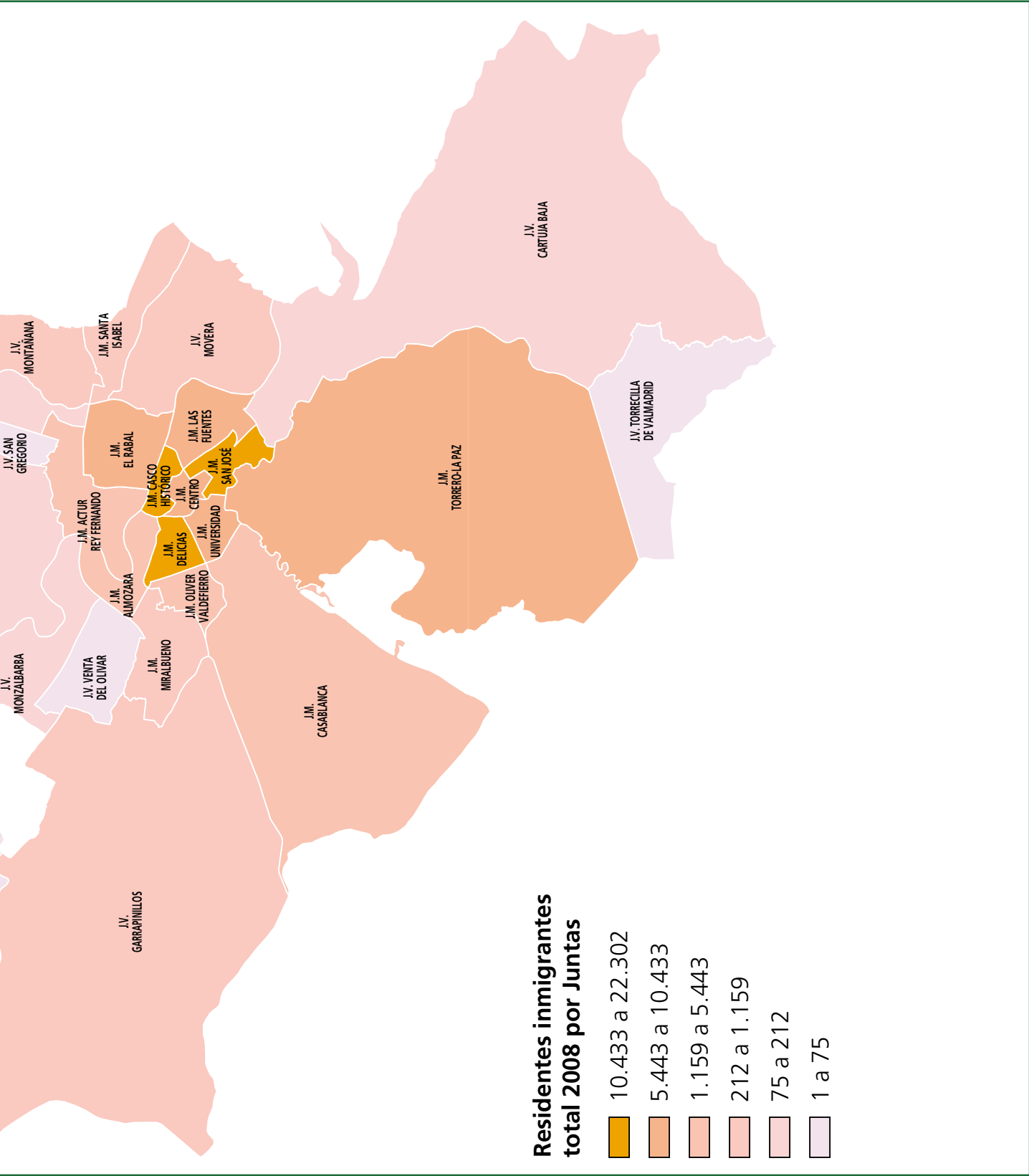
Densidad de población extranjera por secciones censales (habitantes/km²)





m²)



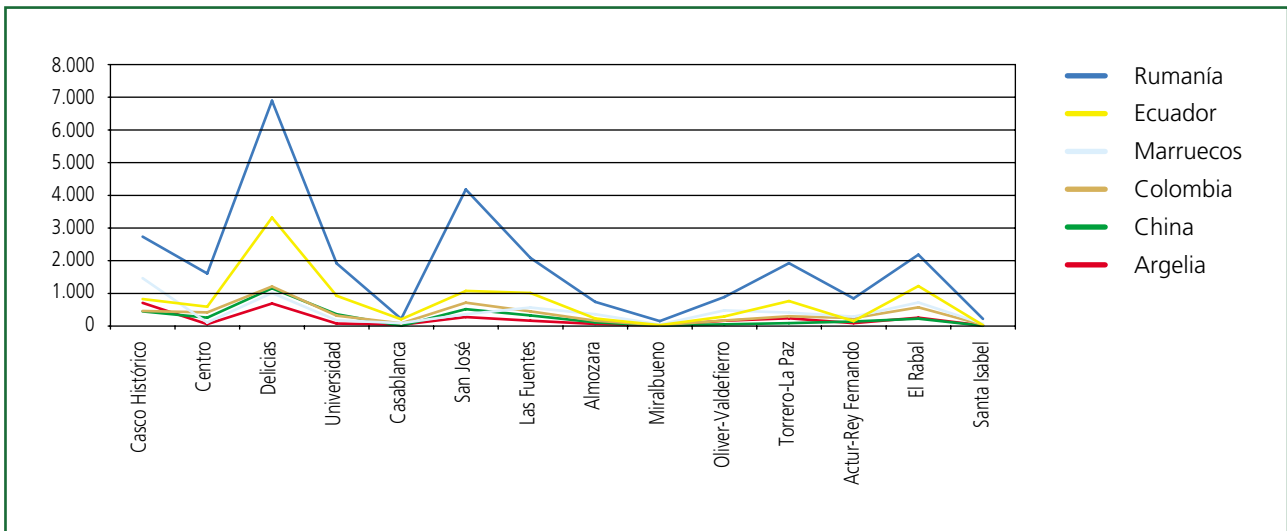


Países con más representación por juntas

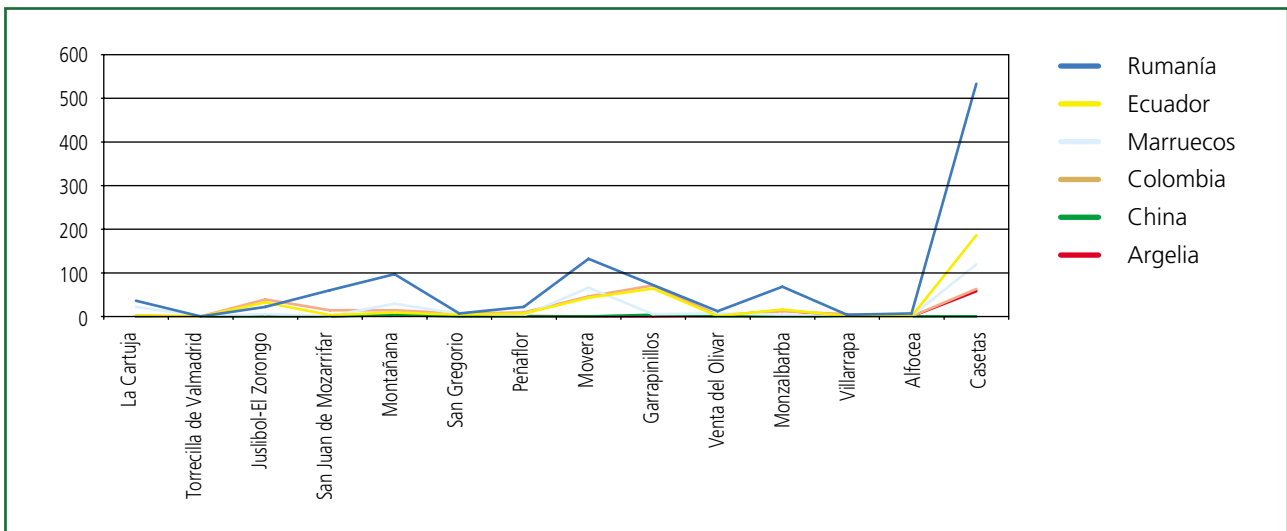
	RUMANIA	ECUADOR	MARRUECOS	COLOMBIA	CHINA	ARGELIA
Casco Historico	2.731	825	1.464	458	449	706
Centro	1.602	587	103	414	251	55
Delicias	6.888	3.316	1.010	1.207	1.152	689
Universidad	1.914	922	176	317	360	76
Casablanca	217	202	86	81	9	36
San Jose	4.176	1.070	362	712	515	272
Las Fuente	2.082	1.010	561	448	325	161
Almozara	739	228	360	160	111	59
Miralbueno	151	23	41	25	11	20
Oliver-Valdefierro	886	294	480	169	51	164
Torrero-La Paz	1.919	761	412	295	87	238
Actur-Rey Fernando	842	147	284	243	136	88
El Rabal	2.183	1.218	720	570	221	252
Santa Isabel	218	26	70	38	7	11
TOTAL J.Municipales	26.548	10.629	6.129	5.137	3.685	2.827
La Cartuja	36	2	22	1	0	1
Torreçilla de Valmadríd	0	0	1	0	0	0
Juslibol-El Zorongo	22	32	5	39	0	1
San Juan de Mozarrifár	60	3	1	14	0	0
Montañana	97	9	29	14	3	6
San Gregorio	7	4	6	7	0	1
Peñaflor	22	7	2	9	0	1
Movera	132	43	66	46	0	0
Garrapinillos	72	64	5	71	4	0
Venta del Olivar	12	1	7	3	0	1
Monzalbarba	68	16	4	12	0	14
Villarrapa	4	1	0	5	0	0
Alfocea	7	0	1	0	0	0
Casetas	533	186	119	63	0	58
TOTAL J.Vecinales	1.072	368	268	284	7	83
TOTAL	27.620	10.997	6.397	5.421	3.692	2.910

Grupo de países con más representación por Juntas

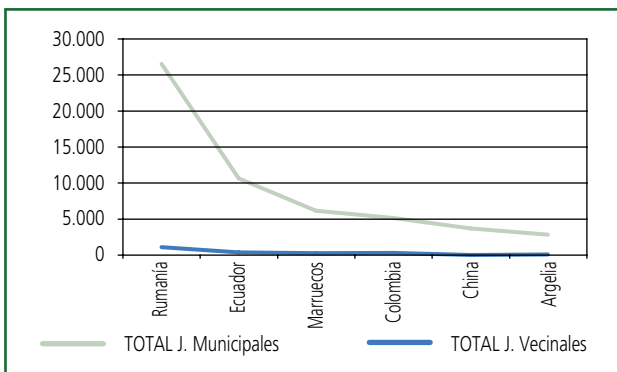
PAÍSES MÁS REPRESENTADOS POR JUNTAS MUNICIPALES



PAÍSES MÁS REPRESENTADOS POR JUNTAS VECINALES



PAÍSES MÁS REPRESENTADOS POR JUNTAS



	RUMANIA	ECUADOR	MARRUECOS	COLOMBIA	CHINA	ARGELIA
TOTAL J. Municipales	26548	10629	6129	5137	3685	2827
TOTAL J. Vecinales	1.072	368	268	284	7	83
TOTAL	27.620	10.997	6.397	5.421	3.692	2.910