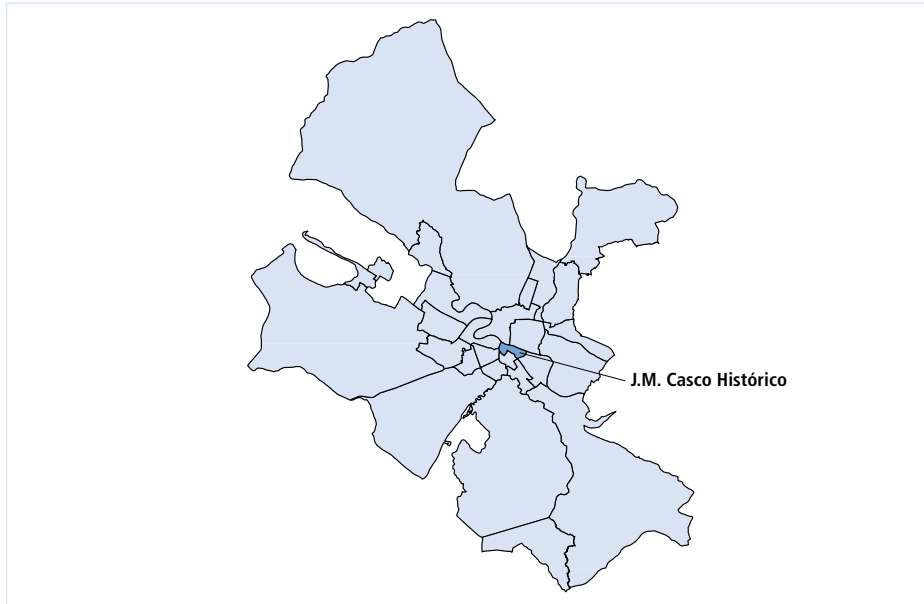


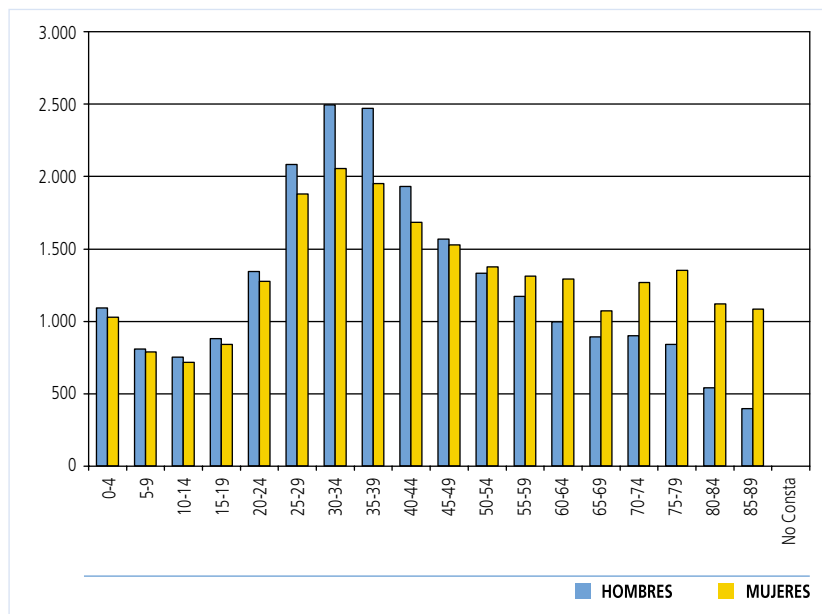
## Junta Municipal Casco Histórico



### Población por edad y sexo a 01/01/2008

#### POBLACIÓN POR EDAD Y SEXO

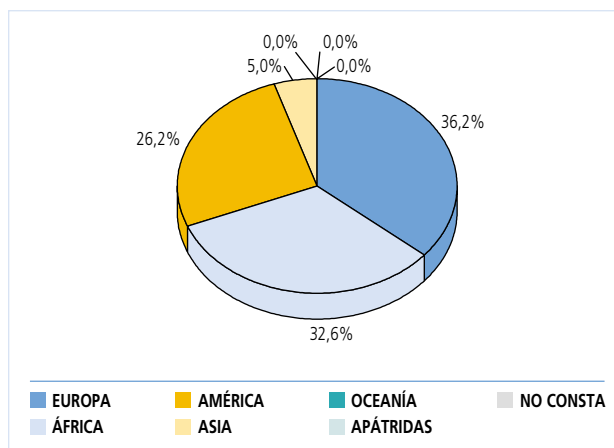
EDAD	HOMBRES	MUJERES	TOTAL
0-4	1.091	1.027	2.118
5-9	805	786	1.591
10-14	752	715	1.467
15-19	878	840	1.718
20-24	1.342	1.274	2.616
25-29	2.081	1.876	3.957
30-34	2.493	2.054	4.547
35-39	2.470	1.948	4.418
40-44	1.930	1.680	3.610
45-49	1.567	1.527	3.094
50-54	1.330	1.376	2.706
55-59	1.170	1.309	2.479
60-64	994	1.292	2.286
65-69	891	1.070	1.961
70-74	899	1.266	2.165
75-79	837	1.349	2.186
80-84	538	1.117	1.655
>85	394	1.084	1.478
NO CONSTA	0	0	0
<b>TOTAL</b>	<b>22.462</b>	<b>23.590</b>	<b>46.052</b>



## Población extranjera

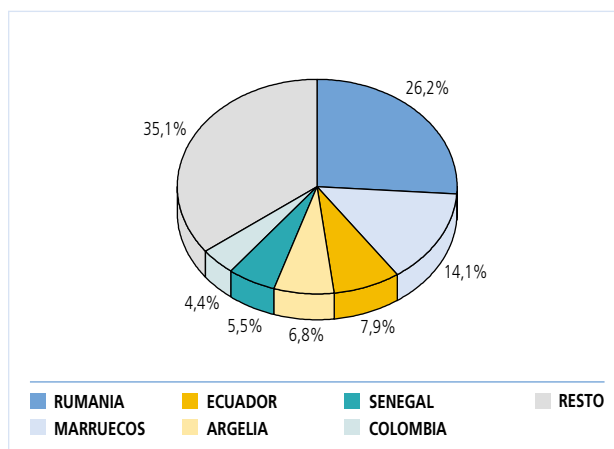
### POR CONTINENTES

CONTINENTE	HOMBRES	MUJERES	TOTAL
EUROPA	2.081	1.693	3.774
AFRICA	2.425	974	3.399
AMERICA	1.218	1.519	2.737
ASIA	276	245	521
OCEANIA	1	1	2
APATRIDAS	0	0	0
NO CONSTA	0	0	0
<b>TOTAL</b>	<b>6.001</b>	<b>4.432</b>	<b>10.433</b>



### PAÍSES MÁS REPRESENTADOS

PAÍSES	HOMBRES	MUJERES	TOTAL
Rumania	1.510	1.221	2.731
Marruecos	1.012	457	1.469
Ecuador	429	396	825
Argelia	487	219	706
Senegal	536	41	577
Colombia	202	256	458
<b>TOTAL</b>	<b>4.176</b>	<b>2.590</b>	<b>6.766</b>



- La densidad de población de la Junta Municipal Casco Histórico es de 23.205,85 habitantes/km<sup>2</sup>.
- Cuenta con una media de edad de 42,85 años, sin embargo hay un repunte en la franja 30-39 años. El 51,22% de la población son mujeres y el 48,78% son hombres.
- Los inmigrantes en esta Junta Municipal son un 22,65% de la población, destacando los de origen rumano y marroquí con 2.731 y 1.469 inmigrantes.
- El incremento de la población total respecto del 2007 en esta Junta ha sido de un 2,89%. El incremento de la población inmigrante respecto al 2007 es de un 20,34%.