

informe 2010

Situación de la Educación en Zaragoza

Datos de población

(año 2010)

DATOS DE POBLACIÓN DE ZARAGOZA (2010)

1. Población en general

1.1. Población total (pág. 5)

- Población de Zaragoza ciudad por edad y sexo
- Evolución de la población de Zaragoza (2001-10)
- Población total por juntas municipales
- Población total por juntas vecinales

1.2. Población extranjera (pág. 7)

- Población extranjera, de Zaragoza ciudad, por edad
- Población extranjera por sexo y continente
- Población extranjera en juntas municipales
- Población extranjera en juntas vecinales
- Porcentaje de población extranjera respecto a la población total de cada junta municipal y junta vecinal
- Porcentaje de población extranjera respecto al nº total de población zaragozana y respecto al nº total de población extranjera residente en Zaragoza

1.3. Conclusiones sobre los datos de población total y extranjera (pág. 13)

2. Población en edad escolar (0-19)

2.1. Población escolar total (0-19) (pág. 15)

- Población de 0-19 años, empadronada según edad (año a año) en la provincia de Zaragoza
- Población de 0-19 años en Zaragoza ciudad, por edad y sexo
- Comparación población 0-19 años de Zaragoza ciudad y Zaragoza provincia
- Población escolar total en Juntas Municipales y Vecinales
- Población escolar total y población en edad escolar (0-19) en juntas municipales
- Población escolar total y población en edad escolar (0-19) en juntas vecinales
- Población escolar (0-19) en cada junta municipal (2010)
- Población escolar (0-19) en cada junta vecinal (2010)

2.2. Población escolar extranjera (0 – 19) (pág. 24)

- Población escolar extranjera por edad y sexo
- Población escolar extranjera por continente y grupos de edad
- Distribución de la población escolar (0-19) extranjera en juntas municipales y vecinales. Porcentajes
- Población escolar extranjera por nacionalidades

Datos de población de Zaragoza (2010)

1. Población en general

Fuente: Padrón Municipal de Habitantes (año 2010) – Página web del Ayuntamiento de Zaragoza

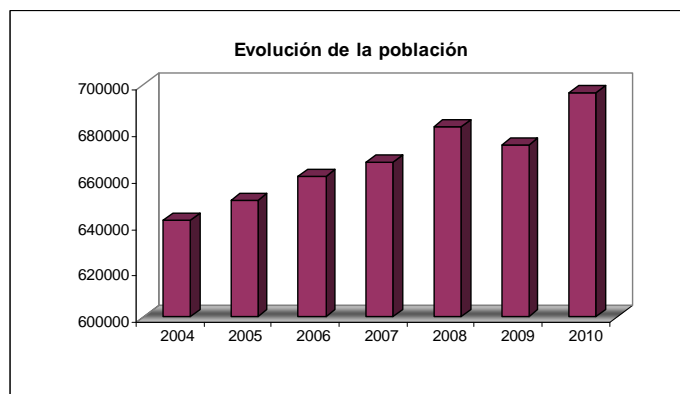
1.1. Población total:

Población de Zaragoza ciudad por edad y sexo

Edad	Total	Hombres	Mujeres
0 a 4	27.949	14.425	13.524
5 a 9	32.496	16.615	15.881
10 a 14	29.984	15.486	14.498
15 a 19	30.978	15.775	15.203
20 a 24	37.012	18.817	18.195
25 a 29	47.438	24.478	22.960
30 a 34	59.950	31.322	28.628
35 a 39	60.884	31.640	29.244
40 a 44	56.663	29.028	27.635
45 a 49	52.748	26.407	26.341
50 a 54	48.894	23.744	25.150
55 a 59	41.959	19.841	22.118
60 a 64	39.296	18.457	20.839
65 a 69	33.678	15.734	17.944
70 a 74	26.549	11.723	14.826
75 a 79	27.703	11.600	16.103
80 a 84	21.587	8.207	13.380
> 84	20.888	6.425	14.463
TOTAL	696.656	339.724	356.932

Evolución de la Población de Zaragoza

Año	Población
2001	613.443
2002	622.602
2003	628.400
2004	641.581
2005	650.592
2006	660.895
2007	667.034
2008	682.283
2009	674.317
2010	696.656



Población total por Juntas Municipales (2010)

	Total	Hombres	Mujeres
Juntas Municipales	665.610	323.916	341.694
Actur – Rey Fernando	59.092	29.494	29.598
Casablanca	27.025	13.511	13.514
Casco Histórico	46.773	22.783	23.990
Centro	55.986	25.271	30.715
Delicias	115.426	56.062	59.364
El Rabal	78.323	39.198	39.125
La Almozara	25.953	12.656	13.297
Las Fuentes	45.319	22.451	22.868
Miralbueno	9.161	4.578	4.583
Oliver – Valdefierro	30.592	15.407	15.185
San José	69.970	33.577	36.393
Santa Isabel	12.614	6.327	6.287
Torrero – La Paz	37.026	18.205	18.821
Universidad	52.350	24.396	27.954

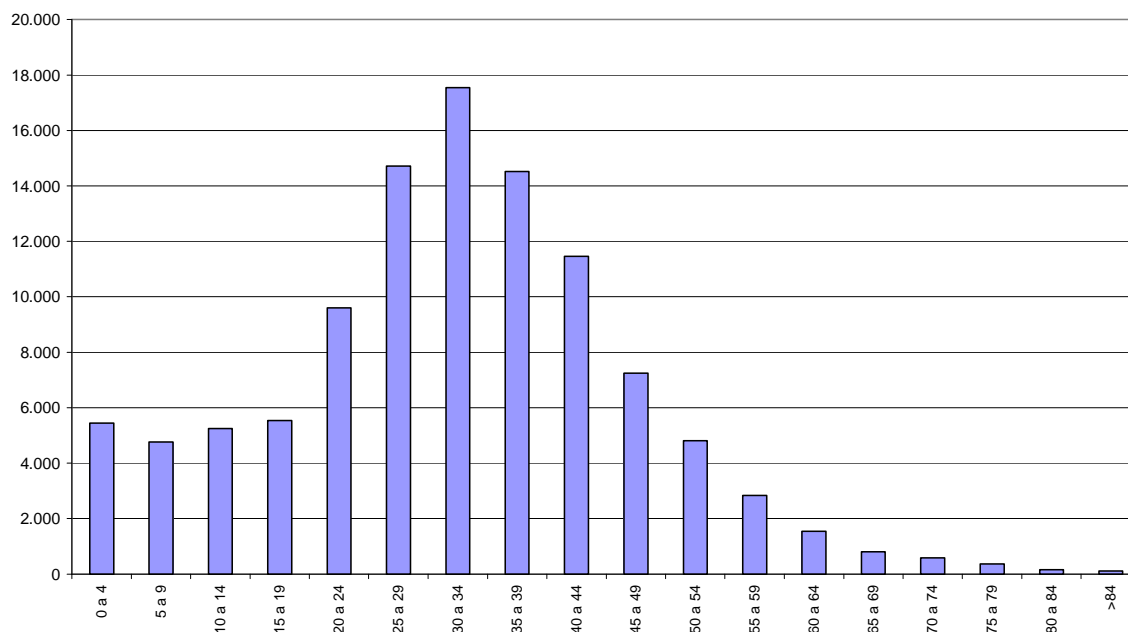
Población total por Juntas Vecinales (2010)

	Total	Hombres	Mujeres
Juntas Vecinales	31.046	15.808	15.238
Alfocea	182	94	88
Casetas	7.605	3.958	3.647
Garrapinillos	5.081	2.576	2.505
Juslibol – El Zorongo	2.445	1.299	1.146
La Cartuja	2.214	1.146	1.068
Montañana	3.385	1.695	1.690
Monzalbarba	1.909	959	950
Movera	3.021	1.518	1.503
Peñaflor	1.118	563	555
San Gregorio	596	295	301
San Juan de Mozarrifar	2.315	1.161	1.154
Torrecilla de Valmadrid	25	13	12
Venta del Olivar	1.000	459	541
Villarrapa	150	72	78

1.2. Población extranjera: Población extranjera por edad (2010)

Edad	Total	% respecto nº pob. total del tramo
0 a 4	5.448	19'49%
5 a 9	4.758	14'64%
10 a 14	5.249	17'51%
15 a 19	5.538	17'88%
20 a 24	9.602	25'94%
25 a 29	14.715	31'02%
30 a 34	17.543	29'27%
35 a 39	14.513	23'84%
40 a 44	11.455	20'22%
45 a 49	7.245	13'74%
50 a 54	4.812	9'84%
55 a 59	2.840	6'77%
60 a 64	1.544	3'93%
65 a 69	804	2'39%
70 a 74	587	2'21%
75 a 79	373	1'35%
80 a 84	151	0'70%
>84	109	0'52%
TOTAL	107.286	15'40%

Población total extranjera

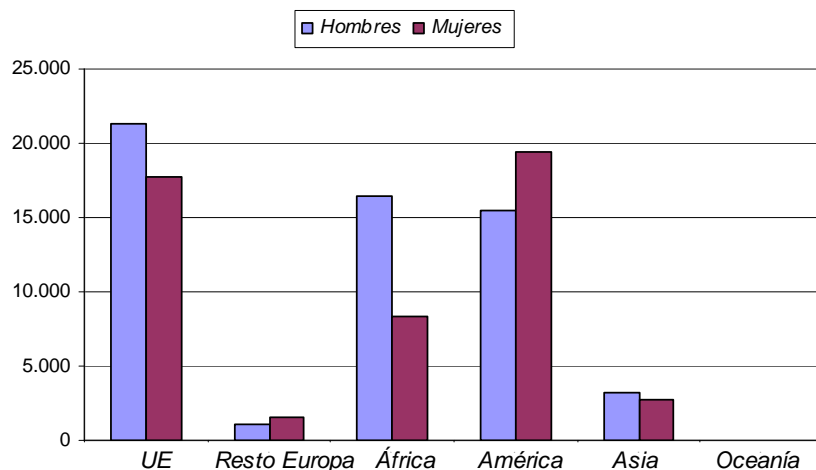


Población extranjera por sexo y continente (2010)

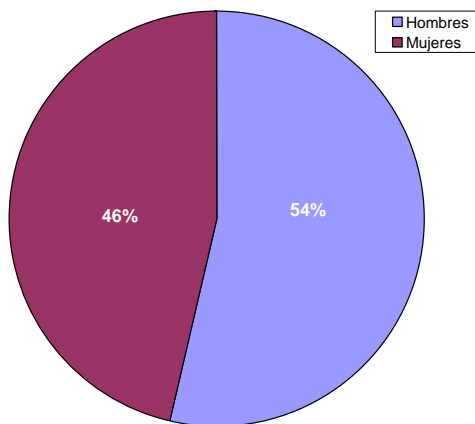
	Total	Hombres	Mujeres
Unión Europea	39.005	21.307	17.698
Resto Europa	2.618	1.033	1.585
África	24.818	16.488	8.370
Norte África (*)	12.048	7.734	4.314
Resto África	12.770	8.754	4.056
América	34.881	15.447	19.434
A. Norte	546	330	216
Iberoamérica	34.335	15.117	19.218
Asia	5.890	3.199	2.691
Oceanía	23	7	16
apátridas	51	36	15
<i>Total</i>	107.286	57.477	49.809

(*) Países: Mauritania, Marruecos, Túnez, Argelia, Libia y Egipto

Población extranjera por continente y sexo - 2010



Porcentaje personas extranjeras por sexo - 2010

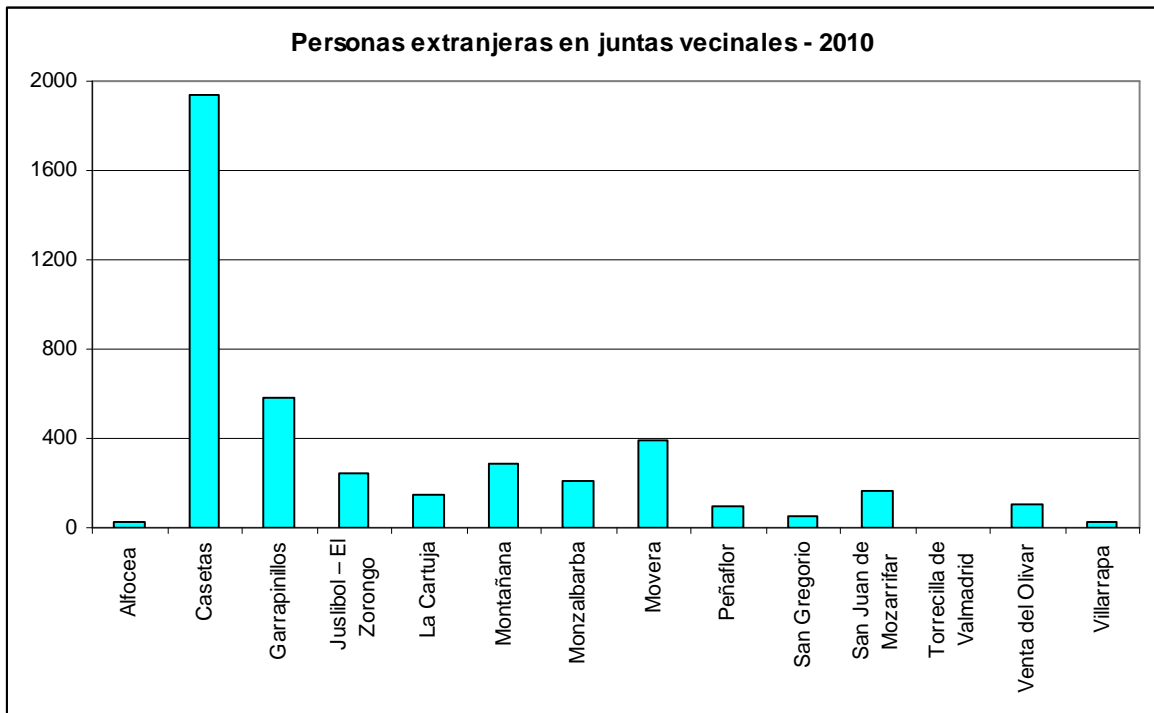
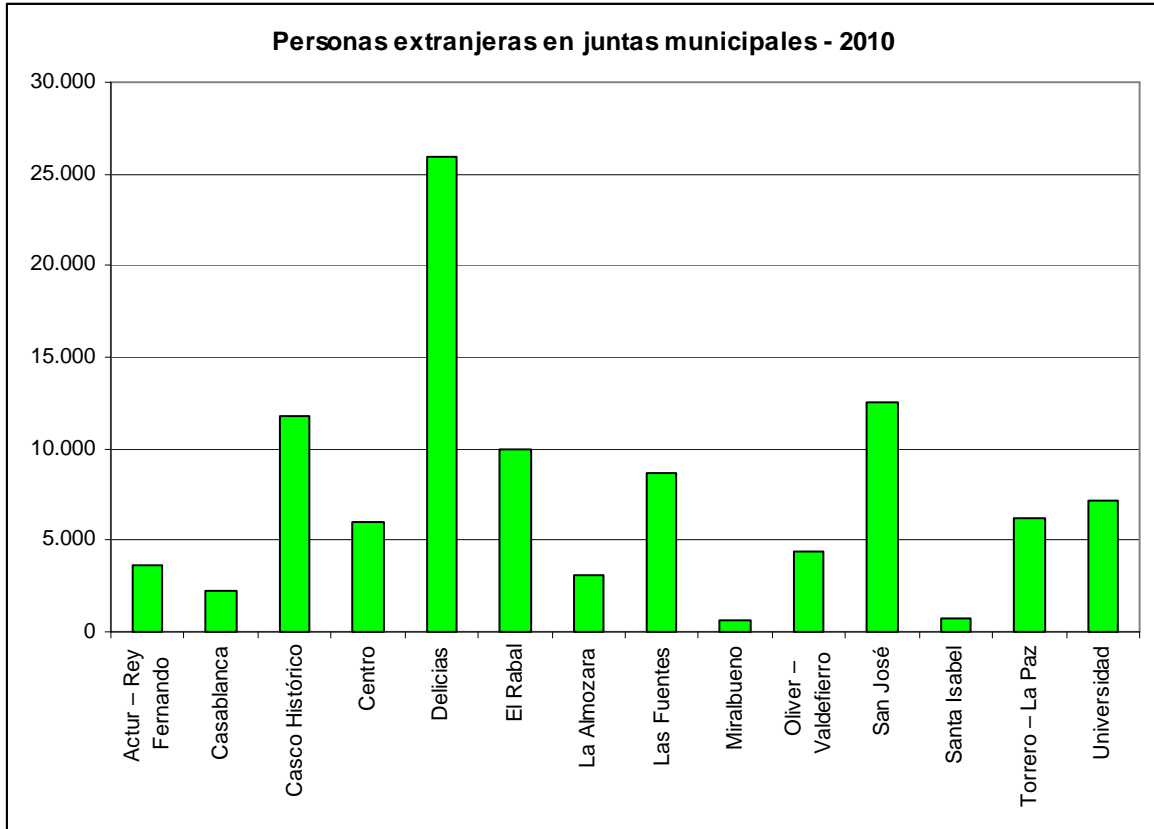


Población extranjera por Juntas Municipales (2010)

Juntas Municipales	EUROPA	ÁFRICA	AMÉRICA	ASIA	OCEANÍA	apátridas	TOTAL
Actur – Rey Fernando	1.564	721	1.166	228	2	3	3.648
Casablanca	757	480	960	35	0	0	2.232
Casco Histórico	4.105	3.814	3.184	666	5	1	11.775
Centro	2.434	554	2.613	391	7	1	6.000
Delicias	9.473	5.988	8.615	1.786	0	29	25.891
El Rabal	3.495	2.849	3.227	398	1	1	9.971
La Almozara	1.196	934	826	175	1	0	3.132
Las Fuentes	2.917	2.599	2.610	514	1	8	8.649
Miralbueno	306	96	179	30	1	0	612
Oliver – Valdefierro	1.522	1.725	1.080	106	0	0	4.433
San José	5.780	1.924	4.016	772	2	2	12.496
Santa Isabel	400	111	223	36	0	0	770
Torrero – La Paz	2.654	1.525	1.826	186	1	0	6.192
Universidad	2.784	868	3.010	524	0	4	7.190
Total	39.387	24.188	33.535	5.847	21	49	103.027

Población extranjera por Juntas Vecinales (2010)

Juntas Vecinales	EUROPA	ÁFRICA	AMÉRICA	ASIA	OCEANÍA	apátridas	TOTAL
Alfocea	18	4	2	0	0	0	24
Casetas	1.096	326	511	1	1	1	1.935
Garrapinillos	334	9	225	12	0	0	581
Juslibol – El Zorongo	58	7	173	3	0	0	241
La Cartuja	69	52	30	0	0	0	151
Montañana	140	72	55	19	0	1	287
Monzalbarba	97	41	72	1	0	0	211
Movera	206	68	116	4	0	0	394
Peñaflor	39	5	50	1	0	0	95
San Gregorio	21	8	19	0	0	0	48
San Juan de Mozarrifar	109	6	51	0	0	0	166
Torrecilla de Valmadrid	0	1	0	0	0	0	1
Venta del Olivar	33	31	36	2	1	0	103
Villarrapa	16	0	6	0	0	0	22
Total	2.236	630	1.346	43	2	2	4.259



Porcentaje de población extranjera respecto a la población total de cada Junta Municipal y Junta Vecinal

Juntas Municipales			
	Pob. total	Pob. Extranjera	Porcentaje (1)
Actur – Rey Fernando	59.092	3.648	6,17%
Casablanca	27.025	2.232	8,26%
Casco Histórico	46.773	11.775	25,17%
Centro	55.986	6.000	10,72%
Delicias	115.426	25.891	22,43%
El Rabal	78.323	9.971	12,73%
La Almozara	25.953	3.132	12,07%
Las Fuentes	45.319	8.649	19,08%
Miralbueno	9.161	612	6,68%
Oliver – Valdefierro	30.592	4.433	14,49%
San José	69.970	12.496	17,86%
Santa Isabel	12.614	770	6,10%
Torrero – La Paz	37.026	6.192	16,72%
Universidad	52.350	7.190	13,73%
TOTAL	665.610	103.027	

Juntas Vecinales			
	Pob. total	Pob. Extranjera	Porcentaje (1)
Alfocea	182	24	13,19%
Casetas	7.605	1.935	25,44%
Garrapinillos	5.081	581	11,43%
Juslibol – El Zorongo	2.445	241	9,86%
La Cartuja	2.214	151	6,82%
Montañana	3.385	287	8,48%
Monzalbarba	1.909	211	9,87%
Movera	3.021	394	13,04%
Peñaflor	1.118	95	8,50%
San Gregorio	596	48	8,05%
San Juan de Mozarrifar	2.315	166	7,17%
Torrecilla de Valmadrid	25	1	4,00%
Venta del Olivar	1.000	103	10,3%
Villarrapa	150	22	14,67%
TOTAL	31.046	4.259	

(1) Porcentaje de población extranjera respecto a la población total de cada junta

Porcentajes de población extranjera, por juntas, respecto al total de población de Zaragoza y respecto al total de la población extranjera en Zaragoza

	Juntas Municipales	
	Porcentaje (2)	Porcentaje (3)
Actur – Rey Fernando	0'52%	3'40%
Casablanca	0'32%	2'08%
Casco Histórico	1'69%	10'98%
Centro	0'86%	5'59%
Delicias	3'72%	24'13%
El Rabal	1'43%	9'29%
La Almozara	0'45%	2'92%
Las Fuentes	1'24%	8'06%
Miralbueno	0'09%	0'57%
Oliver – Valdefierro	0'64%	4'13%
San José	1'79%	11'65%
Santa Isabel	0'11%	0'72%
Torrero – La Paz	0'89%	5'77%
Universidad	1'03%	6'70%

	Juntas Vecinales	
	Porcentaje (2)	Porcentaje (3)
Alfocea	0'003%	0'02%
Casetas	0'28%	1'80%
Garrapinillos	0'08%	0'54%
Juslibol – El Zorongo	0'03%	0'22%
La Cartuja	0'02%	0'14%
Montañana	0'04%	0'27%
Monzalbarba	0'03%	0'20%
Movera	0'06%	0'37%
Peñaflor	0'01%	0'09%
San Gregorio	0'06%	0'04%
San Juan de Mozarrifar	0'02%	0'15%
Torrecilla de Valmadrid	0'00%	0'00%
Venta del Olivar	0'01%	0'10%
Villarrapa	0'03%	0'02%

(2) Porcentaje de población extranjera respecto al nº total de población de Zaragoza (o reparto por juntas del 15'40% de población extranjera)

(3) Porcentaje de población extranjera respecto al nº total de población extranjera de Zaragoza

Total población en Zaragoza ciudad	696.656	
Población en juntas municipales	665.610	95,54%
Población en juntas vecinales	31.046	4,46%

Población extranjera en Zaragoza ciudad	107.286	15'40%
Población extranjera en juntas municipales	103.027	96,03%
Población extranjera en juntas vecinales	4.259	3,97%

Conclusiones sobre los datos de población total y extranjera

- La población total residente en la ciudad de Zaragoza en 2010, es de 696.656 habitantes, de los cuales 339.724 son hombres (48'76%) y 356.932 mujeres (51'23%).
- Aumenta la población total de Zaragoza, respecto al año anterior, en 22.339 habitantes.
- El 95'54 % de población de Zaragoza vive en barrios urbanos y un 4'46 % vive en los barrios rurales.
- La densidad de población es, en el total de la ciudad, de 720'36 hab./km² (tomando superficie de la capital en 967'1 km²)
- En la pirámide de población destaca el intervalo de edad de 30 a 44 años. Hay una tendencia al envejecimiento de la población (índice de envejecimiento de 17'71% en 2009 y 18'72% en 2010).

- La población extranjera supone un 15'40% de la población total de Zaragoza. De ellos, un 54% hombres y 46% mujeres. Por procedencia: personas venidas de la Unión Europea (39.005 personas) y de Iberoamérica (34.335 personas)
- La población extranjera censada ha aumentado, respecto al año anterior, en 19.694 habitantes (un 2'41% más de población extranjera)
- El mayor número de ciudadanos extranjeros, un 3'72% de habitantes de la ciudad, se ubican en el distrito de Delicias (25.891 personas emigrantes)
- Por porcentaje, entre las juntas municipales, Casco Histórico cuenta con un 25'17% de extranjeros entre los residentes del distrito (han aumentado un 3'81% respecto al año anterior). Le siguen barrios como Delicias (22'43% de la población del distrito), Las Fuentes (19'8%), San José (17'86%), Torrero – La Paz (16'72%), todos ellos por encima de la media de la ciudad. Los porcentajes de población extranjera respecto a la total del barrio aumenta en todas las zonas (más del 3% en Casco Histórico, Delicias, Las Fuentes, Oliver-Valdefierro y Universidad; menos del 2% en Margen Izquierda y Centro). Entre las juntas Vecinales, Casetas (con un 25'44% de la población de la zona) es la que mayor proporción de ciudadanos extranjeros tiene.
- La edad predominante de población extranjera es la que está en la franja 25-44 años, población activa laboral.
- El continente que mayor población aporta a Zaragoza es Europa, en su mayoría de la Unión Europea (un 36'36% de los extranjeros). De América proceden el 32'51 % (casi la totalidad de Iberoamérica), de África el 23'13 % y de Asia el 5'49 % de la población extranjera.

2. Población en edad escolar (0-19)

Si tenemos en cuenta el concepto de “educación a lo largo de toda la vida”, se tendrán en cuenta los datos de población total del punto anterior.

Reflejaremos los datos de población en edad escolar no universitaria (en el padrón reflejado como 0-19 años)

Los siguientes datos se extraen de los del **padrón municipal** de Zaragoza (año 2010), publicados por la página web municipal (www.zaragoza.es/ciudad/cifras) y de la base de datos del Instituto Nacional de Estadística.

2.1. Población escolar total (0-19)

Población de 0-19 años (fecha 1/01/2010) – PROVINCIA DE ZARAGOZA.

Fuente: Instituto Nacional de Estadística INE – Estimaciones de población actual en España.

Años	Total	Hombres	Mujeres
0	10.068	5.187	4.881
1	9.547	4.907	4.640
2	9.389	4.823	4.566
3	9.095	4.687	4.408
4	9.050	4.652	4.398
5	9.029	4.654	4.375
6	9.006	4.642	4.364
7	8.599	4.444	4.155
8	8.816	4.504	4.312
9	8.281	4.347	3.934
10	8.086	4.243	3.843
11	7.880	4.105	3.775
12	7.928	4.086	3.842
13	7.926	4.072	3.854
14	8.062	4.092	3.970
15	8.008	4.069	3.939
16	8.257	4.158	4.099
17	8.299	4.236	4.063
18	8.442	4.322	4.120
19	8.684	4.459	4.225
Total	172.452	88.689	83.763

Población 0-19 años en Zaragoza ciudad (por edad y sexo) - Fuente: Padrón Mpal.

Edad	Total	Hombres	Mujeres
0 a 4	27.949	14.425	13.524
5 a 9	32.496	16.615	15.881
10 a 14	29.984	15.486	14.498
15 a 19	30.978	15.775	15.203
Total tramo	121.407	62.301	59.106
Total Zaragoza	696.656	339.724	356.932

La población de niños y jóvenes de 0-19 años representa el 17'43 % del total de la población de Zaragoza, que supone un 18'34 % del total de hombres y un 16'56 % del total de las mujeres.

Comparación población 0 – 19 Zaragoza ciudad y Zaragoza provincia

	Total	Hombres	Mujeres
Provincia Zaragoza – población total (*)	973.252	482.090	491.162
% de población 0 -19 de la provincia respecto población total de la provincia	18'22%	18'92%	17'52%
0 -19 Provincia de Zaragoza (*)	177.304	91.232	86.072
0 -19 Ciudad de Zaragoza	121.407	62.301	59.106
% población de 0 -19 de la ciudad respecto a la población 0 – 19 de la provincia	68'47%	68'29%	68'67%

(*) Fuente: IAEST – Datos Padrón Municipal a fecha 1/01/2010

Población escolar (0 – 19 años) total en Juntas Municipales y en Juntas Vecinales

➤ Total población 0 - 19 Zaragoza **121.407 personas**

	Población total	Población escolar	%
Juntas Municipales	665.610	115.551	17'36
Juntas Vecinales	31.046	5.856	18'86

Población total y población en edad escolar (% que representa) (en Juntas Municipales - año 2010)

Juntas Municipales	Población total	Población escolar	%
Actur – Rey Fernando	59.092	13.919	23'55
Casablanca	27.025	5.522	20'43
Casco Histórico	46.773	6.910	14'77
Centro	55.986	7.954	14'21
Delicias	115.426	16.703	14'47
El Rabal	78.323	16.139	20'61
La Almozara	25.953	4.547	17'52
Las Fuentes	45.319	7.064	15'59
Miralbueno	9.161	2.348	25'63
Oliver – Valdefierro	30.592	6.367	20'81
San José	69.970	10.343	14'78
Santa Isabel	12.614	3.065	24'30
Torrero – La Paz	37.026	6.501	17'58
Universidad	52.350	8.169	15'60
Totales	665.610	115.551	17'36

Población total y población en edad escolar (% que representa)
(en Juntas Vecinales - año 2010)

Juntas Vecinales	Población total	Población escolar	%
Alfocea	182	32	17'58
Casetas	7.605	1.348	17'72
Garrapinillos	5.081	1.087	21'39
Juslibol – El Zorongo	2.445	445	18'20
La Cartuja	2.214	421	19'02
Montañana	3.385	628	18'55
Monzalbarba	1.909	326	17'08
Movera	3.021	612	20'26
Peñaflor	1.118	185	16'55
San Gregorio	596	118	19'80
S. Juan de Mozarrifar	2.315	483	20'86
Torrecilla de Valmadrid	25	3	12'00
Venta del Olivar	1.000	143	14'30
Villarrapa	150	25	16'67
Totales	31.046	5.856	18'86

Población escolar (0 – 19) en cada Junta Municipal (2010)

	Edad	Hombres	Mujeres	Total
Actur – Rey Fdo.	0-4	1.476	1.376	2.852
	5-9	1.975	1.882	3.857
	10-14	1.970	1.851	3.821
	15-19	1.737	1.652	3.389
	Total	7.158	6.761	13.919

	Edad	Hombres	Mujeres	Total
Casablanca	0-4	765	724	1.489
	5-9	774	724	1.498
	10-14	695	595	1.290
	15-19	657	588	1.245
	Total	2.891	2.631	5.522

	Edad	Hombres	Mujeres	Total
Casco Histórico	0-4	902	935	1.837
	5-9	995	915	1.910
	10-14	778	747	1.525
	15-19	845	793	1.638
	Total	3.520	3.390	6.910

	Edad	Hombres	Mujeres	Total
Centro	0-4	880	814	1.694
	5-9	1.048	1.040	2.088
	10-14	1.035	953	1.988
	15-19	1.078	1.106	2.184
	Total	4.041	3.913	7.954

	Edad	Hombres	Mujeres	Total
Delicias	0-4	1.883	1.766	3.649
	5-9	2.103	2.001	4.104
	10-14	2.153	2.026	4.179
	15-19	2.414	2.357	4.771
	Total	8.553	8.150	16.703

El Rabal	Edad	Hombres	Mujeres	Total
	0-4	2.165	2.008	4.173
	5-9	2.497	2.412	4.909
	10-14	1.977	1.778	3.755
	15-19	1.710	1.592	3.302
	Total	8.349	7.790	16.139

La Almozara	Edad	Hombres	Mujeres	Total
	0-4	347	331	678
	5-9	492	492	984
	10-14	617	611	1.228
	15-19	822	835	1.657
	Total	2.278	2.269	4.547

Las Fuentes	Edad	Hombres	Mujeres	Total
	0-4	781	688	1.469
	5-9	916	865	1.781
	10-14	975	878	1.853
	15-19	994	967	1.961
	Total	3.666	3.398	7.064

Miralbueno	Edad	Hombres	Mujeres	Total
	0-4	344	336	680
	5-9	366	354	720
	10-14	268	253	521
	15-19	205	222	427
	Total	1.183	1.165	2.348

Oliver-Valdefierro	Edad	Hombres	Mujeres	Total
	0-4	886	796	1.682
	5-9	887	903	1.790
	10-14	731	691	1.422
	15-19	776	697	1.473
	Total	3.280	3.087	6.367

Consejo Escolar Municipal de Zaragoza
Informe: Situación de la Educación en Zaragoza

San José	Edad	Hombres	Mujeres	Total
	0-4	1.226	1.090	2.316
	5-9	1.277	1.216	2.493
	10-14	1.334	1.235	2.569
	15-19	1.503	1.462	2.965
	Total	5.340	5.003	10.343

Santa Isabel	Edad	Hombres	Mujeres	Total
	0-4	475	462	937
	5-9	465	479	944
	10-14	346	336	682
	15-19	254	248	502
	Total	1.540	1.525	3.065

Torrero - La Paz	Edad	Hombres	Mujeres	Total
	0-4	779	773	1.552
	5-9	926	827	1.753
	10-14	792	751	1.543
	15-19	819	834	1.653
	Total	3.316	3.185	6.501

Universidad	Edad	Hombres	Mujeres	Total
	0-4	878	847	1.725
	5-9	1.142	1.019	2.161
	10-14	1.032	1.023	2.055
	15-19	1.141	1.087	2.228
	Total	4.193	3.976	8.169

Población escolar (0 – 19) en cada Junta Vecinal (2010)

Alfocea	Edad	Hombres	Mujeres	Total
	0-4	7	2	9
	5-9	3	5	8
	10-14	1	7	8
	15-19	5	2	7
	Total	16	16	32

Casetas	Edad	Hombres	Mujeres	Total
	0-4	162	117	279
	5-9	168	150	318
	10-14	179	175	354
	15-19	207	190	397
	Total	716	632	1.348

Garrapinillos	Edad	Hombres	Mujeres	Total
	0-4	101	105	206
	5-9	137	161	298
	10-14	165	141	306
	15-19	136	141	277
	Total	539	548	1.087

Juslibol - Zorongo	Edad	Hombres	Mujeres	Total
	0-4	37	45	82
	5-9	54	44	98
	10-14	64	61	125
	15-19	68	72	140
	Total	223	222	445

La Cartuja	Edad	Hombres	Mujeres	Total
	0-4	37	42	79
	5-9	43	50	93
	10-14	61	51	112
	15-19	82	55	137
	Total	223	198	421

Montañana	Edad	Hombres	Mujeres	Total
	0-4	68	74	142
	5-9	92	83	175
	10-14	76	82	158
	15-19	79	74	153
	Total	315	313	628

Monzalbarba	Edad	Hombres	Mujeres	Total
	0-4	39	29	68
	5-9	39	50	89
	10-14	33	53	86
	15-19	52	31	83
	Total	163	163	326

Movera	Edad	Hombres	Mujeres	Total
	0-4	73	61	134
	5-9	93	77	170
	10-14	79	75	154
	15-19	72	82	154
	Total	317	295	612

Peñaflor	Edad	Hombres	Mujeres	Total
	0-4	25	18	43
	5-9	21	33	54
	10-14	24	21	45
	15-19	21	22	43
	Total	91	94	185

San Gregorio	Edad	Hombres	Mujeres	Total
	0-4	24	11	35
	5-9	17	16	33
	10-14	7	19	26
	15-19	11	13	24
	Total	59	59	118

S. J. de Mozarrifar	Edad	Hombres	Mujeres	Total
	0-4	46	49	95
	5-9	62	59	121
	10-14	76	63	139
	15-19	63	65	128
	Total	247	236	483

T. de Valmadrid	Edad	Hombres	Mujeres	Total
	0-4	0	0	0
	5-9	0	1	1
	10-14	1	0	1
	15-19	0	1	1
	Total	1	2	3

Venta del Olivar	Edad	Hombres	Mujeres	Total
	0-4	13	20	33
	5-9	17	20	37
	10-14	17	21	38
	15-19	23	12	35
	Total	70	73	143

Villarrapa	Edad	Hombres	Mujeres	Total
	0-4	6	5	11
	5-9	6	3	9
	10-14	0	1	1
	15-19	1	3	4
	Total	13	12	25

2.2. Población escolar extranjera (0 – 19)

Población escolar extranjera por edad y sexo (2010)

Edad	Total	En 2009	En 2008
0-4	5.448	5.400	4.962
5-9	4.758	4.062	4.463
10-14	5.249	4.102	4.354
15-19	5.538	5.040	5.480
Total	20.993	18.604	19.259

Total población extranjera Zaragoza ciudad 107.286

- La población extranjera de niños y jóvenes de 0-19 años representa el 19'57 % del total de la población extranjera de Zaragoza.
- El total de *niños en edad escolar extranjeros* representa un **17'30% del total de población en edad escolar** (tramo 0 -19 años), aumentando un 2'12% el porcentaje del año 2009.

Población escolar extranjera por continente y grupos de edad (2.010)

País	0-4	5-9	10-14	15-19	Total	Total p. ext. Zaragoza	(1)
Unión Europea	1.737	1.710	1.536	1.455	6.438	39.005	16'51
Resto de Europa	99	102	114	137	452	2.618	17'27
África	2.057	1.535	1.025	1.040	5.657	24.818	22'79
América	1.033	1.024	2.308	2.548	6.913	34.881	19'82
Asia	517	384	263	356	1.520	5.890	25'81
Oceanía	0	0	0	1	1	23	4'34
Apartida	5	3	3	1	12	51	23'53
No consta	0	0	0	0	0	0	
Totales tramo	5.448	4.758	5.249	5.538	20.993		

(1) Porcentaje que representan la población escolar extranjera respecto a la población extranjera total, por continentes

Distribución de la población escolar extranjera (0-19) en Juntas Municipales y Vecinales. Porcentajes

Juntas Municipales	Pobl. 0-19 extranjera	% (1)	Pobl. 0-19 total	% (2)	% (3)
Actur – Rey Fernando	812	4'02	13.919	12'04	5'83
Casablanca	496	2'46	5.522	4'78	8'98
Casco Histórico	2.080	10'31	6.910	5'98	30'10
Centro	905	4'49	7.954	6'88	11'38
Delicias	5.203	25'79	16.703	14'46	31'15
El Rabal	2.047	10'15	16.139	13'97	12'68
La Almozara	634	3'14	4.547	3'94	13'94
Las Fuentes	1.888	9'36	7.064	6'11	26'73
Miralbueno	126	0'62	2.348	2'03	5'37
Oliver – Valdefierro	960	4'76	6.367	5'51	15'08
San José	2.384	11'82	10.343	8'95	23'05
Santa Isabel	159	0'79	3.065	2'65	5'19
Torrero – La Paz	1.321	6'55	6.501	5'63	20'32
Universidad	1.158	5'74	8.169	7'07	14'18
Totales	20.173	100%	115.551	100%	17'46%

Juntas Vecinales	Pobl. 0-19 extranjera	% (1)	Pobl. 0-19 total	% (2)	% (3)
Alfocea	5	0'61	32	0'55	15'63
Casetas	430	52'44	1.348	23'02	31'90
Garrapinillos	88	10'73	1.087	18'56	8'10
Juslibol – El Zorongo	22	2'68	445	7'60	4'94
La Cartuja	38	4'63	421	7'19	9'03
Montañana	61	7'44	628	10'72	9'71
Monzalbarba	33	4'02	326	5'57	10'12
Movera	78	9'51	612	10'45	12'75
Peñaflor	19	2'32	185	3'16	10'27
San Gregorio	6	0'73	118	2'02	5'08
S. Juan de Mozarrifar	23	2'80	483	8'25	4'76
Torrecilla de Valmadrid	0	0'00	3	0'05	0'00
Venta del Olivar	13	1'59	143	2'44	9'09
Villarrapa	4	0'49	25	0'43	16'00
Totales	820	100%	5.856	100%	14'08

(1) Porcentaje de población 0-19 extranjera por distrito o barrio respecto a población 0-19 total extranjera – (2) Porcentaje de población 0-19 por distrito o barrio respecto a población 0-19 total – (3) Porcentaje de población 0-19 extranjera respecto a población 0-19 total por distrito o barrio.

Población escolar extranjera por nacionalidades

➤ Unión Europea

- Proviene de 24 nacionalidades diferentes
- Un total de 6.438 personas de 0-19 años

PAÍS	0-4 años	5-9 años	10-14 años	15-19 años	TOTAL
Rumania	1.481	1.405	1.227	1.205	5.318
Portugal	76	83	97	75	331
Italia	29	52	68	45	194
Bulgaria	31	34	42	46	153
Polonia	39	40	22	24	125
Francia	39	33	27	23	122
Alemania	16	10	17	7	50

➤ Resto de Europa

- Proviene de 16 nacionalidades diferentes
- Un total de 452 personas de 0-19 años

PAÍS	0-4 años	5-9 años	10-14 años	15-19 años	TOTAL
Ucrania	39	33	54	67	193
Rusia	31	27	36	36	130
Moldavia	14	22	14	14	64

➤ América

- Proviene de 24 nacionalidades diferentes
- Un total de 6.913 personas de 0-19 años

PAÍS	0-4 años	5-9 años	10-14 años	15-19 años	TOTAL
Ecuador	380	355	1.106	1.097	2.938
Colombia	162	144	424	546	1.276
Nicaragua	131	51	66	71	319
R. Dominicana	81	46	108	174	409
Brasil	39	68	117	125	349
Perú	40	71	89	141	341
Argentina	24	44	73	87	228
Chile	31	44	45	50	170
Venezuela	30	39	49	41	159
Honduras	27	25	41	40	133
Bolivia	27	24	40	35	126
EE.UU.	14	31	29	31	105
Cuba	10	11	32	42	95

➤ **Asia**

- Proviene de 26 nacionalidades diferentes
- Un total de 1.520 personas de 0-19 años

PAÍS	0-4 años	5-9 años	10-14 años	15-19 años	TOTAL
China	481	344	231	328	1.384
Pakistán	15	7	10	8	40
India	6	17	11	2	36

➤ **África**

- Proviene de 39 nacionalidades diferentes
- Un total de 5.657 personas de 0-19 años

PAÍS	0-4 años	5-9 años	10-14 años	15-19 años	TOTAL
Marruecos	732	500	324	336	1.892
Argelia	394	292	147	90	923
Gambia	187	221	148	150	706
Senegal	152	99	92	114	457
Guinea Ecuatorial	88	84	62	98	332
Guinea	95	79	74	81	329
Ghana	108	57	36	40	241
Nigeria	136	54	28	17	235
Mali	50	37	18	11	116
Cabo Verde	15	12	26	40	93