

Informe: Situación
de la
Educación
en
Zaragoza



Datos de Educación
no universitaria



zaragoza
CONSEJO ESCOLAR MUNICIPAL



Zaragoza
AYUNTAMIENTO

EDUCACIÓN Y BIBLIOTECAS

Datos sobre Educación no universitaria

(curso 2007/2008)

Edita: PATRONATO MUNICIPAL DE EDUCACIÓN Y BIBLIOTECAS
AYUNTAMIENTO DE ZARAGOZA

Depósito Legal: Z-4282-2009

Imprime: A+D Arte Digital

Noviembre, 2009

1. OFERTA EDUCATIVA DE ZARAGOZA (curso 2007 – 2008)

1.1. Enseñanza de Régimen General

- 1.1.1. Centros de enseñanza - titularidad
- 1.1.2. Centros Zaragoza provincia - nivel de enseñanza
- 1.1.3. Centros - nivel de enseñanza - titularidad
- 1.1.4. Nº unidades - nivel de enseñanza - titularidad - edad / nivel
 - Educación Infantil
 - Educación Primaria
 - Educación Secundaria Obligatoria
 - Bachillerato LOGSE diurno
 - Ciclos Formativos diurno
- 1.1.5. Datos resumen de las zonas educativas de Zaragoza. Centros públicos y privados concertados
 - Educación Infantil
 - Educación Primaria
 - ESO, Bachillerato y CF de Grado Medio
- 1.1.6. Ficha Resumen de Zaragoza ciudad (con gráficos)

1.2. Otras enseñanzas

- 1.2.1. Educación de Personas Adultas
- 1.2.2. Educación a Distancia
- 1.2.3. Artes
- 1.2.4. Danza
- 1.2.5. Música
- 1.2.6. Idiomas
- 1.2.7. Enseñanzas Deportivas

2. COMUNIDAD EDUCATIVA (curso 2007 – 2008)

2.1. Alumnado - Enseñanzas Régimen General

- 2.1.1. Alumnado matriculado - nivel de enseñanza
- 2.1.2. Alumnado de Zaragoza ciudad: % que significa dentro de la Provincia y de la Comunidad Autónoma.
- 2.1.3. Alumnado matriculado - titularidad centro - nivel de enseñanza (Zaragoza provincia)
- 2.1.4. Alumnado matriculado - edad (DC Zaragoza)
- 2.1.5. Alumnado ACNEE – nivel de enseñanza
- 2.1.6. Alumnado ACNEE – tipo de discapacidad
- 2.1.7. Alumnado ANCE – nivel de enseñanza
- 2.1.8. Alumnado ANCE – tipología del alumnado
- 2.1.9. Alumnado ACNEE y alumnado ANCE – titularidad centro

- 2.1.10. Alumnado extranjero - nivel de enseñanza - titularidad
- 2.1.11. Alumnado extranjero - continente de procedencia (evolución en Aragón de 2003 – 2008)
- 2.1.12. Alumnado Educación Especial – tipo de centro – titularidad
- 2.1.13. Alumnado de Educación Especial – nivel de enseñanza
- 2.1.14. Alumnado de Educación Especial – tipo discapacidad

2.2. Alumnado - Otras enseñanzas

- 2.2.1. Educación de Personas Adultas
- 2.2.2. Educación a Distancia
- 2.2.3. Artes
- 2.2.4. Danza
- 2.2.5. Música
- 2.2.6. Idiomas
- 2.2.7. Enseñanzas Deportivas

2.3. Profesorado – Enseñanzas Régimen General

- 2.3.1. Profesorado - nivel de enseñanza – titularidad
- 2.3.2. Profesorado - nivel de enseñanza – titularidad. Zaragoza provincia y comarca.
- 2.3.3. Profesorado – sexo - nivel de enseñanza
- 2.3.4. Personal de dirección y personal especializado sin función docente – titularidad - sexo
- 2.3.5. Personal administrativo – titularidad – sexo
- 2.3.6. Personal de servicio y subalterno – titularidad – sexo

2.4. Profesorado - Otras enseñanzas

- 2.4.1. Educación de Personas Adultas
- 2.4.2. Educación a Distancia
- 2.4.3. Artes
- 2.4.4. Música
- 2.4.5. Danza
- 2.4.6. Idiomas
- 2.4.7. Enseñanzas deportivas

3. SERVICIOS COMPLEMENTARIOS Y OTRAS PRESTACIONES (curso 2007 – 2008)

3.1. Centros que ofertan servicios complementarios – titularidad centro (comedor, transporte, apertura anticipada - residencia)

- Educación Infantil
- Educación Primaria
- Educación Secundaria Obligatoria
- Bachillerato LOGSE diurno

3.2. Alumnado usuario de servicios complementarios – titularidad centro (comedor, transporte, apertura anticipada - residencia)

- Educación Infantil
- Educación Primaria
- Educación Secundaria Obligatoria
- Bachillerato LOGSE diurno

3.3. Otras prestaciones: BECAS (datos 2005 – 2006)

- Nº becas, becarios e importe de becas – tipo administración concesora
- Nº becas, becarios e importe de becas – por nivel de enseñanza
- Evolución del nº de becas en Aragón (2000-2006)

4. EQUIPAMIENTOS EDUCATIVOS (curso 2000-2001)

4.1. Distribución de espacios en Centros Públicos de Educación Infantil y Educación Primaria. Zaragoza.

4.2. Distribución de espacios en Centros Públicos de Educación Secundaria. Zaragoza.

4.3. Distribución de espacios en Centros Públicos de enseñanzas de régimen general. Zaragoza.

4.4. Distribución de espacios en Centros Privados de enseñanzas de régimen general. Zaragoza.

4.5. Distribución de espacios en centros de educación especial. Zaragoza.

4.6. Distribución de espacios en centros de educación de adultos. Zaragoza.

4.7. Distribución de espacios en centros de enseñanzas de régimen especial. Zaragoza. Valores medios en m² por alumno.

5. INNOVACIÓN EDUCATIVA (curso 2007 – 2008)

5.1. Sociedad De la Información y la Comunicación en Centros Educativos

- Infraestructuras en centros educativos
- Programa Aula Aragón: alumnado a distancia
- Servicios TIC prestados por CATEDU

5.2. Idiomas en centros educativos

1. Oferta educativa de Zaragoza

Los datos que se recogen a continuación proceden del **Instituto Aragonés de Estadística - IAEST**. (curso 2007- 2008)

1.1 Enseñanzas de Régimen General

1.1.1. Centros existentes por titularidad. Curso 2007 – 2008

| | Total | Centros públicos | Centros privados |
|------------------------|------------|----------------------|----------------------|
| D.C. Zaragoza | 347 | 146 (42,07 %) | 201 (57,93 %) |
| Zaragoza Ciudad | 306 | 118 (38,56 %) | 188 (61,44 %) |
| ARAGÓN | 807 | 532 | 275 |
| Provincia ZARAGOZA | 516 | 295 | 221 |
| Provincia HUESCA | 180 | 142 | 38 |
| Provincia TERUEL | 111 | 95 | 16 |

- Información de toda la Comarca DC Zaragoza, con 20 municipios más.
- Están incluidos los centros que imparten una o varias de las enseñanzas de Régimen General.
- Se incluyen las guarderías y escuelas infantiles.
- Los CRA están contabilizados como un único centro.
- No se puede hacer la separación en privada concertada y no concertada ya que hay centros que imparten enseñanzas de ambos tipos.

1.1.2. Centros en Zaragoza provincia - nivel de enseñanza. Curso 2007 – 2008

unidad: Número de centros

| | ZARAGOZA provincia | ARAGÓN | % Participación en Aragón |
|--------------------------------------|-----------------------|--------|------------------------------|
| ENSEÑANZAS DE RÉGIMEN GENERAL | | | |
| EDUCACIÓN INFANTIL | 407 | 630 | 64,60 |
| EDUCACIÓN PRIMARIA | 240 | 379 | 63,32 |
| ENSEÑANZA SECUNDARIA | | | |
| Educación Secundaria Obligatoria | 128 | 208 | 61,54 |
| Bachillerato LOGSE diurno | 83 | 117 | 70,94 |
| Bachillerato LOGSE nocturno | 5 | 8 | 62,50 |
| ESTUDIOS PROFESIONALES | | | |
| Ciclos Formativos GM diurno | 57 | 90 | 63,33 |
| Ciclos Formativos GS diurno | 47 | 69 | 68,12 |
| Ciclos Formativos nocturno | 5 | 7 | 71,43 |
| Garantía Social | 58 | 94 | 61,70 |
| EDUCACIÓN ESPECIAL | 15 | 20 | 75,00 |

1.1.3. Centros de enseñanza por nivel que imparten.
Zaragoza provincia. Curso 2007 – 2008

unidad: Número de centros

| | Total | Públicos | Privados Concertados | Privados no Concertados |
|---|-------|----------|----------------------|-------------------------|
| Enseñanzas de Régimen General | | | | |
| Educación Infantil | 407 | 228 | 60 | 119 |
| Educación Primaria | 240 | 168 | 62 | 10 |
| Enseñanza Secundaria Obligatoria (ESO) | 128 | 57 | 63 | 8 |
| Bachillerato LOGSE diurno | 83 | 49 | 8 | 26 |
| Bachillerato LOGSE nocturno | 5 | 5 | - | - |
| Ciclos Formativos grado medio diurno | 57 | 33 | 20 | 4 |
| Ciclos Formativos grado superior diurno | 47 | 30 | 11 | 6 |
| Ciclos Formativos nocturno | 5 | 5 | - | - |
| Garantía Social | 58 | 32 | 26 | - |
| Educación Especial | 15 | 7 | 8 | - |

1.1.4. Nº de unidades – nivel de enseñanza – titularidad - edad / nivel.
Zaragoza provincia. Curso 2007 – 2008

EDUCACIÓN INFANTIL

| | <u>Aragón</u> | | | <u>Zaragoza</u> | | |
|--------------------------------|---------------|----------------------|------------|-----------------|----------------------|------------|
| | Públicos | Privados concertados | Privados | Públicos | Privados concertados | Privados |
| Total | 1.571 | 437 | 530 | 1.005 | 350 | 453 |
| Unidades de menos de 1 año | 43 | 1 | 66 | 25 | 1 | 55 |
| Unidades de 1 año | 106 | 3 | 128 | 68 | 2 | 107 |
| Unidades de 2 años | 125 | 10 | 183 | 83 | 5 | 153 |
| Unidades de 3 años | 352 | 146 | 26 | 243 | 118 | 26 |
| Unidades de 4 años | 334 | 143 | 23 | 234 | 116 | 23 |
| Unidades de 5 años | 338 | 132 | 28 | 239 | 106 | 28 |
| Unidades mixtas de E. Infantil | 273 | 2 | 76 | 113 | 2 | 61 |

EDUCACIÓN PRIMARIA

| | <u>Aragón</u> | | | <u>Zaragoza</u> | | |
|-----------------------------|---------------|----------------------|-----------|-----------------|----------------------|-----------|
| | Públicos | Privados concertados | Privados | Públicos | Privados concertados | Privados |
| Total | 2.416 | 900 | 90 | 1.536 | 738 | 90 |
| 1º E. Primaria | 336 | 149 | 15 | 238 | 123 | 15 |
| 2º E. Primaria | 333 | 148 | 14 | 233 | 121 | 14 |
| 3º de E. Primaria | 308 | 148 | 14 | 217 | 122 | 14 |
| 4º E. Primaria | 308 | 151 | 13 | 215 | 123 | 13 |
| 5º E. Primaria | 308 | 151 | 15 | 210 | 124 | 15 |
| 6º E. Primaria | 304 | 153 | 15 | 209 | 125 | 15 |
| Unid. mixtas de E. Primaria | 519 | -- | 4 | 214 | -- | 4 |

Nº de grupos – nivel de enseñanza – titularidad - edad / nivel (II)
Zaragoza provincia. Curso 2007 – 2008

EDUCACIÓN SECUNDARIA OBLIGATORIA

| | <u>Aragón</u> | | | <u>Zaragoza</u> | | |
|---------------------------|---------------|----------------------|-----------|-----------------|----------------------|-----------|
| | Públicos | Privados concertados | Privados | Públicos | Privados concertados | Privados |
| Total | 1.277 | 641 | 57 | 800 | 535 | 52 |
| 1º ESO | 362 | 159 | 15 | 237 | 132 | 14 |
| 2º ESO | 351 | 159 | 15 | 223 | 133 | 14 |
| Grupos mixtos 1º y 2º ESO | -- | -- | -- | -- | -- | -- |
| 3º ESO | 302 | 163 | 13 | 191 | 136 | 12 |
| 4º ESO | 245 | 160 | 14 | 149 | 134 | 12 |

BACHILLERATO LOGSE diurno

| | <u>Aragón</u> | | | <u>Zaragoza</u> | | |
|-----------------------|---------------|----------------------|------------|-----------------|----------------------|------------|
| | Públicos | Privados concertados | Privados | Públicos | Privados concertados | Privados |
| Total | 468 | -- | 132 | 299 | 44 | 118 |
| 1º Bachillerato LOGSE | 236 | -- | 68 | 151 | 22 | 61 |
| 2º Bachillerato LOGSE | 232 | -- | 64 | 148 | 22 | 57 |

CICLOS FORMATIVOS diurno

| | <u>Aragón</u> | | | <u>Zaragoza</u> | | |
|----------------------------------|---------------|----------------------|-----------|-----------------|----------------------|-----------|
| | Públicos | Privados concertados | Privados | Públicos | Privados concertados | Privados |
| CF diurnos Grado Medio | 226 | 80 | 17 | 144 | 70 | 11 |
| 1º Curso | 144 | 50 | 10 | 90 | 44 | 7 |
| 2º Curso | 82 | 30 | 7 | 54 | 26 | 4 |
| CF diurnos Grado Superior | 234 | 79 | 18 | 153 | 75 | 15 |
| 1º Curso | 127 | 42 | 12 | 83 | 40 | 10 |
| 2º Curso | 107 | 37 | 6 | 70 | 35 | 5 |

1.1.5. Datos resumen de las zonas educativas Centros públicos y privados concertados - Zaragoza Capital

Educación Infantil. Curso 2007- 2008

| | Número de centros | | | Número de alumnos | | |
|--------------|-------------------|-------------|-------------------------|-------------------|---------------|-------------------------|
| | Total | C. Públicos | C. Privados concertados | Total | C. Públicos | C. Privados concertados |
| Total | 122 | 73 | 49 | 17.409 | 10.299 | 7.110 |
| Zona 1 | 14 | 11 | 3 | 3.194 | 2.393 | 801 |
| Zona 2 | 19 | 15 | 4 | 2.425 | 2.056 | 369 |
| Zona 3 | 7 | 4 | 3 | 921 | 526 | 395 |
| Zona 4 | 7 | 7 | - | 781 | 781 | - |
| Zona 5 | 36 | 14 | 22 | 5.314 | 1.925 | 3.389 |
| Zona 6 | 24 | 14 | 10 | 2.882 | 1.713 | 1.169 |
| Zona 7 | 15 | 8 | 7 | 1.892 | 905 | 987 |

| | Distribución del alumnado según zona | | | Distribución del alumnado según titularidad | | |
|--------------|--------------------------------------|---------------|-------------------------|---|--------------|-------------------------|
| | Total | C. Públicos | C. Privados concertados | Total | C. Públicos | C. Privados concertados |
| Total | 100,0% | 100,0% | 100,0% | 100,0% | 59,2% | 40,8% |
| Zona 1 | 18,3% | 23,2% | 11,3% | 100,0% | 74,9% | 25,1% |
| Zona 2 | 13,9% | 20,0% | 5,2% | 100,0% | 84,8% | 15,2% |
| Zona 3 | 5,3% | 5,1% | 5,6% | 100,0% | 57,1% | 42,9% |
| Zona 4 | 4,5% | 7,6% | 0,0% | 100,0% | 100,0% | 0,0% |
| Zona 5 | 30,5% | 18,7% | 47,7% | 100,0% | 36,2% | 63,8% |
| Zona 6 | 16,6% | 16,6% | 16,4% | 100,0% | 59,4% | 40,6% |
| Zona 7 | 10,9% | 8,8% | 13,9% | 100,0% | 47,8% | 52,2% |

| | Número de alumnos extranjeros | | | % alumnado extranjero/ alumnado total | | |
|--------------|-------------------------------|--------------|-------------------------|---------------------------------------|--------------|-------------------------|
| | Total | C. Públicos | C. Privados concertados | Total | C. Públicos | C. Privados concertados |
| Total | 1.902 | 1.456 | 446 | 10,9% | 14,1% | 6,3% |
| Zona 1 | 117 | 109 | 8 | 3,7% | 4,6% | 1,0% |
| Zona 2 | 168 | 151 | 17 | 6,9% | 7,3% | 4,6% |
| Zona 3 | 241 | 121 | 120 | 26,2% | 23,0% | 30,4% |
| Zona 4 | 70 | 70 | - | 9,0% | 9,0% | 0,0% |
| Zona 5 | 461 | 311 | 150 | 8,7% | 16,2% | 4,4% |
| Zona 6 | 526 | 452 | 74 | 18,3% | 26,4% | 6,3% |
| Zona 7 | 319 | 242 | 77 | 16,9% | 26,7% | 7,8% |

Fuente:
Estadística de la Enseñanza no universitaria en Aragón. IAEST

**Datos resumen de las zonas educativas
 Centros públicos y privados concertados - Zaragoza Capital**

Educación Primaria. Curso 2007- 2008

| | Número de centros | | | Número de alumnos | | |
|--------------|-------------------|-------------|-------------------------|-------------------|---------------|-------------------------|
| | Total | C. Públicos | C. Privados concertados | Total | C. Públicos | C. Privados concertados |
| Total | 125 | 73 | 52 | 35.316 | 19.171 | 16.145 |
| Zona 1 | 14 | 11 | 3 | 5.944 | 4.285 | 1.659 |
| Zona 2 | 19 | 15 | 4 | 3.891 | 3.145 | 746 |
| Zona 3 | 7 | 4 | 3 | 2.023 | 1.213 | 810 |
| Zona 4 | 8 | 7 | 1 | 1.575 | 1.440 | 135 |
| Zona 5 | 38 | 14 | 24 | 11.564 | 3.784 | 7.780 |
| Zona 6 | 24 | 14 | 10 | 5.849 | 3.360 | 2.489 |
| Zona 7 | 15 | 8 | 7 | 4.470 | 1.944 | 2.526 |

| | Distribución del alumnado según zona | | | Distribución del alumnado según titularidad | | |
|--------------|--------------------------------------|---------------|-------------------------|---|--------------|-------------------------|
| | Total | C. Públicos | C. Privados concertados | Total | C. Públicos | C. Privados concertados |
| Total | 100,0% | 100,0% | 100,0% | 100,0% | 54,3% | 45,7% |
| Zona 1 | 16,8% | 22,4% | 10,3% | 100,0% | 72,1% | 27,9% |
| Zona 2 | 11,0% | 16,4% | 4,6% | 100,0% | 80,8% | 19,2% |
| Zona 3 | 5,7% | 6,3% | 5,0% | 100,0% | 60,0% | 40,0% |
| Zona 4 | 4,5% | 7,5% | 0,8% | 100,0% | 91,4% | 8,6% |
| Zona 5 | 32,7% | 19,7% | 48,2% | 100,0% | 32,7% | 67,3% |
| Zona 6 | 16,6% | 17,5% | 15,4% | 100,0% | 57,4% | 42,6% |
| Zona 7 | 12,7% | 10,1% | 15,6% | 100,0% | 43,5% | 56,5% |

| | Número de alumnos extranjeros | | | % alumnado extranjero/ alumnado total | | |
|--------------|-------------------------------|--------------|-------------------------|---------------------------------------|--------------|-------------------------|
| | Total | C. Públicos | C. Privados concertados | Total | C. Públicos | C. Privados concertados |
| Total | 5.043 | 3.723 | 1.320 | 14,3% | 19,4% | 8,2% |
| Zona 1 | 327 | 320 | 7 | 5,5% | 7,5% | 0,4% |
| Zona 2 | 568 | 491 | 77 | 14,6% | 15,6% | 10,3% |
| Zona 3 | 484 | 255 | 229 | 23,9% | 21,0% | 28,3% |
| Zona 4 | 254 | 238 | 16 | 16,1% | 16,5% | 11,9% |
| Zona 5 | 1.275 | 831 | 444 | 11,0% | 22,0% | 5,7% |
| Zona 6 | 1.270 | 1.031 | 239 | 21,7% | 30,7% | 9,6% |
| Zona 7 | 865 | 557 | 308 | 19,4% | 28,7% | 12,2% |

Fuente:
 Estadística de la Enseñanza no universitaria en Aragón. IAEST

Datos resumen de las zonas educativas
Centros públicos y privados concertados - Zaragoza Capital

ESO, Bachillerato (*) y Ciclos Formativos Grado Medio(*) Curso 2007- 2008

| | Número de centros | | | Número de alumnos | | |
|---------------|-------------------|-------------|-------------------------|-------------------|---------------|-------------------------|
| | Total | C. Públicos | C. Privados concertados | Total | C. Públicos | C. Privados concertados |
| Total | 92 | 34 | 58 | 37.484 | 20.181 | 17.303 |
| Zona 1 | 8 | 4 | 4 | 4.646 | 2.503 | 2.143 |
| Zona 2 | 9 | 5 | 4 | 3.571 | 3.052 | 519 |
| Zona 3 | 5 | 2 | 3 | 2.410 | 1.477 | 933 |
| Zona 4 | 2 | 2 | - | 1.241 | 1.241 | - |
| Zona 5 | 33 | 8 | 25 | 13.172 | 5.415 | 7.757 |
| Zona 6 | 18 | 8 | 10 | 6.753 | 4.200 | 2.553 |
| Zona 7 | 10 | 3 | 7 | 4.814 | 1.891 | 2.923 |
| Otros centros | 7 | 2 | 5 | 877 | 402 | 475 |

| | Distribución del alumnado según zona | | | Distribución del alumnado según titularidad | | |
|---------------|--------------------------------------|---------------|-------------------------|---|--------------|-------------------------|
| | Total | C. Públicos | C. Privados concertados | Total | C. Públicos | C. Privados concertados |
| Total | 100,0% | 100,0% | 100,0% | 100,0% | 53,8% | 46,2% |
| Zona 1 | 8,7% | 11,8% | 6,9% | 100,0% | 53,9% | 46,1% |
| Zona 2 | 9,8% | 14,7% | 6,9% | 100,0% | 85,5% | 14,5% |
| Zona 3 | 5,4% | 5,9% | 5,2% | 100,0% | 61,3% | 38,7% |
| Zona 4 | 2,2% | 5,9% | 0,0% | 100,0% | 100,0% | 0,0% |
| Zona 5 | 35,9% | 23,5% | 43,1% | 100,0% | 41,1% | 58,9% |
| Zona 6 | 19,6% | 23,5% | 17,2% | 100,0% | 62,2% | 37,8% |
| Zona 7 | 10,9% | 8,8% | 12,1% | 100,0% | 39,3% | 60,7% |
| Otros centros | 7,6% | 5,9% | 8,6% | 100,0% | 45,8% | 54,2% |

| | Número de alumnos extranjeros | | | % alumnado extranjero/ alumnado total | | |
|---------------|-------------------------------|--------------|-------------------------|---------------------------------------|--------------|-------------------------|
| | Total | C. Públicos | C. Privados concertados | Total | C. Públicos | C. Privados concertados |
| Total | 4.072 | 2.956 | 1.116 | 10,9% | 14,6% | 6,4% |
| Zona 1 | 208 | 170 | 38 | 4,5% | 6,8% | 1,8% |
| Zona 2 | 436 | 358 | 78 | 12,2% | 11,7% | 15,0% |
| Zona 3 | 247 | 120 | 127 | 10,2% | 8,1% | 13,6% |
| Zona 4 | 196 | 196 | - | 15,8% | 15,8% | 0,0% |
| Zona 5 | 1.281 | 874 | 407 | 9,7% | 16,1% | 5,2% |
| Zona 6 | 1.037 | 845 | 192 | 15,4% | 20,1% | 7,5% |
| Zona 7 | 622 | 380 | 242 | 12,9% | 20,1% | 8,3% |
| Otros centros | 45 | 13 | 32 | 5,1% | 3,2% | 6,7% |

(*) diurno y nocturno

Fuente:
Estadística de la Enseñanza no universitaria en Aragón. IAEST

1.1.6. Ficha Resumen de Zaragoza ciudad. Curso 2007 – 2008

Municipio

Zaragoza

Ficha resumen. Curso 2007/08

Código: 50297

Datos resumen

| | Públicos | Privados |
|-------------------|----------|----------|
| Centros | 118 | 188 |
| Unidades / Grupos | 2.322 | 2.427 |
| Profesorado | 4.744 | 3.875 |
| Alumnado | 51.937 | 53.690 |

Profesorado

| | Públicos | Privados |
|--------------------------------|----------|----------|
| E. Infantil y E. Primaria | 2.193 | 1.970 |
| E. Secund. y Est. Profesional. | 2.474 | 1.641 |
| Ambos niveles | 5 | 177 |
| E. Especial | 72 | 87 |

Centros según nivel de enseñanza

| | Públicos | Privados concertados | Privados no concertados |
|------------------------|----------|----------------------|-------------------------|
| E. Infantil | 78 | 51 | 104 |
| E. Primaria | 69 | 52 | 10 |
| ESO | 31 | 53 | 8 |
| B. Logse diurno | 30 | 7 | 25 |
| B. Logse nocturno | 5 | - | - |
| C.F.G. Medio diurno | 16 | 15 | 4 |
| C.F.G. Superior diurno | 17 | 10 | 4 |
| C.F. nocturno | 5 | - | - |
| Garantía Social | 18 | 19 | - |
| E. Especial | 4 | 8 | - |

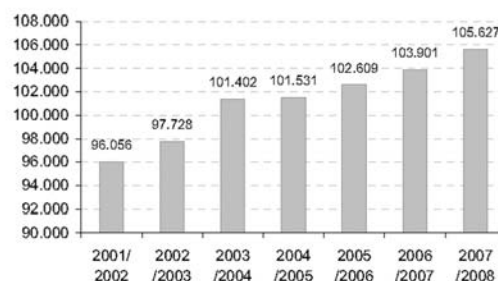
Alumnado según nivel de enseñanza

| | Públicos | Privados concertados | Privados no concertados |
|------------------------|----------|----------------------|-------------------------|
| Total | 51.937 | 40.924 | 12.766 |
| E. Infantil | 10.572 | 7.451 | 6.438 |
| E. Primaria | 18.334 | 16.145 | 2.015 |
| ESO | 12.220 | 12.397 | 1.085 |
| B. Logse diurno | 4.403 | 1.100 | 2.734 |
| B. Logse nocturno | 454 | - | - |
| C.F.G. Medio diurno | 2.289 | 1.575 | 158 |
| C.F.G. Superior diurno | 2.568 | 1.383 | 336 |
| C.F. nocturno | 209 | - | - |
| Garantía Social | 647 | 447 | - |
| E. Especial | 241 | 426 | - |

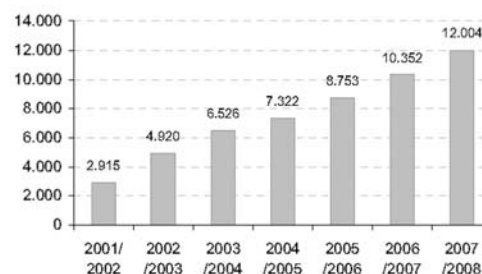
Alumnado extranjero

| | Públicos | Privados |
|-----------------------|----------|----------|
| Alumnos extranjeros | 8.378 | 3.626 |
| % alumnos extranjeros | 16,1 | 6,8 |

Evolución alumnos



Evolución de alumnos extranjeros



A partir del curso 2004/2005 se incluyen los alumnos de Guarderías y Escuelas Infantiles no contabilizadas en cursos anteriores.

Nacionalidades más frecuentes

| | Alumnos | % s/ total de alumnos extranjeros |
|-----------|---------|-----------------------------------|
| Ecuador | 2.802 | 23,3 |
| Rumania | 2.663 | 22,2 |
| Colombia | 942 | 7,8 |
| Marruecos | 809 | 6,7 |
| China | 530 | 4,4 |

1.2 Otras enseñanzas

1.2.1. EDUCACIÓN DE PERSONAS ADULTAS

Actuaciones de educación de adultos en enseñanzas de carácter formal según titularidad. Zaragoza provincia. Curso 2007 – 2008

unidad: Número de centros

| | Total Zaragoza | Públicos | Privados |
|-------|----------------|----------|----------|
| Total | 19 | 17 | 2 |

1.2.2. EDUCACIÓN A DISTANCIA

Centros que imparten educación a distancia según nivel de enseñanza. Zaragoza provincia. Curso 2007 – 2008

unidad: Número de centros

| | ARAGÓN | Zaragoza |
|--------------------------------|--------|----------|
| Bachillerato LOGSE a distancia | 3 | 1 |
| Ciclos Formativos a distancia | 5 | 4 |

1.2.3. ARTES

Centros que imparten Artes Plásticas y Diseño. Zaragoza provincia. Curso 2007 – 2008

unidad: Número de centros

| | ARAGÓN | Zaragoza |
|------------------------------------|--------|----------|
| CF Artes Plásticas y Diseño | | |
| Grado Medio | 2 | - |
| Grado Superior | 3 | 1 |
| Estudios Superiores | | |
| Conservación y Restauración | 1 | - |
| Diseño | 3 | 2 |

1.2.4. DANZA

Centros de enseñanzas de Danza. Zaragoza provincia. Curso 2007 – 2008

unidad: Número de centros

| | ARAGÓN | Zaragoza |
|------------------|--------|----------|
| Centros públicos | 1 | 1 |

1.2.5. MÚSICA

Centros de enseñanzas de Música por tipo de enseñanza según titularidad. Zaragoza provincia. Curso 2007 – 2008

unidad: Número de centros

| | ARAGÓN | Zaragoza |
|------------------|-----------|-----------|
| TOTAL | 17 | 12 |
| Centros Públicos | 10 | 3 |
| Centros Privados | 4 | 2 |

1.2.6. IDIOMAS

Centros de enseñanzas de Idiomas por tipo de enseñanza según titularidad. Zaragoza provincia. Curso 2007 – 2008

unidad: Número de centros

| | ARAGÓN | Zaragoza |
|----------------------------|--------|----------|
| Escuela Oficial de Idiomas | 20 | 9 |

1.2.7. ENSEÑANZAS DEPORTIVAS

Centros de enseñanzas Deportivas según titularidad. Zaragoza provincia. Curso 2007 – 2008

Unidad: Número de centros

| | ARAGÓN | Zaragoza |
|----------------------------------|--------|----------|
| Centros de enseñanzas deportivas | 7 | 2 |

RESUMEN - Enseñanzas Régimen Especial

Centros en Zaragoza provincia – tipo de enseñanzas

unidad: Número de centros

| | ZARAGOZA provincia | ARAGÓN | % Participación en Aragón |
|---------------------------------------|-----------------------|--------|------------------------------|
| ENSEÑANZAS DE RÉGIMEN ESPECIAL | | | |
| ARTES PLÁSTICAS Y DISEÑO | 3 | 7 | 42,86 |
| ENSEÑANZAS DE MÚSICA | 14 | 17 | 82,35 |
| ENSEÑANZAS DE DANZA | 1 | 1 | 100 |
| ENSEÑANZAS DE IDIOMAS | 9 | 20 | 45,00 |
| ENSEÑANZAS DEPORTIVAS | 2 | 7 | 28,57 |

2. Comunidad Educativa

Los datos que se recogen a continuación proceden del **Instituto Aragonés de Estadística – IAEST** (curso **2007 - 2008**)

2.1. Alumnado – Enseñanzas Régimen General

2.1.1. Alumnado matriculado - nivel de enseñanza. Zaragoza provincia. Curso 2007 – 2008

unidad: Número de alumnos /as

| | ZARAGOZA ciudad | ZARAGOZA Provincia | ARAGÓN |
|--------------------------------------|--------------------|-----------------------|----------------|
| ENSEÑANZAS DE RÉGIMEN GENERAL | 105.627 | 141.260 | 193.570 |
| EDUCACIÓN INFANTIL | 24.461 | 34.173 | 46.216 |
| EDUCACIÓN PRIMARIA | 36.494 | 50.306 | 69.481 |
| ENSEÑANZA SECUNDARIA | 34.393 | 44.756 | 62.048 |
| Educación Secundaria Obligatoria | 25.702 | 34.134 | 47.379 |
| Bachillerato LOGSE diurno | 8.237 | 10.168 | 14.026 |
| Bachillerato LOGSE nocturno | 454 | 454 | 643 |
| ESTUDIOS PROFESIONALES | 9.612 | 11.341 | 14.959 |
| Ciclos Formativos GM – GS diurno | 8.309 | 9.729 | 12.741 |
| Ciclos Formativos GM – GS nocturno | 209 | 209 | 276 |
| Garantía Social | 1.094 | 1.403 | 1.942 |
| EDUCACIÓN ESPECIAL | 667 | 684 | 866 |

2.1.2. Alumnado Zaragoza ciudad: % de alumnado de la provincia y de la CC.AA.

unidad: Número de alumnos /as

| | ZARAGOZA ciudad | % Provincia | % Aragón |
|--------------------------------------|--------------------|----------------|--------------|
| ENSEÑANZAS DE RÉGIMEN GENERAL | 105.627 | 74,77 | 72,98 |
| EDUCACIÓN INFANTIL | 24.461 | 71,58 | 73,94 |
| EDUCACIÓN PRIMARIA | 36.494 | 72,54 | 72,40 |
| ENSEÑANZA SECUNDARIA | | | |
| Educación Secundaria Obligatoria | 25.702 | 75,30 | 72,04 |
| Bachillerato LOGSE diurno | 8.237 | 81,01 | 72,49 |
| Bachillerato LOGSE nocturno | 454 | 100 | 70,61 |
| ESTUDIOS PROFESIONALES | | | |
| Ciclos Formativos GM – GS diurno | 8.309 | 85,40 | 76,36 |
| Ciclos Formativos GM – GS nocturno | 209 | 100 | 75,72 |
| Garantía Social | 1.094 | 77,98 | 72,25 |
| EDUCACIÓN ESPECIAL | 667 | 97,51 | 78,98 |

2.1.3. Alumnado matriculado - titularidad de centro - nivel de enseñanza. Zaragoza provincia. Curso 2007 – 2008

unidad: Número de alumnos /as

| | ZARAGOZA | | Privados Concertados | Privados no Concertados |
|--------------------------------------|----------|---------------|----------------------|-------------------------|
| | Total | Públicos | | |
| ENSEÑANZAS DE RÉGIMEN GENERAL | 141.260 | 83.281 | 44.775 | 13.204 |
| EDUCACIÓN INFANTIL | 34.173 | 19.194 | 8.150 | 6.829 |
| EDUCACIÓN PRIMARIA | 50.306 | 30.657 | 17.634 | 2.015 |
| ENSEÑANZA SECUNDARIA | 44.756 | 26.040 | 14.864 | 3.852 |
| Educación Secundaria Obligatoria | 34.134 | 19.369 | 13.680 | 1.085 |
| Bachillerato LOGSE diurno | 10.168 | 6.217 | 1.184 | 2.767 |
| Bachillerato LOGSE nocturno | 454 | 454 | -- | -- |
| ESTUDIOS PROFESIONALES | 11.341 | 7.132 | 3.701 | 508 |
| Ciclos Formativos GM – GS diurno | 9.729 | 6.054 | 3.167 | 508 |
| Ciclos Formativos GM – GS nocturno | 209 | 209 | -- | -- |
| Garantía Social | 1.403 | 869 | 534 | -- |
| EDUCACIÓN ESPECIAL | 684 | 258 | 426 | -- |

2.1.4. Alumnado matriculado por edad. DC. Zaragoza. Curso 2007 – 2008

unidad: Número de alumnos /as

TOTAL: 113.471 alumnos matriculados

| EDADES | Número | EDADES | Número |
|---------|--------|----------|--------|
| 0 años | 517 | 11 años | 6.255 |
| 1 año | 2.041 | 12 años | 6.303 |
| 2 años | 3.760 | 13 años | 6.467 |
| 3 años | 7.044 | 14 años | 6.580 |
| 4 años | 7.073 | 15 años | 6.563 |
| 5 años | 6.807 | 16 años | 6.151 |
| 6 años | 6.724 | 17 años | 5.957 |
| 7 años | 6.543 | 18 años | 2.973 |
| 8 años | 6.481 | 19 años | 2.202 |
| 9 años | 6.227 | 20 y más | 4.789 |
| 10 años | 6.374 | | |

2.1.5. Alumnado con necesidades educativas especiales (ACNEE) – nivel de enseñanza. Zaragoza provincia. Curso 2007 – 2008

Unidad: nº de alumnos /as

| | <u>Aragón</u> | <u>Zaragoza</u> | | |
|---------------------------|---------------|-----------------|--------------|--------------|
| | | Total | Hombre | Mujer |
| Total | 9.936 | 6.725 | 4.004 | 2.721 |
| Educación Infantil | 1.234 | 841 | 554 | 287 |
| Educación Primaria | 6.083 | 3.966 | 2.358 | 1.608 |
| ESO | 2.291 | 1.667 | 931 | 736 |
| Bachillerato LOGSE diurno | 55 | 49 | 26 | 23 |
| Ciclos Formativos | 25 | 17 | 10 | 7 |
| Garantía Social | 248 | 185 | 125 | 60 |

En el curso 2006/2007, aumenta en nº de alumnos con necesidades educativas especiales (ACNEE) debido a la ampliación de los supuestos de inclusión.

2.1.6. Alumnado con necesidades educativas especiales (ACNEE) – tipo de discapacidad. Zaragoza provincia. Curso 2007 – 2008

Unidad: nº de alumnos /as

| | <u>Aragón</u> | <u>Zaragoza</u> | | |
|--|---------------|-----------------|--------------|--------------|
| | | Total | Hombre | Mujer |
| Total | 9.936 | 6.725 | 4.004 | 2.721 |
| Discapacidad auditiva | 187 | 138 | 70 | 68 |
| Discapacidad motora | 235 | 166 | 113 | 53 |
| Discapacidad psíquica | 1.867 | 1.367 | 834 | 533 |
| Discapacidad visual | 69 | 44 | 27 | 17 |
| Trastornos generales de conducta – personalidad – comportamiento | 104 | 56 | 53 | 3 |
| TGD | 188 | 128 | 100 | 28 |
| Trastornos del desarrollo del lenguaje y la comunicación | 1.031 | 729 | 483 | 246 |
| Trastornos de aprendizaje | 2.026 | 1.427 | 818 | 609 |
| Retraso madurativo | 135 | 85 | 61 | 24 |
| Plurideficiente | 123 | 94 | 54 | 40 |
| Sobredotación intelectual | 75 | 61 | 47 | 14 |
| Con integración tardía en el sistema educativo español y nacionalidad extranjera | 2.052 | 1.116 | 592 | 524 |
| Con integración tardía en el sistema educativo español y nacionalidad española | 155 | 102 | 53 | 49 |
| Otras necesidades especiales | 1.689 | 1.212 | 699 | 513 |

En el curso 2006/2007, aumenta en nº de alumnos con necesidades educativas especiales (ACNEE) debido a la ampliación de los supuestos de inclusión.

**2.1.7. Alumnado con necesidades de compensación educativa (ANCE) – nivel de enseñanza.
 Zaragoza provincia. Curso 2007 – 2008**

Unidad: nº de alumnos /as

| | Aragón | Zaragoza | | |
|--------------------|--------------|--------------|--------------|--------------|
| | | Total | Hombre | Mujer |
| Total | 6.116 | 4.597 | 2.426 | 2.171 |
| Educación Infantil | 1.403 | 1.075 | 563 | 512 |
| Educación Primaria | 3.125 | 2.433 | 1.272 | 1.161 |
| ESO | 1.588 | 1.089 | 591 | 498 |

**2.1.8. Alumnado con necesidades de compensación educativa (ANCE) – tipología del alumnado.
 Zaragoza provincia. Curso 2007 – 2008**

Unidad: nº de alumnos /as

| | Aragón | Zaragoza | | |
|--------------------------|--------------|--------------|--------------|--------------|
| | | Total | Hombre | Mujer |
| Total | 6.116 | 4.597 | 2.426 | 2.171 |
| Alumnado extranjero ANCE | 3.556 | 2.605 | 1.383 | 1.222 |
| Otro alumnado ANCE | 2.560 | 1.992 | 1.043 | 949 |

**2.1.9. Alumnado con necesidades educativas especiales (ACNEE) y de compensación educativa (ANCE) – titularidad del centro.
 Zaragoza provincia. Curso 2007 – 2008**

Unidad: nº de alumnos /as

| | Aragón | Zaragoza | | |
|--|---------------|---------------|--------------|--------------|
| | | Total | Pública | Privada |
| Total | 16.052 | 11.322 | 7.665 | 3.657 |
| Necesidades educativas especiales ACNEE | 9.936 | 6.725 | 4.249 | 2.476 |
| Necesidades de compensación educativa ANCE | 6.116 | 4.597 | 3.416 | 1.181 |

2.1.10. Alumnado extranjero matriculado - nivel de enseñanza. - titularidad Zaragoza provincia. Curso 2007 – 2008

unidad: Número de alumnos /as

| | Provincia Zaragoza | | | |
|--------------------------------------|--------------------|---------------|---------------|--------------|
| | ARAGÓN | Total | Públicos | Privados |
| ENSEÑANZAS DE RÉGIMEN GENERAL | 23.173 | 16.502 | 12.528 | 3.974 |
| EDUCACIÓN INFANTIL | 4.761 | 3.339 | 2.491 | 848 |
| EDUCACIÓN PRIMARIA | 10.186 | 7.090 | 5.528 | 1.562 |
| ENSEÑANZA SECUNDARIA | 6.651 | 4.860 | 3.702 | 1.158 |
| Educación Secundaria Obligatoria | 5.976 | 4.348 | 3.255 | 1.093 |
| Bachillerato LOGSE diurno | 620 | 469 | 404 | 65 |
| Bachillerato LOGSE nocturno | 55 | 43 | 43 | -- |
| ESTUDIOS PROFESIONALES | 1.481 | 1.135 | 779 | 356 |
| Ciclos Formativos Grado Medio | 563 | 411 | 319 | 92 |
| Ciclos Formativos Grado Superior | 320 | 265 | 169 | 96 |
| Garantía Social | 598 | 459 | 291 | 168 |
| EDUCACIÓN ESPECIAL | 94 | 78 | 28 | 50 |

2.1.11. Evolución del alumnado extranjero - continente de procedencia. Aragón. Evolución curso 2003 – 2004 a curso 2007 – 2008

unidad: Número de alumnos /as

| | 2003/2004 | 2004/2005 | 2005/2006 | 2006/2007 | 2007/2008 |
|-----------------------|---------------|---------------|---------------|---------------|---------------|
| Total Alumnado | 11.429 | 13.427 | 16.160 | 19.325 | 23.173 |
| Europa | 3.112 | 3.987 | 5.275 | 6.904 | 8.978 |
| Asia | 348 | 491 | 617 | 708 | 822 |
| África | 2.627 | 3.122 | 3.653 | 4.382 | 5.163 |
| América | 5.337 | 5.825 | 6.603 | 7.320 | 8.197 |
| Oceanía | 5 | 2 | 2 | 3 | 5 |
| No consta | -- | -- | 10 | 8 | 8 |

2.1.12. Distribución del alumnado de Educación Especial según tipo de Centro y titularidad. Zaragoza provincia. Curso 2007 – 2008

unidad: Número de alumnos /as

| | Centro de Educación Especial | | | Aulas de Ed. Especial en centro ordinario | | |
|---------------|------------------------------|------------|----------------------|---|-----------|----------------------|
| | Total | Públicos | Privados concertados | Total | Públicos | Privados concertados |
| Aragón | 833 | 390 | 443 | 33 | 23 | 10 |
| Zaragoza | 657 | 241 | 416 | 27 | 17 | 10 |

2.1.13. Alumnado de Educación Especial por nivel de Enseñanza. Zaragoza comarca. Curso 2007 – 2008

unidad: Número de alumnos /as

| | Total | Educación Infantil | Educación Básica | Transición a la vida adulta |
|---------------|------------|--------------------|------------------|-----------------------------|
| Aragón | 866 | 150 | 581 | 135 |
| DC. Zaragoza | 667 | 130 | 432 | 105 |

2.1.14. Alumnado de Educación Especial por provincia y titularidad según discapacidad. Zaragoza provincia. Curso 2007 – 2008

Unidad: Número de alumnos /as

| | Aragón | Zaragoza | | |
|---|------------|------------|------------|------------|
| | | Total | Pública | Privada |
| Total | 866 | 684 | 258 | 426 |
| Discapacidad Auditiva | 104 | 104 | -- | 104 |
| Discapacidad Motora | 3 | 2 | -- | 2 |
| Discapacidad Psíquica | 263 | 174 | 84 | 90 |
| Psíquica ligera | 13 | 13 | -- | 13 |
| Psíquica media | 167 | 110 | 41 | 69 |
| Psíquica severa | 83 | 51 | 43 | 8 |
| Discapacidad Visual | -- | -- | -- | -- |
| Trastornos generalizados del desarrollo | 105 | 85 | 21 | 64 |
| Trastornos graves de conducta / personalidad / comportamiento | 49 | 48 | 4 | 44 |
| Plurideficiencia | 342 | 271 | 149 | 122 |

2.2. Alumnado - Otras enseñanzas

2.2.1. EDUCACIÓN DE PERSONAS ADULTAS

Alumnado de educación de adultos según tipo de enseñanza. Zaragoza provincia. Curso 2007 – 2008

unidad: Número de alumnos /as

| | Aragón | Zaragoza |
|---|---------------|-----------------|
| Total | 12.736 | 7.127 |
| Enseñanzas Iniciales E. Básica | 2.249 | 1.373 |
| Alfabetización | 1.292 | 779 |
| Consolidación de conocimientos | 957 | 594 |
| Educación Secundaria para personas adultas | 2.765 | 2.184 |
| Presencial | 1.687 | 1.132 |
| A distancia | 1.078 | 1.052 |
| Enseñanzas técnico profesionales | 2.894 | 1.300 |
| Preparación de prueba de acceso Ciclos Formativos | 305 | 131 |
| Ciclos Grado Medio | 16 | 14 |
| Ciclos Grado Superior | 289 | 117 |
| Enseñanzas técnico profesionales en aulas taller | 122 | 122 |
| Programas de Inserción Laboral | 2.409 | 1.047 |
| Formación para la obtención de Certificado de Profesionalidad | 58 | -- |
| Otras enseñanzas | 4.828 | 2.270 |
| Preparación Pruebas libres de Graduado en Secundaria | 50 | 43 |
| Lengua castellana para inmigrantes | 4.575 | 2.144 |
| Acceso a la universidad para mayores de 25 años | 87 | 56 |
| Lengua catalana | 6.116 | 27 |

Alumnado de educación de adultos matriculado en enseñanzas de carácter no formal – tipo de enseñanza. Zaragoza provincia. Curso 2007 – 2008

unidad: Número de alumnos /as

| | Aragón | Zaragoza |
|--|---------------|-----------------|
| Total | 10.662 | 5.815 |
| Fomento de la salud y prevención enfermedades (>100 horas) | 682 | 527 |
| Inglés (>100 horas) | 2.117 | 860 |
| Francés (>100 horas) | 476 | 125 |
| E. dirigidas al mundo laboral (>100 horas) | 18 | -- |
| Otros cursos (>100 horas) | 7.267 | 4.303 |
| Enseñanzas de alfabetización – Carné de conducir (100 y más horas) | 27 | -- |
| Otros cursos (100 y más horas) | 65 | -- |

2.2.2. EDUCACIÓN A DISTANCIA

Alumnado de Bachillerato LOGSE a distancia por sexo. Zaragoza provincia. Curso 2007 – 2008

Unidad: Número de alumnos /as

| | Aragón | Zaragoza | | |
|--------------|------------|------------|------------|------------|
| | | Total | Hombre | Mujer |
| Total | 971 | 784 | 382 | 402 |
| Ciencias | 277 | 214 | 96 | 118 |
| Humanidades | 619 | 495 | 223 | 272 |
| Tecnología | 75 | 75 | 63 | 12 |

Alumnado de Ciclos formativos a distancia – dedicación. Zaragoza provincia. Curso 2007 – 2008

Unidad: Número de alumnos /as

| | Aragón | Zaragoza | | |
|----------------|------------|------------|-----------|------------|
| | | Total | Hombre | Mujer |
| Total | 423 | 341 | 47 | 294 |
| Curso completo | 224 | 142 | 33 | 109 |
| Curso parcial | 199 | 199 | 14 | 185 |

2.2.3. ARTES

Alumnado de Artes Plásticas y Diseño – titularidad centro. Zaragoza provincia. Curso 2007 – 2008

Unidad: Número de alumnos /as

| | Aragón | Zaragoza | | |
|--|------------|------------|------------|------------|
| | | Total | Hombre | Mujer |
| Total | 840 | 629 | 181 | 448 |
| Ciclos Formativos Artes Plásticas y Diseño Grado Medio | 21 | -- | -- | -- |
| Autoedición | 21 | -- | -- | -- |
| Ciclos Formativos Artes Plásticas y Diseño Grado Superior | 436 | 325 | 104 | 221 |
| Artes Aplicadas de la Escultura | 45 | 45 | 25 | 20 |
| Grabado y Técnicas de Estampación | 24 | 24 | 8 | 16 |
| Cerámica Artística | 15 | 15 | 2 | 13 |
| Fotografía Artística | 49 | -- | - | -- |
| Gráfica Publicitaria | 81 | 46 | 15 | 31 |
| Ilustración | 78 | 78 | 35 | 43 |
| Arquitectura Efímera | 40 | 40 | 8 | 32 |
| Proyecto y Dirección de Obras de Decoración | 73 | 46 | 10 | 36 |
| Joyería Artística | 31 | 31 | 1 | 30 |
| Estudios Superiores de Artes Plásticas y Diseño | 383 | 304 | 77 | 227 |
| Conservación y Restauración | 72 | -- | -- | -- |
| Estudios Superiores de Diseño | 311 | 304 | 77 | 227 |

2.2.4. DANZA

Alumnado de Enseñanza de Danza – ciclo de estudios – sexo. Zaragoza provincia. Curso 2007 – 2008

Unidad: Número de alumnos /as

| | <u>Aragón</u> | <u>Grado Elemental</u> | | | <u>Grado Medio</u> | | |
|--------------|---------------|------------------------|--------|-------|--------------------|--------|-------|
| | | Total | Hombre | Mujer | Total | Hombre | Mujer |
| Total | 120 | 91 | 10 | 81 | 29 | 3 | 26 |

2.2.5. MÚSICA

Alumnado de Enseñanza de Música – titularidad centro. Zaragoza provincia. Curso 2007 – 2008

Unidad: Número de alumnos /as

| | <u>Aragón</u> | <u>Zaragoza</u> | | |
|-----------------|---------------|-----------------|--------------|------------|
| | | Total | Pública | Privada |
| Total | 3.035 | 1.724 | 1.474 | 250 |
| Grado elemental | 1.674 | 865 | 684 | 181 |
| Grado medio | 1.018 | 516 | 447 | 69 |
| Grado superior | 343 | 343 | 343 | -- |

2.2.6. IDIOMAS

Alumnado de Enseñanza de Idiomas – nivel estudios - sexo. Zaragoza provincia. Curso 2007 – 2008

Unidad: Número de alumnos /as

| | <u>Aragón</u> | <u>Zaragoza</u> | | |
|--|---------------|-----------------|--------------|--------------|
| | | Total | Hombre | Mujer |
| Enseñanzas Oficiales | 12.686 | 8.752 | 2.869 | 5.883 |
| Nivel básico | 5.886 | 4.029 | 1.401 | 2.628 |
| Nivel intermedio | 3.706 | 2.522 | 808 | 1.714 |
| Nivel superior | 3.094 | 2.201 | 660 | 1.541 |
| E. Oficiales a distancia That's English | 1.757 | 1.445 | 517 | 928 |

2.2.7. ENSEÑANZAS DEPORTIVAS

Alumnado de Enseñanza Deportivas (*) – estudios – sexo. Zaragoza provincia. Curso 2007 – 2008

Unidad: Número de alumnos /as

| | <u>Aragón</u> | <u>Zaragoza</u> | | |
|--------------------------------|---------------|-----------------|-----------|----------|
| | | Total | Hombre | Mujer |
| Total | 486 | 63 | 62 | 1 |
| Técnico deportivo en fútbol | 62 | 62 | 61 | 1 |
| Técnico deportivo en atletismo | 1 | 1 | 1 | -- |

(*) El resto de estudios deportivos tienen su ubicación en la provincia de Huesca.

RESUMEN – Enseñanzas de Régimen Especial

Alumnado matriculado – tipo de estudios. Zaragoza provincia. Curso 2007 – 2008

Unidad: Número de alumnos /as

| | ZARAGOZA ciudad | ZARAGOZA Provincia | ARAGÓN |
|---------------------------------------|--------------------|-----------------------|---------------|
| ENSEÑANZAS DE RÉGIMEN ESPECIAL | -- | 11.288 | 17.167 |
| ARTES PLÁSTICAS Y DISEÑO | -- | 629 | 840 |
| ENSEÑANZAS DE MÚSICA | -- | 1.724 | 3.035 |
| ENSEÑANZAS DE DANZA | -- | 120 | 120 |
| ENSEÑANZAS DE IDIOMAS | -- | 8.752 | 12.686 |
| ENSEÑANZAS DEPORTIVAS | -- | 63 | 486 |

Alumnado matriculado – titularidad de centro – tipo de estudios Zaragoza provincia . Curso 2007 – 2008

Unidad: Número de alumnos /as

| | ZARAGOZA | | Privados | Privados no |
|---------------------------------------|---------------|---------------|-------------|-------------|
| | Total | Públicos | Concertados | Concertados |
| ENSEÑANZAS DE RÉGIMEN ESPECIAL | 11.288 | 10.957 | -- | 331 |
| Artes plásticas y diseño | 629 | 591 | -- | 38 |
| Enseñanzas de música | 1.724 | 1.474 | -- | 250 |
| Enseñanzas de danza | 120 | 120 | -- | -- |
| Enseñanzas de idiomas | 8.752 | 8.752 | -- | -- |
| Enseñanzas deportivas | 63 | 20 | -- | 43 |

2.3. Profesorado – Enseñanzas Régimen General

2.3.1. Profesores por nivel de enseñanza que imparten. Zaragoza provincia. Curso 2007 – 2008

unidad: Número de profesores /as

| | Zaragoza | | | Aragón |
|--|-----------------|--------------|--------------|---------------|
| | Total | Públicos | Privados | |
| Total | 12.919 | 8.607 | 4.312 | 19.194 |
| Enseñanzas de régimen general | 12.213 | 7.994 | 4.219 | 17.970 |
| E. Infantil y E. Primaria | 6.247 | 4.115 | 2.132 | 9.170 |
| E. Secundaria y Estudios profesionales | 5.596 | 3.795 | 1.801 | 8.099 |
| Ambos niveles | 207 | 8 | 199 | 473 |
| Educación Especial | 163 | 76 | 87 | 228 |

2.3.2. Profesorado – titularidad centro – nivel de enseñanza Zaragoza comarca y provincia. Curso 2007 – 2008

unidad: Número de profesores /as

| | Aragón | | | Zaragoza Provincia | | | Zaragoza D.C. | | |
|-------------------------------|---------------|---------------|--------------|---------------------------|--------------|--------------|----------------------|--------------|--------------|
| | Total | Públ. | Priv. | Total | Públ. | Priv. | Total | Públ. | Priv. |
| Total | 17.970 | 12.982 | 4.988 | 12.213 | 7.994 | 4.219 | 9.329 | 5.387 | 3.942 |
| E. Infantil (exclusivamente) | 3.109 | 1.928 | 1.181 | 2.214 | 1.226 | 988 | 1.729 | 790 | 939 |
| E. Primaria (exclusivamente) | 4.545 | 3.283 | 1.262 | 3.200 | 2.132 | 1.068 | 2.438 | 1.430 | 1.008 |
| E. Infantil y E. Primaria | 1.516 | 1.406 | 110 | 833 | 757 | 76 | 446 | 380 | 66 |
| ESO (exclusivamente) | 3.022 | 2.023 | 999 | 2.053 | 1.229 | 824 | 1.568 | 831 | 737 |
| Bachillerato (exclusivamente) | 367 | 261 | 106 | 239 | 149 | 90 | 216 | 127 | 89 |
| Estudios Profesionales | 1.365 | 993 | 372 | 960 | 637 | 323 | 802 | 508 | 294 |
| ESO y Bachilleratos | 3.345 | 2.738 | 607 | 2.344 | 1.780 | 564 | 1.788 | 1.244 | 544 |
| Primaria y Secundaria | 473 | 214 | 259 | 207 | 8 | 199 | 183 | 5 | 178 |
| Educación Especial | 228 | 136 | 92 | 163 | 76 | 87 | 159 | 72 | 87 |

2.3.3. Profesorado – sexo – nivel de enseñanza. Curso 2007 – 2008

Unidad: Número de profesores /as

| | | total | EI | EP | EI-EP | ESO (e.) | BACH. (e.) | EST. PROF. | ESO y BACH. | EP y ESec. | EE |
|---------------|-------------------|---------------|--------------|--------------|--------------|--------------|---------------|---------------|----------------|---------------|------------|
| Aragón | | 5.612 | 84 | 1.383 | 231 | 1.225 | 186 | 772 | 1.519 | 178 | 34 |
| Hombres | Prov. Zaragoza | 3.758 | 58 | 958 | 100 | 829 | 125 | 544 | 1.039 | 78 | 27 |
| | D.C. Zaragoza | 2.972 | 50 | 747 | 42 | 653 | 112 | 459 | 811 | 71 | 27 |
| Aragón | | 12.358 | 3.025 | 3.162 | 1.285 | 1.797 | 181 | 593 | 1.826 | 295 | 194 |
| Mujeres | Prov. Zaragoza | 8.455 | 2.156 | 2.242 | 733 | 1.224 | 114 | 416 | 1.305 | 129 | 136 |
| | D.C. Zaragoza | 6.357 | 1.679 | 1.691 | 404 | 915 | 104 | 343 | 977 | 112 | 132 |

2.3.4. Personal de dirección y personal especializado sin función docente – titularidad – sexo. Zaragoza provincia. Curso 2007 – 2008

unidad: Número de profesionales

| | TOTAL | Centros Públicos | | | Centros Privados | | |
|---------------|------------|------------------|-----------|------------|------------------|-----------|------------|
| | | total | hombres | mujeres | total | hombres | mujeres |
| Aragón | 331 | 175 | 25 | 150 | 156 | 45 | 111 |
| Zaragoza | 226 | 95 | 13 | 82 | 131 | 38 | 93 |

2.3.5. Personal administrativos – titularidad – sexo. Zaragoza provincia. Curso 2007 – 2008

unidad: Número de profesionales

| | TOTAL | Centros Públicos | | | Centros Privados | | |
|---------------|------------|------------------|-----------|------------|------------------|-----------|------------|
| | | total | hombres | mujeres | total | hombres | mujeres |
| Aragón | 659 | 391 | 75 | 316 | 268 | 47 | 221 |
| Zaragoza | 481 | 250 | 47 | 203 | 231 | 42 | 189 |

2.3.6. Personal de servicio y subalterno – titularidad – sexo. Zaragoza provincia. Curso 2007 – 2008

unidad: Número de profesionales

| | TOTAL | Centros Públicos | | | Centros Privados | | |
|---------------|--------------|------------------|------------|--------------|------------------|------------|------------|
| | | total | hombres | mujeres | total | hombres | mujeres |
| Aragón | 2.628 | 1.950 | 396 | 1.554 | 678 | 117 | 561 |
| Zaragoza | 1.836 | 1.281 | 268 | 1.013 | 555 | 100 | 455 |

2.4. Profesorado - Otras enseñanzas

2.4.1. EDUCACIÓN DE PERSONAS ADULTAS

(sin datos para curso 2007 - 2008)

Profesorado de educación de adultos en enseñanzas de carácter formal según titularidad. Zaragoza provincia. Curso 2006 – 2007

unidad: Número de profesores /as

| | Total | Públicos | Privados |
|-------|------------|----------|----------|
| Total | 346 | 243 | 103 |

2.4.2. EDUCACIÓN A DISTANCIA (sin datos para curso 2007 – 2008))

2.4.3. ARTES

Profesorado de enseñanzas de Artes por tipo de enseñanza según dedicación. Zaragoza provincia. Curso 2007 – 2008

unidad: Número de profesores /as

| | Zaragoza | | | Aragón |
|---|-----------------|-----------|-----------|---------------|
| | Total | Completa | Parcial | |
| Profesorado | 110 | 80 | 30 | 187 |
| Profesorado E. Secundaria | 15 | 12 | 3 | 29 |
| Profesorado Artes Plásticas y Diseño | 67 | 55 | 12 | 122 |
| Maestros taller Artes Plásticas y Diseño | 13 | 13 | -- | 19 |
| Profesorado titular | 14 | -- | 14 | 14 |
| Otro profesorado | 1 | -- | 1 | 3 |
| Personal no docente | 19 | 17 | 2 | 26 |
| Personal de dirección y sin función docente | 1 | -- | 1 | 1 |
| Personal de administración | 6 | 5 | 1 | 8 |
| Personal de servicios y subalterno | 12 | 12 | -- | 17 |

2.4.4. MÚSICA

Profesorado de enseñanzas de Música por tipo de enseñanza según dedicación. Zaragoza provincia. Curso 2007 – 2008

unidad: Número de profesores /as

| | Zaragoza | | | Aragón |
|---|-----------------|------------|------------|---------------|
| | Total | Completa | Parcial | |
| Profesorado | 323 | 197 | 126 | 497 |
| Catedráticos de Música y Artes Escénicas | 63 | 46 | 17 | 63 |
| Profesorado titular | 68 | 8 | 60 | 68 |
| Profesorado de Música y Artes Escénicas | 119 | 109 | 10 | 290 |
| Otro profesorado | 73 | 34 | 39 | 76 |
| Personal no docente | 50 | 37 | 13 | 83 |
| Personal de dirección y sin función docente | 4 | 2 | 2 | 4 |
| Personal de administración | 15 | 8 | 7 | 24 |
| Personal de servicios y subalterno | 31 | 27 | 4 | 55 |

2.4.5. DANZA

Profesorado de enseñanzas de Danza por tipo de enseñanza según dedicación. Zaragoza ciudad. Curso 2007 – 2008

unidad: Número de profesores /as

| | <u>Zaragoza</u> | | | Aragón |
|------------------------------------|-----------------|-----------|-----------|---------------|
| | Total | Completa | Parcial | |
| Profesorado | 18 | 15 | 3 | 18 |
| Personal no docente | 4 | 4 | -- | 4 |
| Personal de administración | 1 | 1 | -- | 1 |
| Personal de servicios y subalterno | 3 | 3 | -- | 3 |

2.4.6. IDIOMAS

Profesorado de enseñanzas de Idiomas por tipo de enseñanza según dedicación. Zaragoza provincia. Curso 2007 - 2008

unidad: Número de profesores /as

| | <u>Zaragoza</u> | | | Aragón |
|------------------------------------|-----------------|------------|-----------|---------------|
| | Total | Completa | Parcial | |
| Profesorado | 141 | 105 | 36 | 231 |
| Profesorado E.O. Idiomas | 135 | 101 | 34 | 208 |
| Profesorado Auxiliar extranjero | 3 | 1 | 2 | 12 |
| Profesorado contratado laboral | -- | -- | -- | 6 |
| Otro profesorado | 3 | 3 | -- | 5 |
| Personal no docente | 58 | 57 | 1 | 96 |
| Personal de administración | 19 | 19 | -- | 32 |
| Personal de servicios y subalterno | 39 | 38 | 1 | 64 |

2.4.7. ENSEÑANZAS DEPORTIVAS

Profesorado de enseñanzas Deportivas según dedicación. Zaragoza provincia. Curso 2007 – 2008

unidad: Número de profesores /as

| | <u>Zaragoza</u> | | | Aragón |
|-------------------------------------|-----------------|------------|-----------|---------------|
| | Total | Completa | Parcial | |
| Profesorado | 114 | 104 | 10 | 291 |
| Profesorado de Educación Secundaria | 88 | 83 | 5 | 191 |
| Maestros | 11 | 11 | -- | 17 |
| Profesorado Técnico de FP | 10 | 10 | -- | 12 |
| Técnico Deportivo Superior | 5 | -- | 5 | 45 |
| Otro profesorado | -- | -- | -- | 26 |
| Personal no docente | 25 | 19 | 6 | 42 |
| Personal de administración | 5 | 5 | -- | 9 |
| Personal de servicios y subalterno | 20 | 14 | 6 | 33 |

RESUMEN Enseñanzas de Régimen Especial

Profesores por tipo de enseñanza que imparten - titularidad. Zaragoza provincia. Curso 2007- 2008

unidad: Número de profesores /as

| | Zaragoza | | | Aragón |
|---------------------------------------|-----------------|------------|-----------|---------------|
| | Total | Públicos | Privados | |
| Enseñanzas de Régimen Especial | 706 | 613 | 93 | 1.224 |
| Artes plásticas y diseño | 110 | 96 | 14 | 187 |
| Enseñanzas de música | 323 | 254 | 69 | 497 |
| Enseñanzas de danza | 18 | 18 | -- | 18 |
| Enseñanzas de idiomas | 141 | 141 | -- | 231 |
| Enseñanzas deportivas | 114 | 104 | 10 | 291 |

3. SERVICIOS COMPLEMENTARIOS y OTRAS PRESTACIONES

3.1. Centros que ofertan servicios complementarios según titularidad del centro. Zaragoza provincia. Curso 2007 – 2008.

EDUCACIÓN INFANTIL

Todos los centros

| | Aragón | | Zaragoza | |
|---------------------|---------|-----------|----------|-----------|
| | Centros | % Centros | Centros | % Centros |
| Comedor | 441 | 65.2 | 295 | 72.5 |
| Transporte | 103 | 16.3 | 59 | 14.5 |
| Apertura anticipada | 317 | 50.3 | 219 | 53.8 |

Centros públicos

| | Aragón | | Zaragoza | |
|---------------------|---------|-----------|----------|-----------|
| | Centros | % Centros | Centros | % Centros |
| Comedor | 219 | 53.5 | 138 | 60.5 |
| Transporte | 75 | 18.3 | 32 | 14.0 |
| Apertura anticipada | 175 | 42.8 | 102 | 44.7 |

Centros privados concertados

| | Aragón | | Zaragoza | |
|---------------------|---------|-----------|----------|-----------|
| | Centros | % Centros | Centros | % Centros |
| Comedor | 78 | 98.7 | 60 | 100.0 |
| Transporte | 21 | 26.6 | 20 | 33.3 |
| Apertura anticipada | 50 | 63.3 | 38 | 63.3 |

Centros privados no concertados

| | Aragón | | Zaragoza | |
|---------------------|---------|-----------|----------|-----------|
| | Centros | % Centros | Centros | % Centros |
| Comedor | 114 | 80.3 | 97 | 81.5 |
| Transporte | 7 | 4.9 | 7 | 5.9 |
| Apertura anticipada | 92 | 64.8 | 79 | 66.4 |

EDUCACIÓN PRIMARIA

Todos los centros

| | Aragón | | Zaragoza | |
|---------------------|---------|-----------|----------|-----------|
| | Centros | % Centros | Centros | % Centros |
| Comedor | 262 | 69.1 | 185 | 77.1 |
| Transporte | 111 | 29.3 | 62 | 25.8 |
| Apertura anticipada | 197 | 52.0 | 127 | 52.9 |

Centros públicos

| | Aragón | | Zaragoza | |
|---------------------|---------------|-----------|-----------------|-----------|
| | Centros | % Centros | Centros | % Centros |
| Comedor | 173 | 60.1 | 114 | 67.9 |
| Transporte | 81 | 28.1 | 33 | 19.6 |
| Apertura anticipada | 144 | 50.0 | 87 | 51.8 |

Centros privados concertados

| | Aragón | | Zaragoza | |
|---------------------|---------------|-----------|-----------------|-----------|
| | Centros | % Centros | Centros | % Centros |
| Comedor | 79 | 97.5 | 61 | 98.4 |
| Transporte | 22 | 27.2 | 21 | 33.9 |
| Apertura anticipada | 49 | 60.5 | 36 | 58.1 |

Centros privados no concertados

| | Aragón | | Zaragoza | |
|---------------------|---------------|-----------|-----------------|-----------|
| | Centros | % Centros | Centros | % Centros |
| Comedor | 10 | 100.0 | 10 | 100.0 |
| Transporte | 8 | 80.0 | 8 | 80.0 |
| Apertura anticipada | 4 | 40.0 | 4 | 40.0 |

EDUCACIÓN SECUNDARIA OBLIGATORIA

Todos los centros

| | Aragón | | Zaragoza | |
|---------------------|---------------|-----------|-----------------|-----------|
| | Centros | % Centros | Centros | % Centros |
| Comedor | 83 | 42.8 | 60 | 46.9 |
| Transporte | 97 | 46.6 | 50 | 39.1 |
| Apertura anticipada | 17 | 8.2 | 5 | 3.9 |

Centros públicos

| | Aragón | | Zaragoza | |
|---------------------|---------------|-----------|-----------------|-----------|
| | Centros | % Centros | Centros | % Centros |
| Comedor | 13 | 10.8 | -- | -- |
| Transporte | 73 | 60.8 | 28 | 49.1 |
| Apertura anticipada | 10 | 8.3 | 1 | 1.8 |

Centros privados concertados

| | Aragón | | Zaragoza | |
|---------------------|---------------|-----------|-----------------|-----------|
| | Centros | % Centros | Centros | % Centros |
| Comedor | 67 | 84.8 | 52 | 82.5 |
| Transporte | 16 | 20.3 | 14 | 22.2 |
| Apertura anticipada | 6 | 7.6 | 3 | 4.8 |

Centros privados no concertados

| | Aragón | | Zaragoza | |
|---------------------|---------------|-----------|-----------------|-----------|
| | Centros | % Centros | Centros | % Centros |
| Comedor | 9 | 100.0 | 8 | 100.0 |
| Transporte | 8 | 88.9 | 8 | 100.0 |
| Apertura anticipada | 1 | 11.1 | 1 | 12.5 |

BACHILLERATO LOGSE DIURNO

Todos los centros

| | Aragón | | Zaragoza | |
|------------|---------|-----------|----------|-----------|
| | Centros | % Centros | Centros | % Centros |
| Comedor | 20 | 17.1 | 18 | 21.7 |
| Residencia | 1 | 0.9 | -- | -- |
| Transporte | 60 | 51.3 | 36 | 43.4 |

Centros públicos

| | Aragón | | Zaragoza | |
|------------|---------|-----------|----------|-----------|
| | Centros | % Centros | Centros | % Centros |
| Comedor | 1 | 1.3 | -- | -- |
| Residencia | -- | -- | -- | -- |
| Transporte | 45 | 57.0 | 21 | 42.9 |

Centros privados concertados

| | Aragón | | Zaragoza | |
|------------|---------|-----------|----------|-----------|
| | Centros | % Centros | Centros | % Centros |
| Comedor | 2 | 22.2 | 2 | 25.0 |
| Residencia | -- | -- | -- | -- |
| Transporte | 3 | 33.3 | 3 | 37.5 |

Centros privados no concertados

| | Aragón | | Zaragoza | |
|------------|---------|-----------|----------|-----------|
| | Centros | % Centros | Centros | % Centros |
| Comedor | 17 | 58.6 | 16 | 61.5 |
| Residencia | 1 | 3.4 | -- | -- |
| Transporte | 12 | 41.4 | 12 | 46.2 |

3.2. Alumnado usuario de servicios complementarios según titularidad del centro. Zaragoza provincia. Curso 2007 – 2008

EDUCACIÓN INFANTIL

| | Aragón | | | Zaragoza | | |
|---------------------|------------------|----------------------|-------------------------|-----------------|----------------------|-------------------------|
| | Públicos | Privados concertados | Privados no concertados | Públicos | Privados concertados | Privados no concertados |
| Comedor | 10.288 36'2 % | 4551 45'6 % | 2.846 36'4 % | 7.420 38'7 % | 4.010 49'2 % | 2.439 35'7 % |
| Transporte | 679 2'4 % | 801 8'0 % | 565 7'2 % | 429 2'2 % | 791 9'7 % | 565 8'3 % |
| Apertura anticipada | 3.508 12'3 % | 796 8'0 % | 1.113 14'2 % | 2.114 11'0 % | 671 8'2 % | 922 13'5 % |

EDUCACIÓN PRIMARIA

| | Aragón | | | Zaragoza | | |
|---------------------|------------------|----------------------|-------------------------|------------------|----------------------|-------------------------|
| | Públicos | Privados concertados | Privados no concertados | Públicos | Privados concertados | Privados no concertados |
| Comedor | 16.508 35'8 % | 8.926 41'8 % | 1.817 90'2 % | 12.192 39'8 % | 8.007 45'4 % | 1.817 90'2 % |
| Transporte | 1.662 3'6 % | 1.979 9'3 % | 1.030 51'1 % | 864 2'8 % | 1.929 10'9 % | 1.030 51'1 % |
| Apertura anticipada | 7.358 16'0 % | 999 4'7 % | 207 10'3 % | 4.345 14'2 % | 770 4'4 % | 207 10'3 % |

EDUCACIÓN SECUNDARIA OBLIGATORIA

| | Aragón | | | Zaragoza | | |
|---------------------|-----------------|----------------------|-------------------------|-----------------|----------------------|-------------------------|
| | Públicos | Privados concertados | Privados no concertados | Públicos | Privados concertados | Privados no concertados |
| Comedor | 332 1'1 % | 2.968 18'4 % | 980 84'7 % | -- -- % | 2.627 19'2 % | 933 86'0 % |
| Transporte | 6.215 20'7 % | 1.133 7'0 % | 548 47'4 % | 3.487 18'0 % | 1.102 8'1 % | 548 50'5 % |
| Apertura anticipada | 150 0'5 % | 121 0'8 % | 15 1'3 % | 45 0'2 % | 56 0'4 % | 15 1'4 % |

BACHILLERATO LOGSE DIURNO

| | Aragón | | | Zaragoza | | |
|------------|-----------------|----------------------|-------------------------|---------------|----------------------|-------------------------|
| | Públicos | Privados concertados | Privados no concertados | Públicos | Privados concertados | Privados no concertados |
| Comedor | 30 0'3 % | 5 0'4 % | 720 23'3 % | -- -- % | 5 0'4 % | 690 24'9 % |
| Residencia | -- -- % | -- -- % | 22 0'7 % | -- -- % | -- -- % | -- -- % |
| Transporte | 1.545 16'0 % | 87 6'8 % | 547 17'7 % | 749 12'0 % | 87 7'3 % | 547 19'8 % |

3.3. Otras prestaciones: BECAS

FUENTE: Estadística de Becas. Oficina de Estadística del MEC

Número de becas, becarios e importe de las becas (miles de €) concedidas, por tipo de administración concesora. Aragón y España. Curso 2005 - 2006

| | Becas | | Becarios | | Importe (miles de €) | |
|---|---------------|------------------|---------------|------------------|----------------------|------------------|
| | Aragón | España | Aragón | España | Aragón | España |
| Total | 15.273 | 2.544.515 | 13.064 | 2.303.221 | 6.925,5 | 539.855,9 |
| Ministerio de Educación y Ciencia | 7.076 | 1.178.289 | 5.065 | 1.043.627 | 3.796,2 | 279.577,7 |
| Administraciones educativas de las CCAA | 8.197 | 1.366.226 | 7.999 | 1.259.594 | 3.129,3 | 260.278,2 |

Número de becas, importe de las becas concedidas e importe medio por beca, por nivel de enseñanza. Aragón y España. Curso 2005 - 2006

| | Becas | | Importe (miles de €) | | Importe medio por beca (€) | |
|-------------------|---------------|------------------|----------------------|------------------|----------------------------|--------------|
| | Aragón | España | Aragón | España | Aragón | España |
| Total | 15.273 | 2.544.515 | 6.925,5 | 539.855,9 | 453,4 | 212,2 |
| E. Infantil | 2.160 | 213.647 | 813,5 | 58.571,6 | 376,6 | 274,2 |
| E. Primaria y ESO | 6.798 | 1.877.387 | 2.049,7 | 207.693,8 | 301,5 | 110,6 |
| Bachilleratos | 1.580 | 155.173 | 751,3 | 77.505,3 | 475,5 | 499,5 |
| FP | 0 | 0 | 0,0 | 0,0 | 0,0 | 0,0 |
| Ciclos Formativos | 2.569 | 153.393 | 2.117,0 | 98.541,4 | 824,0 | 642,4 |
| Garantía Social | 79 | 7.513 | 27,5 | 1.020,6 | 348,1 | 135,8 |
| Otras enseñanzas | 2.007 | 84.744 | 1.130,1 | 45.645,6 | 0,0 | 538,6 |
| Sin especificar | 80 | 52.658 | 36,5 | 50.877,8 | 456,3 | 966,2 |

Evolución del número de becas. Aragón

| | Curso 2000-2001 | Curso 2001-2002 | Curso 2002-2003 | Curso 2003-2004 | Curso 2004-2005 | Curso 2005-2006 |
|---|-----------------|-----------------|-----------------|-----------------|-----------------|-----------------|
| Total | 19.664 | 44.015 | 19.382 | 19.111 | 19.252 | 15.273 |
| Ministerio de Educación y Ciencia | 16.959 | 16.007 | 14.479 | 10.401 | 8.030 | 7.076 |
| Administraciones educativas de las CCAA | 2.705 | 28.008 | 4.903 | 8.710 | 11.222 | 8.197 |

4. Equipamientos educativos

Datos procedentes del Mapa Escolar de Aragón con información del curso 2001-2002

4.1. Distribución de espacios en Centros Públicos de Educación Infantil y Educación Primaria. Zaragoza. Valores medios en m² por alumno.

| AULAS | LABORATORIOS Y AULAS ESPECIALES | INSTALACIONES DEPORTIVAS Y PATIOS | SERVICIOS GENERALES | BIBLIOTECAS | TOTAL M ² /AL. | CENTROS (*) | ALUMNOS | SUP. MEDIA M ² |
|-------|---------------------------------|-----------------------------------|---------------------|-------------|---------------------------|-------------|---------|---------------------------|
| 3'6 | 0'7 | 13'4 | 1'1 | 0'15 | 18'9 | 54 | 19649 | 6862 |

(*) Número de centros con información disponible.

4.2. Distribución de espacios en Centros Públicos de Educación Secundaria. Zaragoza.

| AULAS | LABORATORIOS Y AULAS ESPECIALES | INSTALACIONES DEPORTIVAS Y PATIOS | SERVICIOS GENERALES | BIBLIOTECAS | TOTAL M ² /AL. | CENTROS (*) | ALUMNOS | SUP. MEDIA M ² |
|-------|---------------------------------|-----------------------------------|---------------------|-------------|---------------------------|-------------|---------|---------------------------|
| 2'2 | 1'7 | 4'7 | 1'0 | 0'12 | 9'7 | 28 | 21680 | 7526 |

(*) Número de centros con información disponible.

4.3. Distribución de espacios en Centros Públicos de enseñanzas de régimen general. Zaragoza. Valores medios en m² por alumno.

| AULAS | LABORATORIOS Y AULAS ESPECIALES | INSTALACIONES DEPORTIVAS Y PATIOS | SERVICIOS GENERALES | BIBLIOTECAS | TOTAL M ² /AL. | CENTROS (*) | ALUMNOS | SUP. MEDIA M ² |
|-------|---------------------------------|-----------------------------------|---------------------|-------------|---------------------------|-------------|---------|---------------------------|
| 2'9 | 1'2 | 8'8 | 1'0 | 0'14 | 14'1 | 82 | 41329 | 7088 |

(*) Número de centros con información disponible.

4.4. Distribución de espacios en Centros Privados de enseñanzas de régimen general. Zaragoza. Valores medios en m² por alumno.

| AULAS | LABORATORIOS Y AULAS ESPECIALES | INSTALACIONES DEPORTIVAS Y PATIOS | SERVICIOS GENERALES | BIBLIOTECAS | TOTAL M ² /AL. | CENTROS (*) | ALUMNOS | SUP. MEDIA M ² |
|-------|---------------------------------|-----------------------------------|---------------------|-------------|---------------------------|-------------|---------|---------------------------|
| 2'5 | 1'3 | 13'5 | 1'0 | 0'12 | 18'5 | 67 | 42839 | 11808 |

(*) Número de centros con información disponible.

4.5. Distribución de espacios en centros de educación especial. Zaragoza.

| | AULAS | LABORATORIOS Y AULAS ESPECIALES | INSTALAC. DEPORTIVAS Y PATIOS | SERVICIOS GENERALES | BIBLIOTECAS | TOTAL M ² /AL. | CENTROS (*) | ALUMNOS | SUP. MEDIA M ² |
|-----|-------|---------------------------------|-------------------------------|---------------------|-------------|---------------------------|-------------|---------|---------------------------|
| (1) | 5'80 | 6'51 | 52'89 | 5'79 | 0'28 | 71'28 | 4 | 253 | 4508 |
| (2) | 6'25 | 2'60 | 27'10 | 3'87 | 0'21 | 40'03 | 8 | 429 | 2147 |

1.1. Centros PÚBLICOS de Educación Especial.

1.1. Centros PRIVADOS de educación Especial.

(*) Número de centros con información disponible.

4.6. Distribución de espacios en centros de educación de adultos. Zaragoza.

| | AULAS | LABORATORIOS Y AULAS ESPECIALES | INSTALACIONES DEPORTIVAS Y PATIOS | SERVICIOS GENERALES | BIBLIOTECAS | TOTAL M ² /AL. | CENTROS (*) | ALUMNOS | SUP. MEDIA M ² |
|--|-------|---------------------------------|-----------------------------------|---------------------|-------------|---------------------------|-------------|---------|---------------------------|
| | 0'73 | 0'12 | 0'00 | 0'00 | 0'00 | 0'86 | 13 | 7931 | 522 |

(*) Número de centros con información disponible.

4.7. Distribución de espacios en centros de enseñanzas de régimen especial. Zaragoza. Valores medios en m² por alumno.

| | AULAS | LABORATORIOS Y AULAS ESPECIALES | INSTALAC. DEPORTIVAS Y PATIOS | SERVICIOS GENERALES | BIBLIOTECAS | TOTAL M ² /AL. | CENTROS (*) | ALUMNOS | SUP. MEDIA M ² |
|-----|-------|---------------------------------|-------------------------------|---------------------|-------------|---------------------------|-------------|---------|---------------------------|
| (1) | 0'464 | 0'094 | 0'000 | 0'001 | 0'002 | 0'560 | 13 | 12947 | 558 |
| (2) | 2'659 | 2'342 | 0'028 | 1'157 | 0'048 | 6'233 | 3 | 1261 | 2620 |
| (3) | 2'642 | 0'184 | 0'000 | 0'524 | 0'177 | 3'527 | 5 | 1301 | 918 |

(1) Escuelas de INDIOMAS.

(2) Escuelas de ARTES

(3) CONSERVATORIOS.

5. Innovación educativa

5.1. Sociedad de la Información y la Comunicación en Centros Educativos. Curso 2007-2008

Fuente: IAEST

INFRAESTRUCTURAS EN CENTROS EDUCATIVOS

- Centros con teléfono, e-mail y página web

| | Centros educativos | Centros objeto de estudio | Centros con teléfono | Centros con e-mail | Centros con página web | Centros que elaboran su propia pág. web |
|--------------------|--------------------|---------------------------|----------------------|--------------------|------------------------|---|
| Aragón | 732 | 836 | 825 | 785 | 808 | 549 |
| | | | 98'7% | 93'9 % | 96'7% | |
| Zaragoza provincia | 490 | 433 | 429 | 397 | 426 | 294 |
| | | | 99'1 % | 91'7 % | 98'4 % | |
| Zaragoza ciudad | 306 | 201 | 199 | 174 | 199 | 131 |
| | | | 99'0 % | 86'6 % | 99'0 % | |

- Conexión a Internet

| | Centros objeto de estudio | Centros con conexión a Internet | Tipo de conexión a Internet (*) | | |
|--------------------|---------------------------|---------------------------------|---------------------------------|------------|-----------|
| | | | ADSL | WIFI | SAT |
| Aragón | 836 | 820 | 697 | 553 | 86 |
| | | 98'1 % | | | |
| Zaragoza provincia | 433 | 422 | 394 | 271 | 13 |
| | | 97'5 % | | | |
| Zaragoza ciudad | 201 | 191 | 183 | 97 | 0 |
| | | 95'0 % | | | |

(*) Las más representativas de los datos obtenidos

- Ordenadores y tablets – pc

| | Centros objeto de estudio | Centros que tienen ordenador o tablet-pc | Centros que tienen ordenador | Centros que tienen tablet-pc |
|--------------------|---------------------------|--|------------------------------|------------------------------|
| Aragón | 836 | 826 | 821 | 632 |
| | | | 98'2 % | 75'6 % |
| Zaragoza provincia | 433 | 427 | 422 | 324 |
| | | | 97'5 % | 74'8 % |
| Zaragoza ciudad | 201 | 196 | 192 | 116 |
| | | | 95'5% | 57'7 % |

- Usuario de tablets – pc

| | Nº total de tablets - pc | Tipo de tablets - pc | | NS / NC |
|--------------------|--------------------------|-----------------------|----------------------------|------------|
| | | Tablets-pc de alumnos | Tablets – pc de profesores | |
| Aragón | 11.341 | 9.660 | 1.548 | 133 |
| Zaragoza provincia | 6.865 | 5.838 | 958 | 69 |
| Zaragoza ciudad | 3.561 | 2.949 | 544 | 68 |

- Número y ubicación de los ordenadores y tablets – pc

| | Nº total de ordenadores y tablets - pc | Ubicación de ordenadores y tablets - pc | | | | Desconocida |
|--------------------|--|---|---------------|--------------------|-----------------------|-------------|
| | | Aulas informática | Clases | Otras dependencias | Ubicación no definida | |
| Aragón | 38.691 | 14.738 | 13.302 | 6.877 | 2.889 | 885 |
| Zaragoza provincia | 25.480 | 10.661 | 8.255 | 4.404 | 1.917 | 242 |
| Zaragoza ciudad | 16.702 | 7.833 | 4.506 | 3.010 | 1.117 | 236 |

- Uso preferente de ordenadores y tablets – pc

| | Uso preferente de ordenadores y tablets - pc | | | | |
|--------------------|--|--------------------------------|--|-------------------------------------|-------------|
| | Tareas administrativas | Tareas propias del profesorado | Tareas de docencia directa con alumnos o uso directo por alumnos | No asignados a una tarea preferente | Desconocida |
| Aragón | 2.671 | 4.630 | 29.740 | 954 | 697 |
| Zaragoza provincia | 1.795 | 3.074 | 19.749 | 621 | 242 |
| Zaragoza ciudad | 1.228 | 2.144 | 12.668 | 426 | 236 |

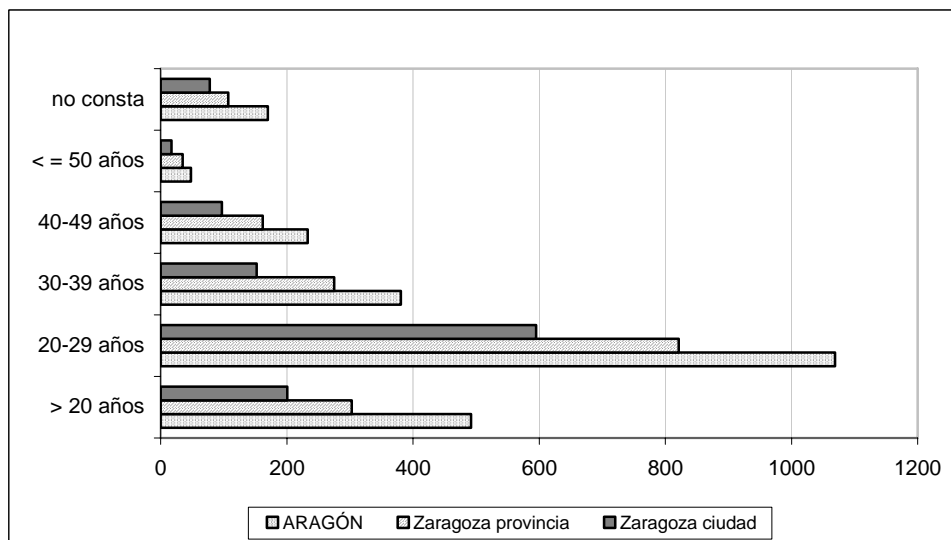
ALUMNADO A DISTANCIA: Programa AULA ARAGÓN

- Enseñanzas Regladas

Alumno matriculado según tipo de enseñanza

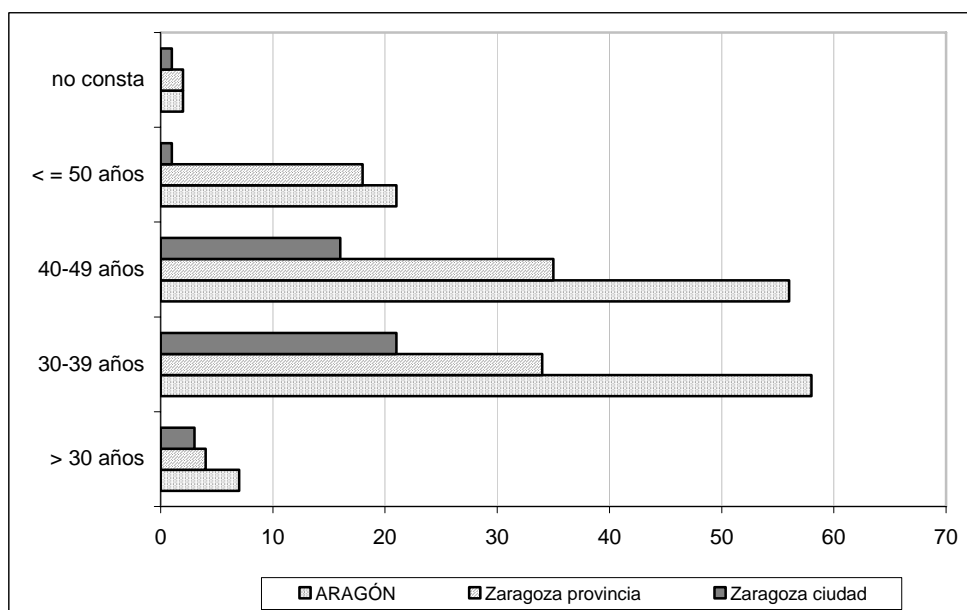
| | Total alumnado | Alumnos matriculados | | | Educación de adultos |
|--------------------|----------------|----------------------|-----------------------|--------------------------|----------------------|
| | | Bachillerato LOGSE | Ciclos de grado medio | Ciclos de grado superior | |
| Aragón | 2.393 | 1.008 | 125 | 232 | 1.029 |
| Zaragoza provincia | 1.703 | 801 | 75 | 208 | 619 |
| Zaragoza ciudad | 1.140 | 648 | 54 | 155 | 283 |

Alumnado matriculado a distancia según grupos de edad



- Enseñanzas no Regladas

Alumnado matriculado a distancia según grupos de edad



- Formación del profesorado

| | Total | Cursos Educación a distancia | Cursos de informática | Cursos de educ. intercultural |
|--------------------|------------|------------------------------|-----------------------|-------------------------------|
| Aragón | 863 | 12 | 709 | 142 |
| Zaragoza provincia | 581 | 11 | 481 | 89 |
| Zaragoza ciudad | 453 | 5 | 387 | 61 |

SERVICIOS TIC prestados por CATEDU

CATEDU: Centro Aragonés de Tecnologías para la Educación. Centro de recursos que presta apoyo a todos los centros educativos de los distintos niveles de enseñanza de Aragón en cualquiera de los aspectos relativos a la incorporación de las tecnologías de la información y comunicación a los procesos de enseñanza y aprendizaje. (Decreto 200/2006 – BOA 25/10/2006)

- Gestor de Blogs de aula

| | Nº centros | Nº de blogs | Promedio del nº de visitas a los blogs |
|--------------------|------------|-------------|--|
| Aragón | 830 | 713 | 1.235'03 |
| Zaragoza provincia | 432 | 402 | 1.110'51 |
| Zaragoza ciudad | 200 | 101 | 411'02 |

- Aplicaciones utilizadas dentro del programa CATEDU

| | Aplicaciones (*) | | | | | | | | | | | |
|--------------------|------------------|-----------|-----------|-----------|----------|----------|----------|-----------|-----------|----------|----------|----------|
| | 1 | 2 | 3 | 4 | 6 | 7 | 9 | 10 | 12 | 13 | 14 | 15 |
| Aragón | 46 | 11 | 16 | 21 | 5 | 7 | 9 | 17 | 39 | 4 | 1 | 1 |
| Zaragoza provincia | 25 | 4 | 4 | 15 | 3 | 5 | 7 | 12 | 31 | 3 | 0 | 1 |
| Zaragoza ciudad | 2 | 1 | 0 | 5 | 0 | 2 | 2 | 8 | 3 | 2 | 0 | 1 |

(*) Descripción de las aplicaciones:

Aplicación 1. SPIP. Publicaciones de prensa digital

Aplicación 2. JOOMLA. Gestor de portales web

Aplicación 3. Onda Catedu. Emisora de radio on-line

Aplicación 4. MOODLE. Gestor de formación a distancia

Aplicación 6. Aprender a usar el gestor de cursos a distancia

Aplicación 7. Joomla de prácticas. Para aprender a usar el gestor de portales

Aplicación 9. Alojamiento Dinámico. Hostitng de espacios dinámicas. Que requieren programación y BDs

Aplicación 10. Alojamiento Estático. Hostitng de espacios estáticas. Alojamiento de páginas web planas

Aplicación 12. Scrapbook. Creación de libros virtuales

Aplicación 13. Acollab. Herramienta para compartir documentos en grupo

Aplicación 14. Wiki. Gestor de wikis

Aplicación 15. Jaws. Gestor de portales web más sencillo de Joomla.

5.2. Idiomas en Centros Educativos.

Alumnado de curso idiomas dentro del horario escolar, por titularidad de centro. Zaragoza provincia. Curso 2007 – 2008

EDUCACIÓN INFANTIL

Todos los centros

| | Alumnado matriculado | | % del total del alumnado | |
|---------------------|----------------------|----------|--------------------------|----------|
| | Aragón | Zaragoza | Aragón | Zaragoza |
| Inglés | 23.401 | 16.919 | 50'6 | 49'5 |
| Francés | 1.369 | 1.277 | 3'0 | 3'7 |
| Alemán | 297 | 297 | 0'6 | 0'9 |
| Portugués | 5 | 5 | 0'0 | 0'0 |
| Árabe | 18 | 18 | 0'0 | 0'1 |
| Catalán | 288 | 148 | 0'6 | 0'4 |
| Otras lenguas extr. | 3 | -- | 0'0 | -- |

Centros públicos

| | Alumnado matriculado | | % del total del alumnado | |
|---------------------|----------------------|----------|--------------------------|----------|
| | Aragón | Zaragoza | Aragón | Zaragoza |
| Inglés | 17.198 | 11.889 | 60'5 | 61'9 |
| Francés | 965 | 873 | 3'4 | 4'5 |
| Alemán | 148 | 148 | 0'5 | 0'8 |
| Portugués | 5 | 5 | 0'0 | 0'0 |
| Árabe | 18 | 18 | 0'1 | 0'1 |
| Catalán | 288 | 148 | 1'0 | 0'8 |
| Otras lenguas extr. | 3 | -- | 0'0 | -- |

Centros privados concertados

| | Alumnado matriculado | | % del total del alumnado | |
|--------|----------------------|----------|--------------------------|----------|
| | Aragón | Zaragoza | Aragón | Zaragoza |
| Inglés | 5.248 | 4.075 | 52'6 | 50'0 |

Centros privados no concertados

| | Alumnado matriculado | | % del total del alumnado | |
|---------|----------------------|----------|--------------------------|----------|
| | Aragón | Zaragoza | Aragón | Zaragoza |
| Inglés | 955 | 955 | 12'2 | 14'0 |
| Francés | 404 | 404 | 5'2 | 5'9 |
| Alemán | 149 | 149 | 1'9 | 2'2 |

EDUCACIÓN PRIMARIA

Todos los centros

| | Alumnado matriculado | | % del total del alumnado | |
|---------------------|----------------------|----------|--------------------------|----------|
| | Aragón | Zaragoza | Aragón | Zaragoza |
| Inglés | 68.948 | 50.088 | 99'2 | 99'6 |
| Francés | 6.577 | 4.709 | 9'5 | 9'4 |
| Alemán | 375 | 375 | 0'5 | 0'7 |
| Portugués | 24 | 24 | 0'0 | 0'0 |
| Árabe | 19 | 19 | 0'0 | 0'0 |
| Catalán | 1.928 | 318 | 2'8 | 0'6 |
| Otras lenguas extr. | 32 | -- | 0'0 | -- |

Centros públicos

| | Alumnado matriculado | | % del total del alumnado | |
|---------------------|----------------------|----------|--------------------------|----------|
| | Aragón | Zaragoza | Aragón | Zaragoza |
| Inglés | 45.803 | 30.657 | 99'3 | 100'0 |
| Francés | 3.933 | 2.441 | 8'5 | 8'0 |
| Alemán | 68 | 68 | 0'1 | 0'2 |
| Portugués | 24 | 24 | 0'1 | 0'1 |
| Árabe | 19 | 19 | 0'0 | 0'1 |
| Catalán | 1.664 | 318 | 3'6 | 1'0 |
| Otras lenguas extr. | 32 | -- | 0'1 | -- |

Centros privados concertados

| | Alumnado matriculado | | % del total del alumnado | |
|---------|----------------------|----------|--------------------------|----------|
| | Aragón | Zaragoza | Aragón | Zaragoza |
| Inglés | 21.314 | 17.600 | 99'8 | 99'8 |
| Francés | 1.672 | 1.296 | 7'8 | 7'3 |
| Alemán | 20 | 20 | 0'1 | 0'1 |
| Catalán | 264 | -- | 1'2 | -- |

Centros privados no concertados

| | Alumnado matriculado | | % del total del alumnado | |
|---------|----------------------|----------|--------------------------|----------|
| | Aragón | Zaragoza | Aragón | Zaragoza |
| Inglés | 1.831 | 1.831 | 90'9 | 90'9 |
| Francés | 972 | 972 | 48'2 | 48'2 |
| Alemán | 287 | 287 | 14'2 | 14'2 |

EDUCACIÓN SECUNDARIA OBLIGATORIA

(*) Porcentajes superiores a 100% debido a los alumnos que repiten la asignatura de idiomas

Todos los centros

| | Alumnado matriculado | | % del total del alumnado | |
|---------------------|----------------------|----------|--------------------------|----------|
| | Aragón | Zaragoza | Aragón | Zaragoza |
| Inglés | 47.457 | 34.094 | 100'2 | 99'9 |
| Francés | 25.013 | 17.808 | 52'8 | 52'2 |
| Alemán | 903 | 852 | 1'9 | 2'5 |
| Catalán | 432 | 65 | 0'9 | 0'2 |
| Otras lenguas extr. | 33 | 33 | 0'1 | 0'1 |

Centros públicos

| | Alumnado matriculado | | % del total del alumnado | |
|---------|----------------------|----------|--------------------------|----------|
| | Aragón | Zaragoza | Aragón | Zaragoza |
| Inglés | 30.187 | 19.345 | 100'3 | 99'9 |
| Francés | 14.415 | 8.972 | 47'9 | 46'3 |
| Alemán | 401 | 350 | 1'3 | 1'8 |
| Catalán | 257 | 65 | 0'9 | 0'3 |

Centros privados concertados

| | Alumnado matriculado | | % del total del alumnado | |
|---------------------|----------------------|----------|--------------------------|----------|
| | Aragón | Zaragoza | Aragón | Zaragoza |
| Inglés | 16.113 | 13.664 | 100'0 | 99'9 |
| Francés | 9.827 | 8.094 | 68'4 | 59'2 |
| Alemán | 187 | 187 | -- | 1'4 |
| Catalán | 175 | -- | 10'4 | -- |
| Otras lenguas extr. | 33 | 33 | -- | 0'2 |

Centros privados no concertados

| | Alumnado matriculado | | % del total del alumnado | |
|---------|----------------------|----------|--------------------------|----------|
| | Aragón | Zaragoza | Aragón | Zaragoza |
| Inglés | 1.157 | 1.085 | 100'0 | 100'0 |
| Francés | 771 | 742 | 66'6 | 68'4 |
| Alemán | 315 | 315 | 27'2 | 29'0 |

BACHILLERATO LOGSE DIURNO

Todos los centros

| | Idioma obligatorio | | Idioma optativo | |
|---------|--------------------|----------|-----------------|----------|
| | Aragón | Zaragoza | Aragón | Zaragoza |
| Inglés | 13.783 | 10.029 | 157 | 153 |
| Francés | 127 | 79 | 2.201 | 1.834 |
| Alemán | 52 | 52 | 47 | 38 |
| Catalán | -- | -- | 40 | -- |

Centros públicos

| | Idioma obligatorio | | Idioma optativo | |
|---------|--------------------|----------|-----------------|----------|
| | Aragón | Zaragoza | Aragón | Zaragoza |
| Inglés | 9.516 | 6.182 | 12 | 8 |
| Francés | 78 | 30 | 1.422 | 1.073 |
| Alemán | 5 | 5 | 23 | 14 |
| Catalán | -- | -- | 40 | -- |

Centros privados concertados

| | Idioma obligatorio | | Idioma optativo | |
|---------|--------------------|----------|-----------------|----------|
| | Aragón | Zaragoza | Aragón | Zaragoza |
| Inglés | 1.272 | 1.176 | -- | -- |
| Francés | -- | -- | 233 | 233 |

Centros privados no concertados

| | Idioma obligatorio | | Idioma optativo | |
|---------|--------------------|----------|-----------------|----------|
| | Aragón | Zaragoza | Aragón | Zaragoza |
| Inglés | 2.995 | 2.671 | 145 | 145 |
| Francés | 49 | 49 | 546 | 528 |
| Alemán | 47 | 47 | 24 | 24 |

BACHILLERATO LOGSE NOCTURNO

| | Primera lengua extranjera | | Segunda lengua extranjera | |
|---------|---------------------------|----------|---------------------------|----------|
| | Aragón | Zaragoza | Aragón | Zaragoza |
| Inglés | 482 | 361 | -- | -- |
| Francés | 27 | 16 | 33 | 33 |

