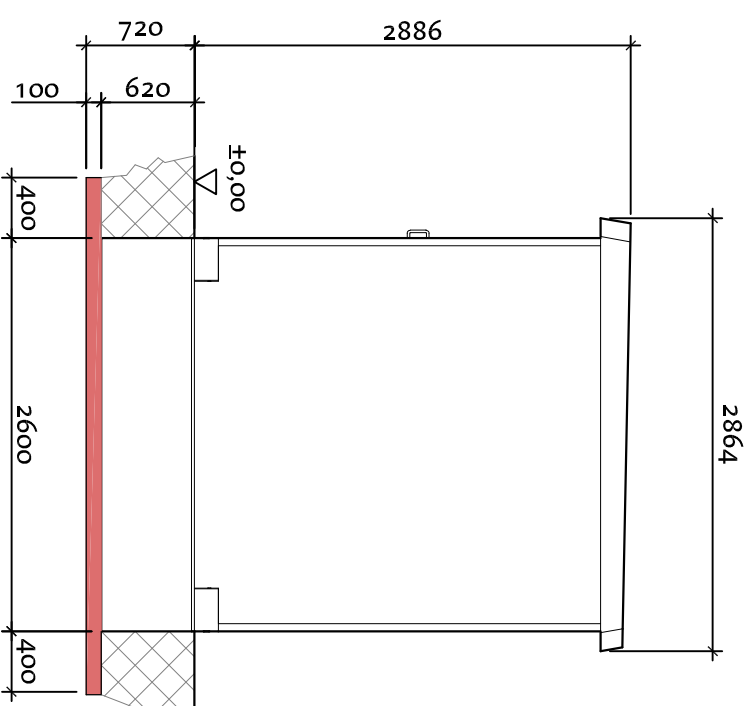
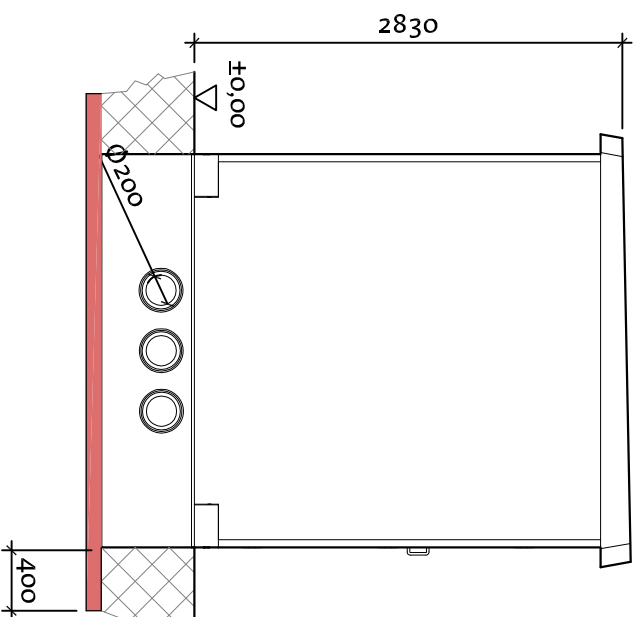


VISTA FRONTAL



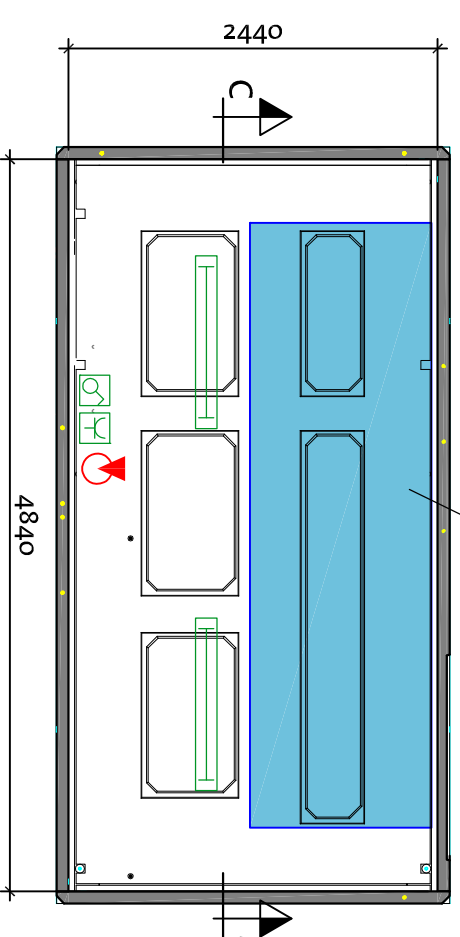
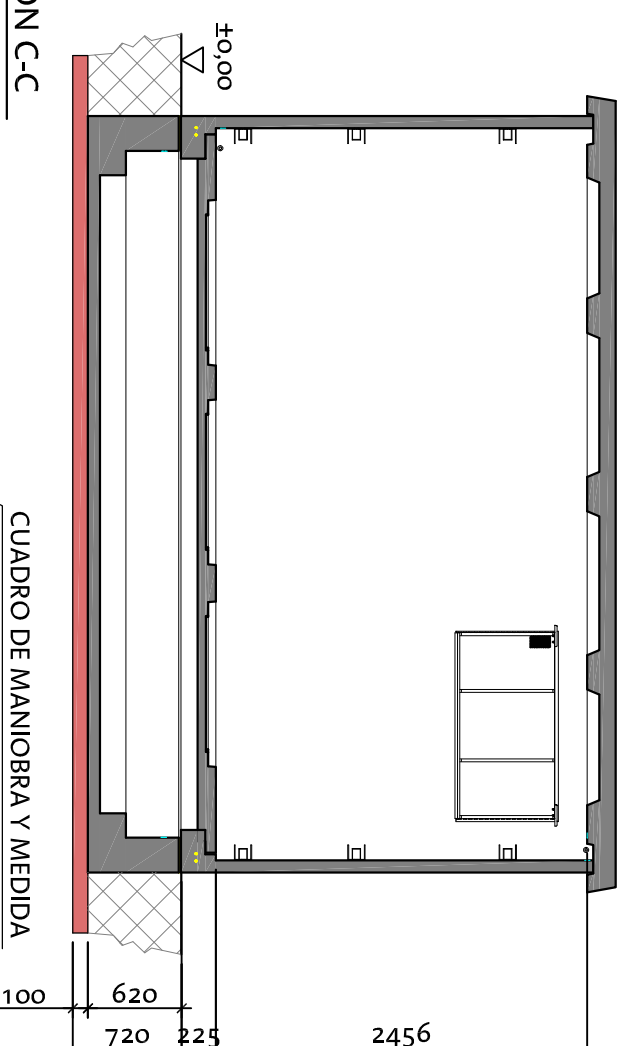
VISTA POR "A"



VISTA POR "B"





DIMENSIONES DE LA EXCAVACION
5,68 m. LARGO x 3,42 m. ANCHO x 0,65 m. PROFUND.

SECCION C-C



PLANTA

LEYENDA

-  Interruptor en caja estancia IP-55
-  Toma de corriente en caja estancia IP-55
-  Luminaria AERLUX estancia LED 3600 lms / 550 lms (emergencia) IP65 IK08
-  Extintor CO₂ 5kg 89B



AYUNTAMIENTO
Gerencia de Urbanismo

DIRECCION DE ARQUITECTURA
OFICINA TÉCNICA DE ARQUITECTURA

PROYECTO ADECUACIÓN DE DOS CENTROS DE TRANSFORMACIÓN UBICADOS EN VIALIDAD Y AGUAS

PLANO:

CENTRO DE MANIOBRA Y MEDIDA. PLANTA Y SECCION B-06

INGENIERO TÉCNICO INDUSTRIAL:

RICARDO NAVARRO CARROQUINO

DELINEACIÓN:

MANUEL ESCUDERO

ESCALA:

1/50

REM:

95

CÓDIGO: 14-37 CSB

FECHA:

JUNIO - 2017

VALIDAD AG C OP A CT