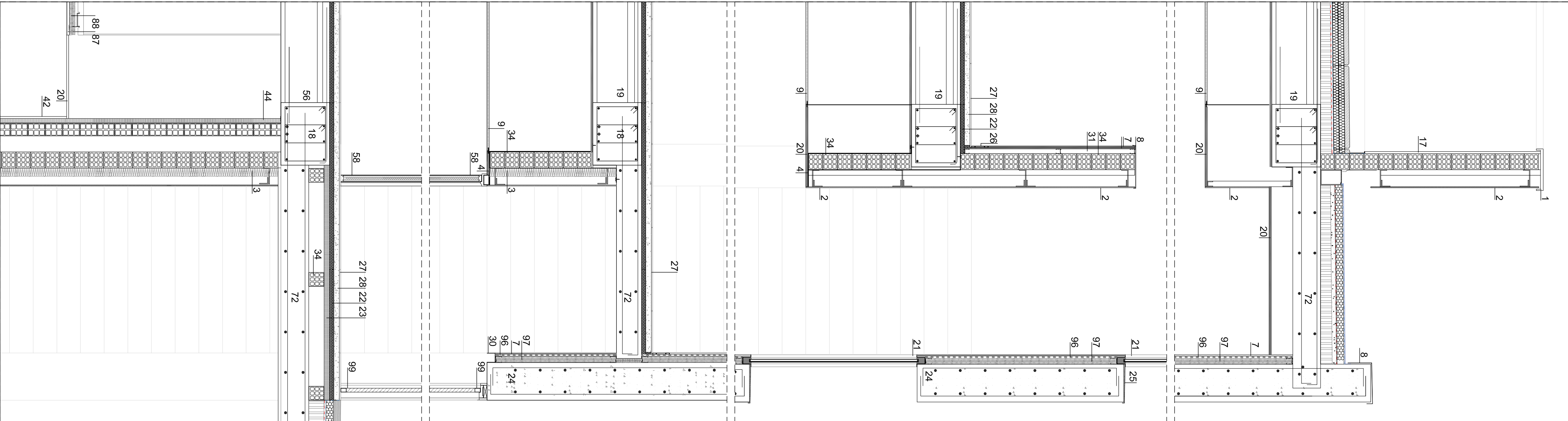


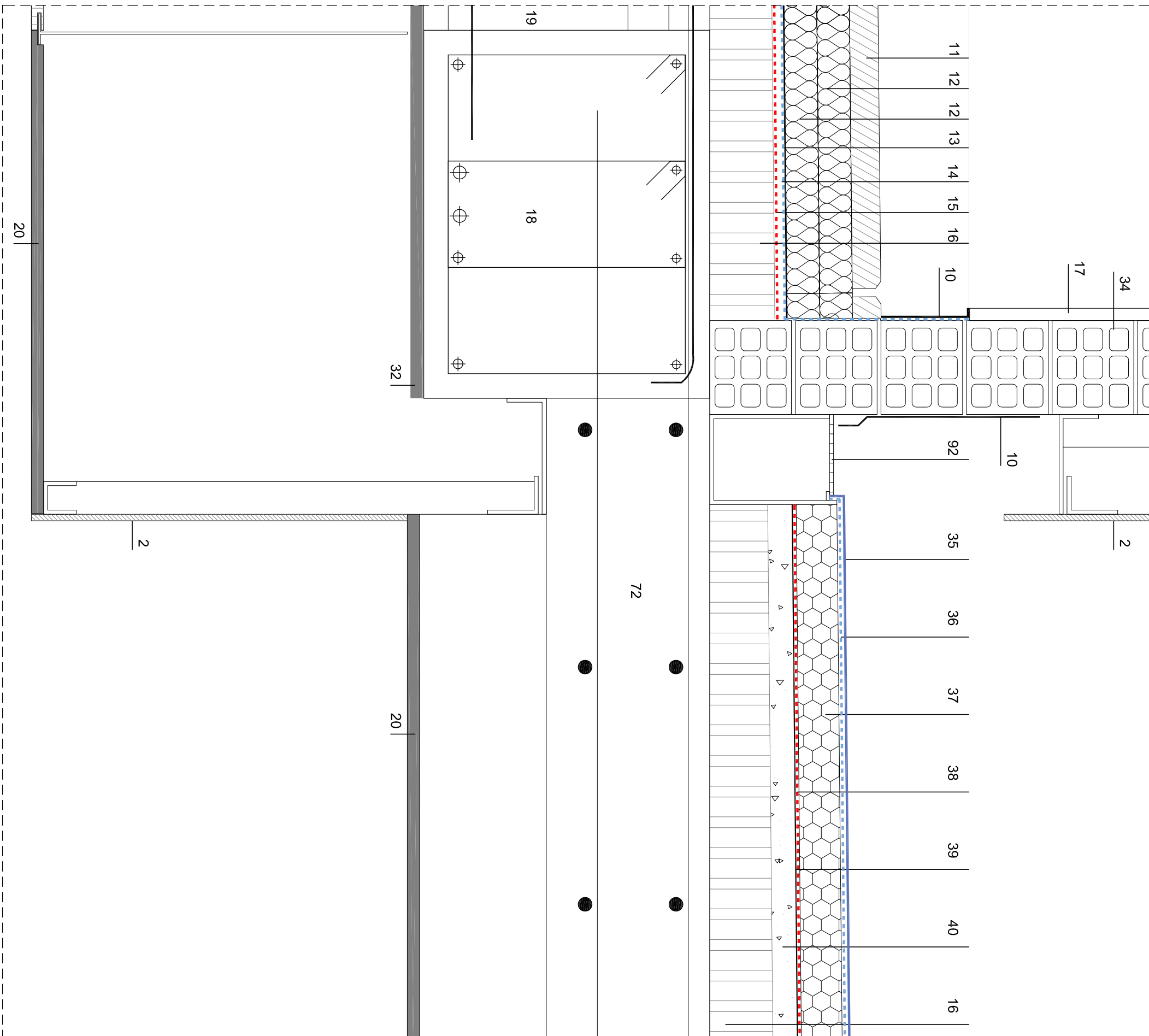
DETAILLE_1

E:1/20



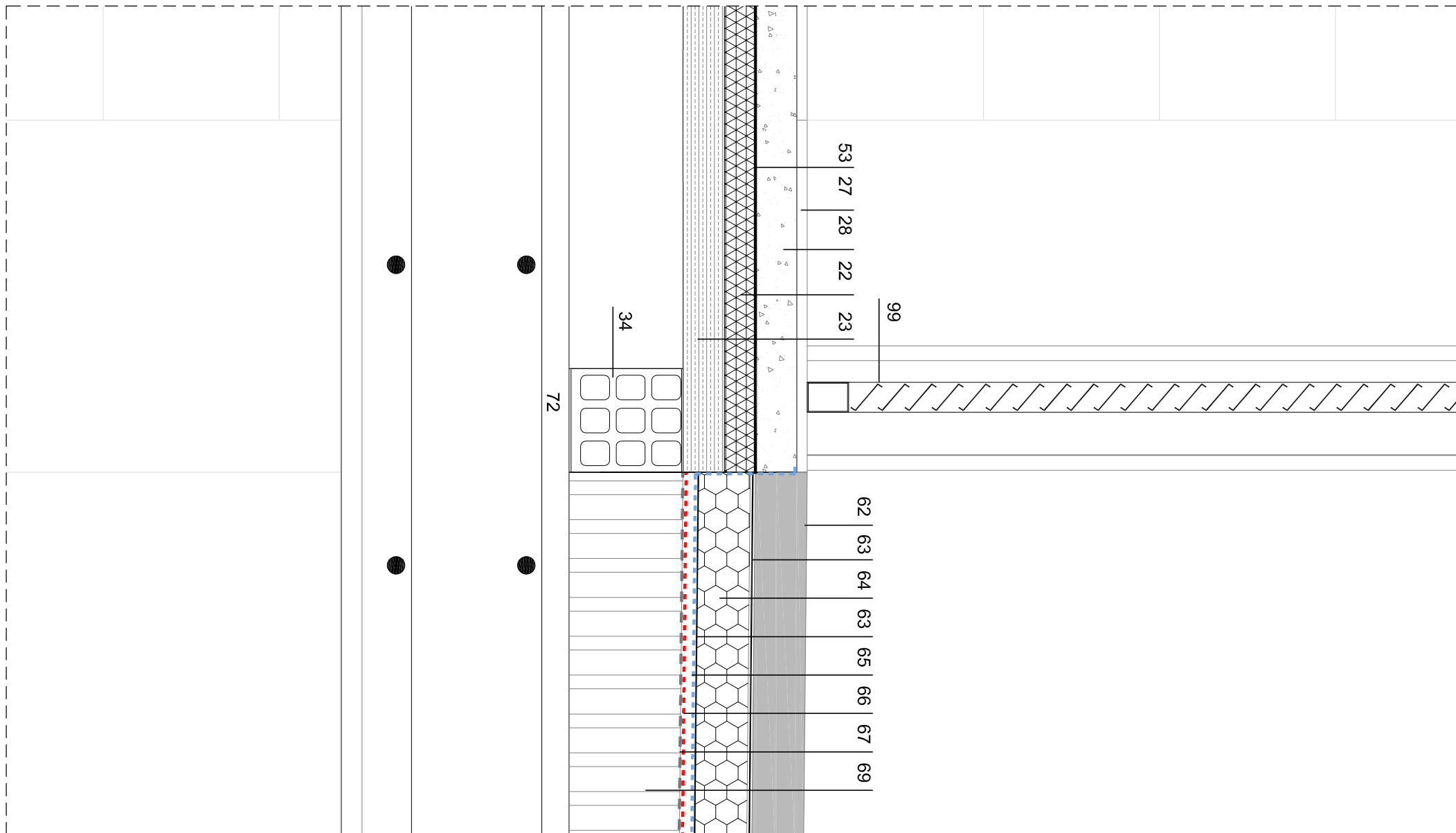
DETAILLE_2

E:1/5



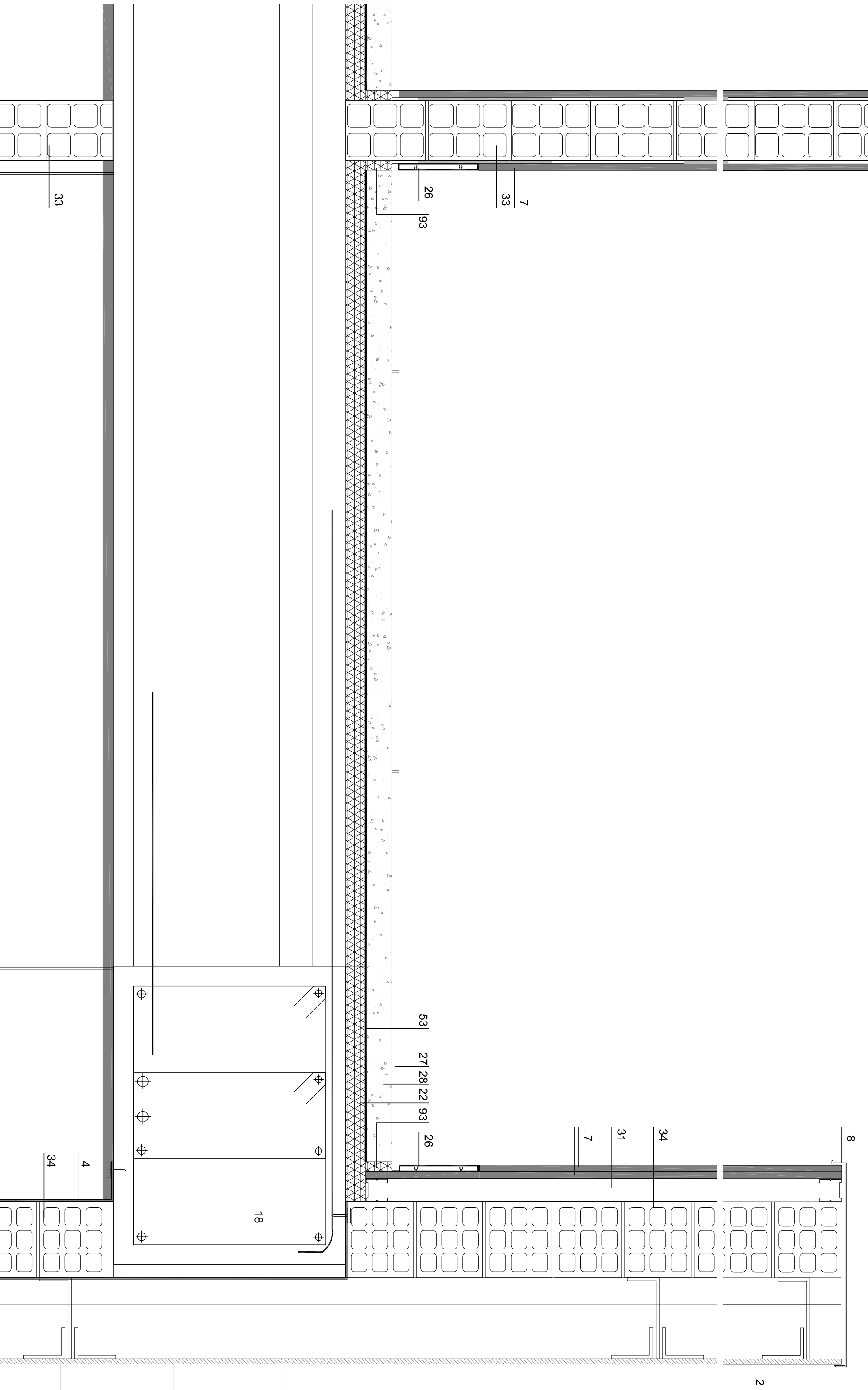
DETAILLE_3
E-1/5

E:1/5



DETALLE_4

E:1/5



1. Alabrada de homónig poliimético con única pendiente y goterón a los dos lados, superficie pulida y base de la piza con acabado rugoso.
2. Revestimiento exterior de panel de fibrocemento Skissplast en placa de 2400x1190x8 mm en color Merit 7090, con acabado mediante pintura acrílica de aluminio, montantes verticales alineados a 50 mm de espesor y 20 kg/m² de densidad.
3. Aislamiento con placas de poliéster extruido de 60 mm de espesor y 20 kg/m² de densidad.
4. Cargadero formado por plancha de acero de espesor 8 mm, tirantes a cara alta y baja de forjado cada 60 cm.
5. Carpineta de aluminio con rotura de puente térmico, en color aluminio natural, dos hojas abatibles. Vidrio Climaplex silencio o similar, espesor total de 30 mm (6/12/33/1).
6. Placa de yeso laminado PLADUR N-10 o similar.
7. Placa de yeso laminado PLADUR N-10 o similar.
8. Alabrada de chapa perforada de aluminio anodizado de 15 µm de 1,5 mm de espesor, con tres pliegos longitudinales.
9. Falso techo de yeso laminado, registrable de placas de yeso laminado hidrófugo de 600x600 mm con periferia semicilíndrica.
10. Chapa plástica de acero inoxidable de espesor 2 mm.
11. Baldosa abasiente autoprotección Teknos R de Texos o similar, de 600x600x30 mm, compuesta por áridos y aditivos especiales, con acabado onduloso, color gris.
12. Aislamiento de espuma de poliuretano con estructura de célula cerrada en placas de 600x600x30 mm.
13. Caja separadora de polipropileno-poliestireno con una resistencia a la perforación de 525 N tipo TERRAM 500.
14. Lantia impermeabilizante superior totalmente adherida a la inferior, de betún plasmático APP con armadura de fillo de políster (FP) tipo MORTERPLAS FP 3 kg, designación: LHM-3C-TP o similar.
15. Lantia impermeabilizante inferior no adherida formada por lantia de betún plasmático APP con armadura de fillo de fibra de vidrio (FV) tipo MORTERPLAS FV 3 kg, designación: LHM-3C-FV o similar.
16. Formación de pendiente con homónig celular de espesor medio 8 cm con terminación endurecida.
17. Entrocado de mortero de cemento espesor 1,5 cm, pñado.
18. Viga de 45x35 cm.
19. Forjado de formado por placas Termacol pre tensionadas de Precocelisa o similar (son placas prefabricadas formadas por viguetas+ bovedillas) y 5 cm de capa de compresión. Canto total 37x215 cm.
20. Falso techo continuo formado por placas de yeso laminado de 13 mm, de espesor, colocada sobre una estructura oculta de acero galvanizado.
21. Vidrio climaplex silencio o similar, espesor total de 24 mm (6/12/33,1), montada sobre juncillos de perfil en Ø 50,2 de acero pñado en color plata y sellado con silicona transparente.
22. Aislamiento térmico extra forjado, mediante placas de 1200x600x30 mm, rígidas de poliestireno extruido tipo Fomonte-300 de Tecmac o similar (227 = Aislamiento de 64 cm en solera contrito con terrón)
23. Resille de 4 cm de espesor.
24. Muro de 28 cm de espesor de homónig armado.
25. Vitrerías de chapa perforada de aluminio anodizado, de 15 µm de 1,5 mm de espesor, con tres pliegos longitudinales.
26. Rodapié de aluminio en color natural de 120x10 mm ref.110523 de Alustock o similar colocados por medio de adhesivo por su parte estrada.
27. Pavimento de gres porcelánico en baldosas de 30x30x8,1 cm de Saloni modelo Excel color Gris S67 o similar, recido con mortero cola maxi porcelánico, con junta adhesiva de 2 mm sobre, 1 cm de mortero de cemento.
28. Mortero de cemento 4 cm de espesor.
30. Perfil de aluminio en U de 60x60 acabado natural.
31. Perfiles de chapa de acero galvanizado de 34 mm, montantes separados cada 600 mm, para sujeción de placas de pñador.
33. Lantillo hueco de 24x9x12 mm recido con mortero de cemento.
34. Lantillo hueco de 24x11,5x10 mm recido con mortero de cemento.
35. Lantia superior impermeabilizante autoprotección, de betún plasmático APP, con armadura de fillo de políster (FP) reforzado y estabilizado, con acabado mineral en la cara superior y un fillo modificado en la inferior tipo MORTERPLAS FPV 4 kg o similar.
36. Membrana impermeabilizante bicapa ADHERIDA, constituida por una 1ª lantia de betún plasmático APP con armadura de fillo de fibra de vidrio (FV) tipo MORTERPLAS FV 3 kg.
37. Aislamiento térmico en planchas rígidas de poliestireno (PIR) recubiertas ambas caras con velo de vidrio y con acabado estético en la cara superior, de 30 mm de espesor tipo AISLADECK BVO similar.
38. Lantia de betún oxidado con una armadura de fillo de polietileno (PE) tipo PLASFAL PE 2,5 kg o similar. Adherida a fuego.
39. Imprimación asfáltica con una dosificación mínima de 300 gr / m² tipo EMUFAL o similar.
40. Caja de mortero de 3 cm de espesor mínimo.
42. Placa de yeso laminado PLADUR N-15 o similar.
43. Caja separadora de polipropileno-poliestireno con una resistencia a la perforación de 1500 N tipo TERRAM 1000 o similar.
44. Aislamiento térmico de poliestireno extruido y de 50 mm de espesor, tipo FLOORMATE 500 o similar.
65. Lantia superior totalmente adherida a la inferior, con doble armadura, una de fillo de polietileno (PE) y otra de fillo de políster (FP) tipo HPER MORTERPLAST 4,8 kg o similar.
66. Lantia de betún plasmático APP con armadura de fibra de vidrio (FV) tipo MORTERPLAS FV 3 kg o similar.
67. Membrana impermeabilizante bicapa adherida formada por adhesivo asfáltico con una dosificación mínima de 900 gr / m² tipo ADHESNO.
69. Formación de pendiente con homónig celular de espesor medio 10 cm con terminación endurecida.
70. Formación de pendiente con homónig superior e inferior.
72. Losa de 20 cm con armado superior e inferior.
87. Falso techo acústico modelo S18 anurado 8 mm de Gustaf o similar, acabado en madera de abeto de 1200x600 mm. Clase de absorción B, Area abierta 26%. Colocado con periferia oculta.
88. Aislamiento de lana de roca de 40 mm de espesor.
92. Rejilla tipo albaril de acero galvanizado.
93. Junta de poliestireno expandido diseccionado de 1,5 cm de espesor.
96. Placa yeso laminado con barniz de vapor de 13 mm atornillada a perfil de chapa de acero galvanizado de 46 mm.
97. Puera exterior, de una hoja abatible de lamas de aluminio, en color aluminio natural.

