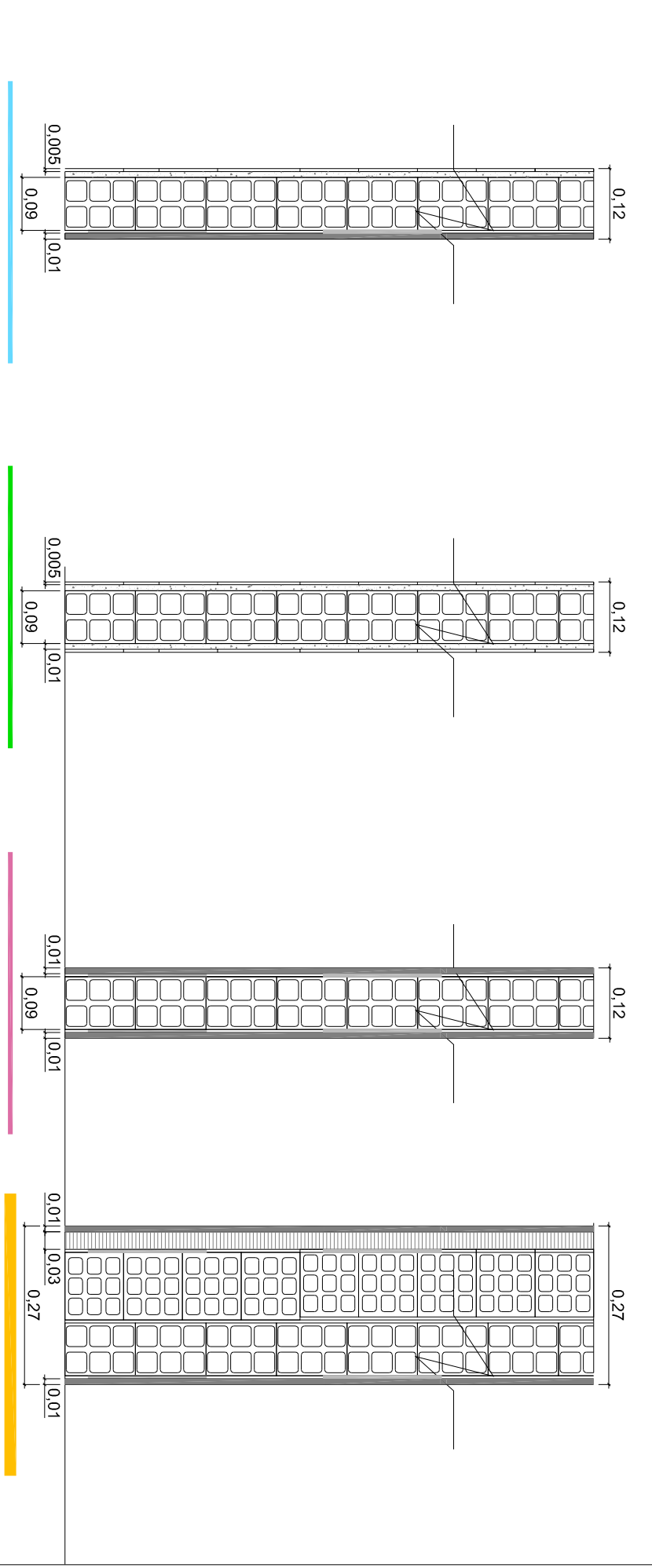
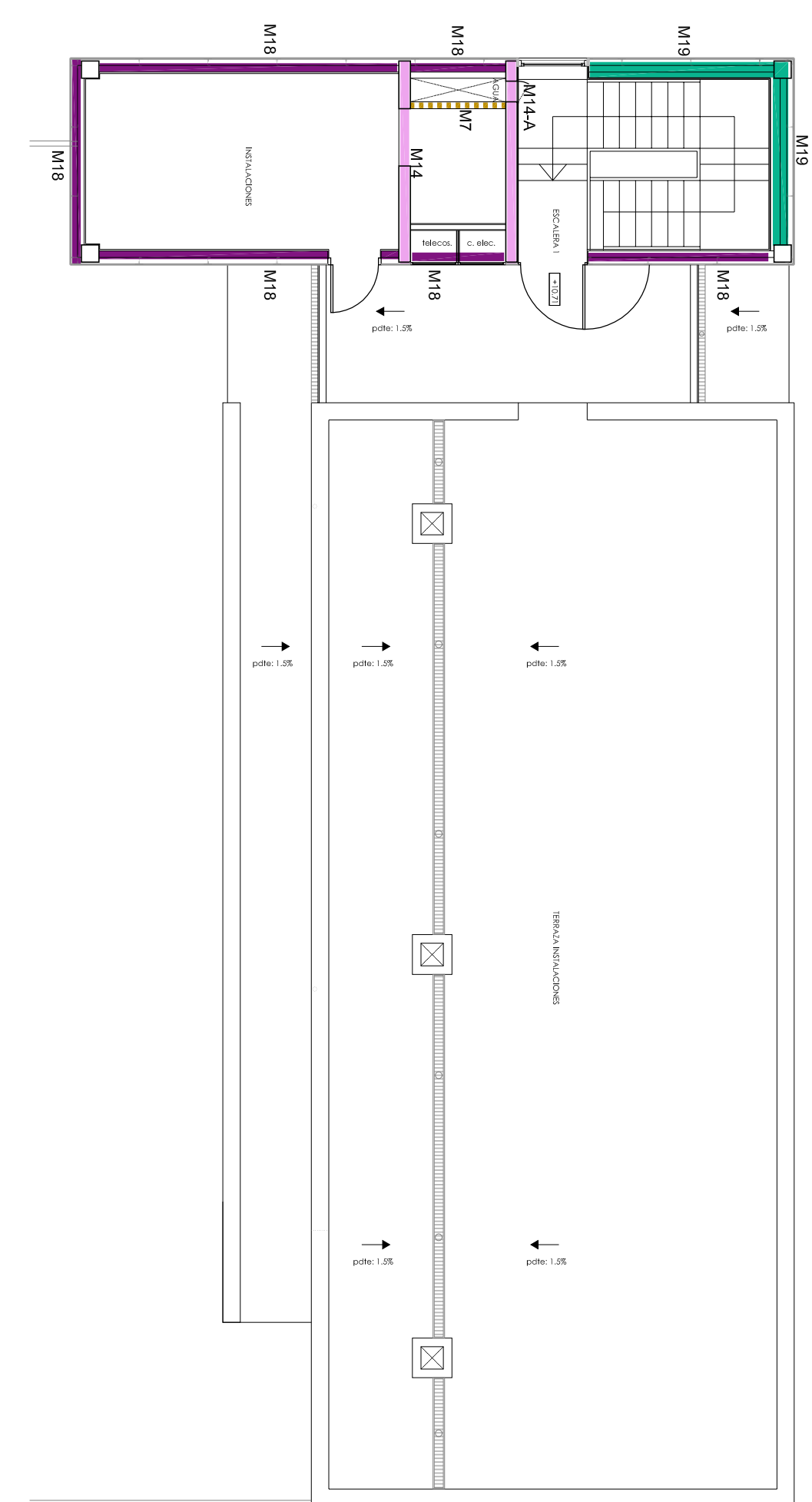
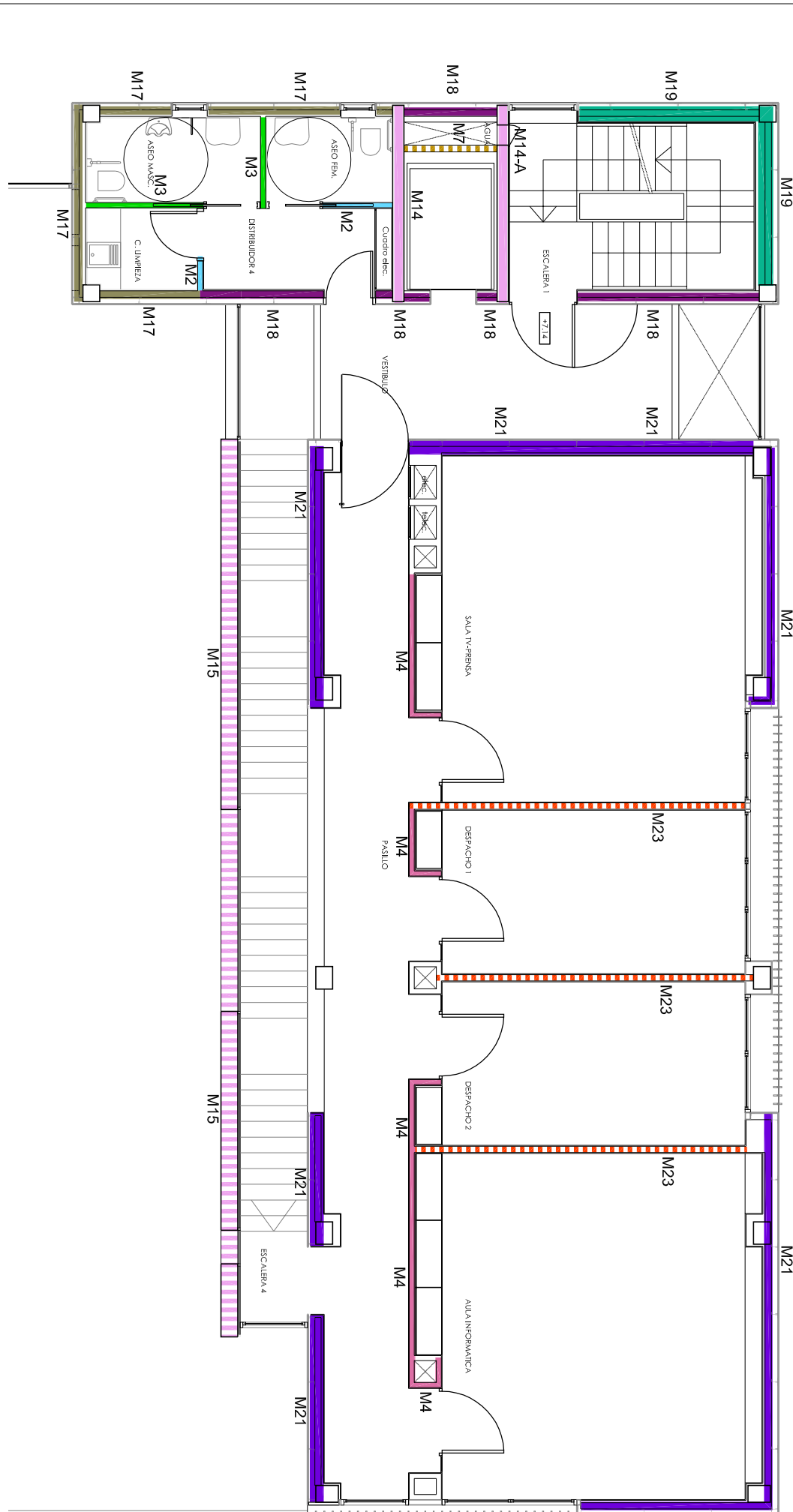
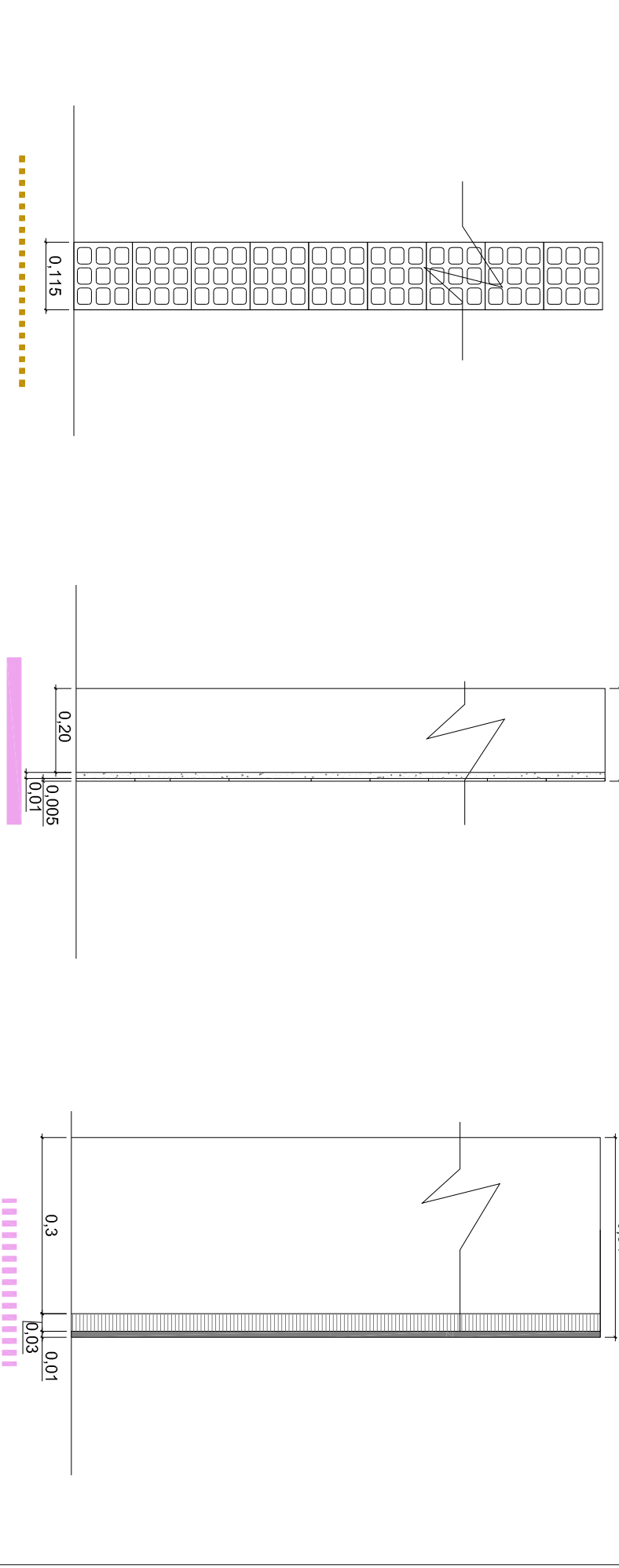


PLANTA SEGUNDA

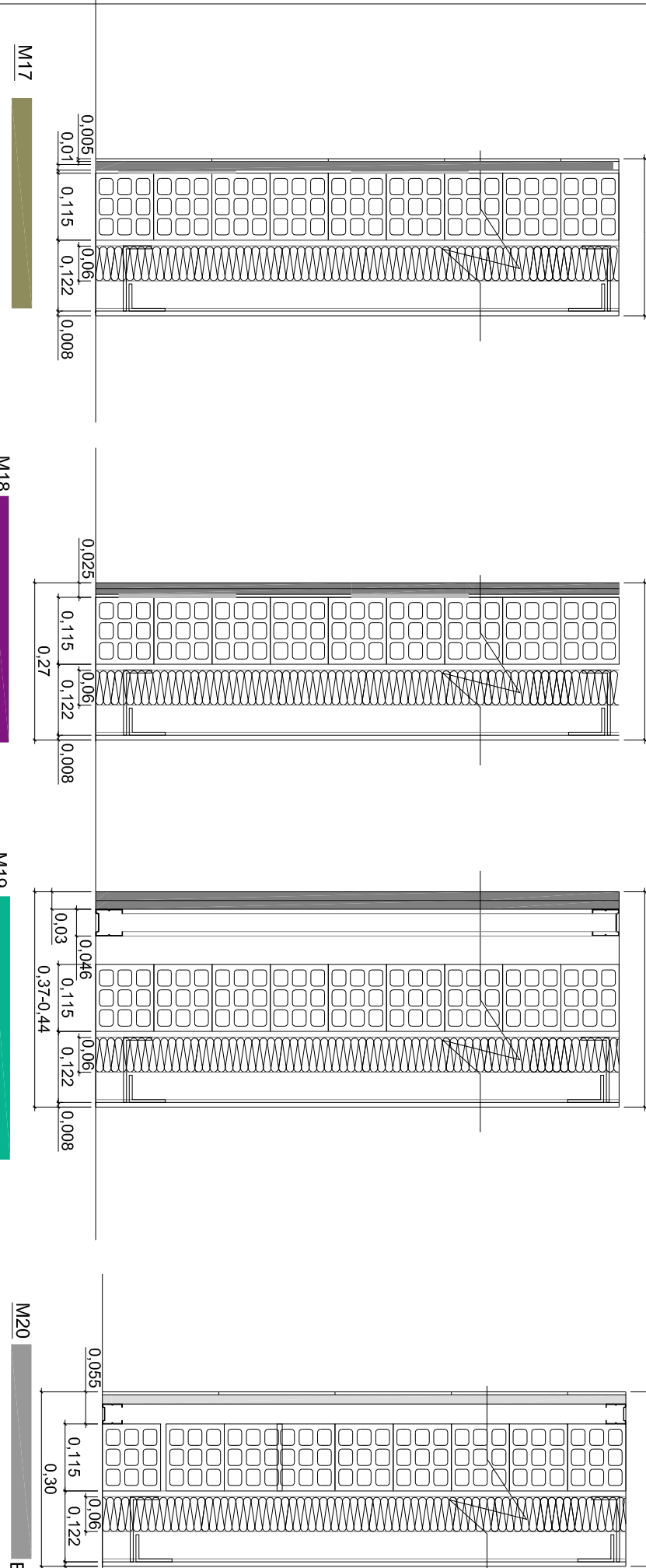
PLANTA CUBIERTA



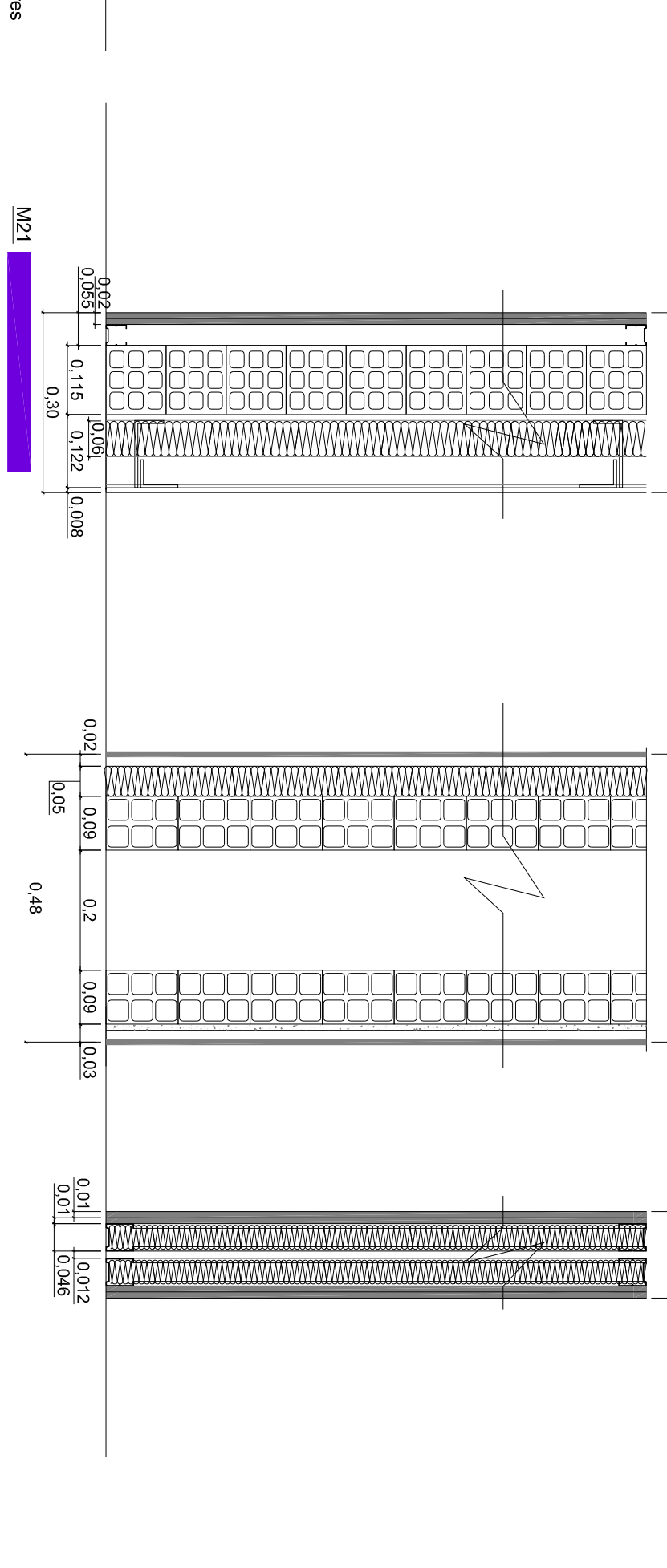
- M2
- Alcatalado de baldosas Vitrá Arquilec o similar, color gris, en baldosas de 20x20 cm colocadas sobre enfoscado del 1 cm de espesor.
 - Ladrillo hueco de 24x11,5x10 mm recibido con mortero de cemento.
- M3
- Alcatalado de baldosas Vitrá Arquilec o similar, color gris, en baldosas de 20x20 cm colocadas sobre enfoscado de 5 mm de espesor.
 - Ladrillo hueco de 24x11,5x10 mm recibido con mortero de cemento.
- M4
- Una placa de yeso laminado PLADUR N-10 recibida mediante pasta de Agarte o similar, color gris, en baldosas de 20x20 cm colocadas sobre enfoscado de 5 mm de espesor.
 - Ladrillo hueco de 24x11,5x10 mm recibido con mortero de cemento.
- M5
- Una placa de yeso laminado PLADUR N-15.
 - Una placa de yeso laminado PLADUR N-10 recibida mediante pasta de Agarte o similar, color gris, en baldosas de 20x20 cm colocadas sobre enfoscado de 5 mm de espesor.



- M7
- Ladrillo hueco de 24x11,5x10 mm recibido con mortero de cemento.
- M14
- Panele de homigón armado de 20 cm (según plano de estructura)
 - Alcatalado de baldosas Vitrá Arquilec o similar, color gris, en baldosas de 20x20 cm colocadas sobre enfoscado demortero de 1 cm de espesor.
- M15
- Alcatalado de baldosas Vitrá Arquilec o similar, color gris, en baldosas de 20x20 cm colocadas sobre enfoscado de 5 mm de espesor.
 - Ladrillo hueco de 24x11,5x10 mm recibido con mortero de cemento.



- M17
- Alcatalado de baldosas Vitrá Arquilec o similar, color gris, en baldosas de 20x20 cm colocadas.
 - Una placa de yeso laminado PLADUR N-10 recibida mediante pasta de Agarte o similar, color gris, en baldosas de 20x20 cm colocadas sobre enfoscado de 5 mm de espesor.



- M18
- Dos placas de yeso laminado PLADUR N-15. Total 20 mm
 - Perfiles de chapa de acero galvanizado de 46 mm, montantes separados cada 600 mm
 - Ladrillo hueco de 24x11,5x10 mm recibido con mortero de cemento.
- M19
- Alcatalado de baldosas Vitrá Arquilec o similar, color gris, en baldosas de 20x20 cm colocadas sobre enfoscado de 5 mm de espesor.
 - Ladrillo hueco de 24x11,5x10 mm recibido con mortero de cemento.
- M20
- Alcatalado de baldosas Vitrá Arquilec o similar, color gris, en baldosas de 20x20 cm colocadas sobre enfoscado de 5 mm de espesor.
 - Ladrillo hueco de 24x11,5x10 mm recibido con mortero de cemento.



- M21
- Chapa de aluminio extrudido color aluminio natural, colocada sobre revestimiento de 60 mm de espesor y 20 kg/m² de densidad.
 - Ladrillo hueco de 24x11,5x10 mm recibido con mortero de cemento.
- M22
- Chapa de aluminio extrudido color aluminio natural, colocada sobre revestimiento de 60 mm de espesor y 20 kg/m² de densidad.
 - Ladrillo hueco de 24x11,5x10 mm recibido con mortero de cemento.
- M23
- Dos placas de yeso laminado PLADUR N-10. Total 20 mm
 - Perfiles de chapa de acero galvanizado de 46 mm, montantes separados cada 600 mm y vidrio celular tipo Polytex de 40 mm
 - Alcatalado de baldosas Vitrá Arquilec o similar, color gris, en baldosas de 20x20 cm colocadas sobre enfoscado de 5 mm de espesor.