

1	2
3	4

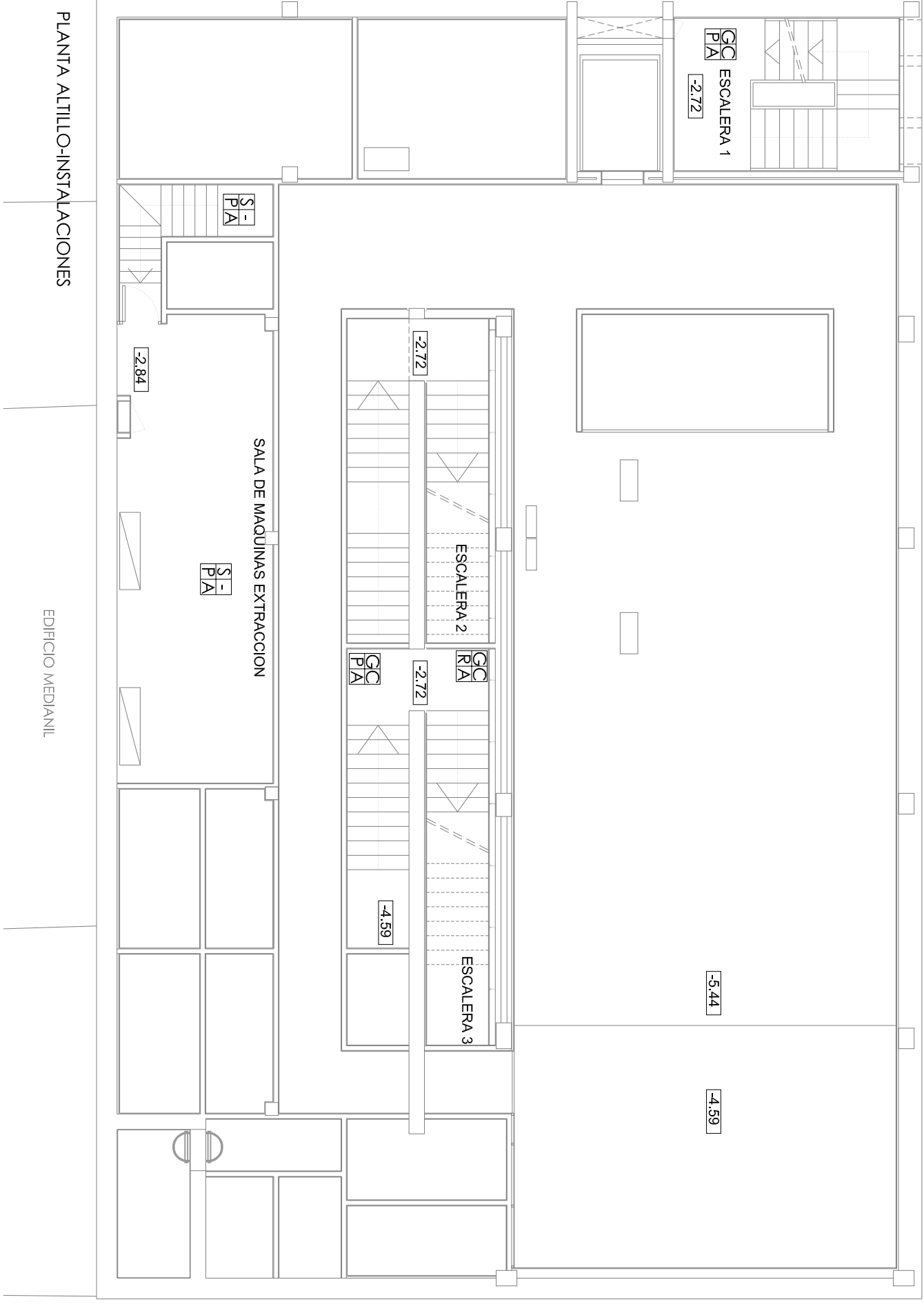
LEYENDA DE ACABADOS

- ACABADO SUELOS
- Pavimento de gres porcelánico en baldosas de 30x69,1 x81 cm de Saloni modelo Excel color Gris s87, o similar, rectificado con mortero cola maxi porcelánico, con junta abierta de 2 mm sobre, 4 cm de mortero de cemento.
- Pavimento de gres Vitra Arkitect o similar, antideslizante de 20x20 cm en color gris claro, rectificado con mortero cola maxi porcelánico, con junta abierta de 2 mm, sobre 4 cm de mortero.
- Pavimento continuo Setrepx. Elástico gris o similar, sobre 4 cm de mortero.
- Felpudo tipo BROSGUARD VERIMPEX (goma+ perfiles metálicos), previo rebaje de suelo y enmarcado en angular de acero inoxidable pulido mate 30x30x4 mm.
- Pavimento laminado flotante, PEGO-AC-4, o similar acabado en arce de e:8 mm. Sistema de colocación clic horizontal, encoladas. Colocado sobre lámina de polietileno celular de 3 mm de espesor. Colocado sobre tablero aglomerado de e:16 mm.
- Pavimento laminado flotante, PEGO-AC-4, o similar acabado en arce de e:8 mm. Sistema de colocación clic horizontal, encoladas. Colocado sobre lámina de polietileno celular de 3 mm de espesor.
- Pavimento homógeno blanco raspado acabado en cuarzo con juntas mediante perfil en T 40,5 en acero cortén.
- Pavimento de baldosa aislante autoprotégida Texlosa R de Texsa o similar, de de 600x600x35 mm, compuesta por áridos y aditivos especiales, con acabado rústico, color gris.
- Pavimento de goma tipo Plansystem Multiflor/ND-uni I220 Smoke de Artigo o similar
- Lámina superior impermeabilizante autoprotégida, de betún plastomérico APP, con armadura de fieltro de poliéster (FP) reforzado y estabilizado, con acabado mineral en la cara superior y un film termoisulante en la inferior tipo MORTERPLAS PPV 4 kg, o similar.
- Pavimento de pintura plástica de resinas epoxi. Color gris.

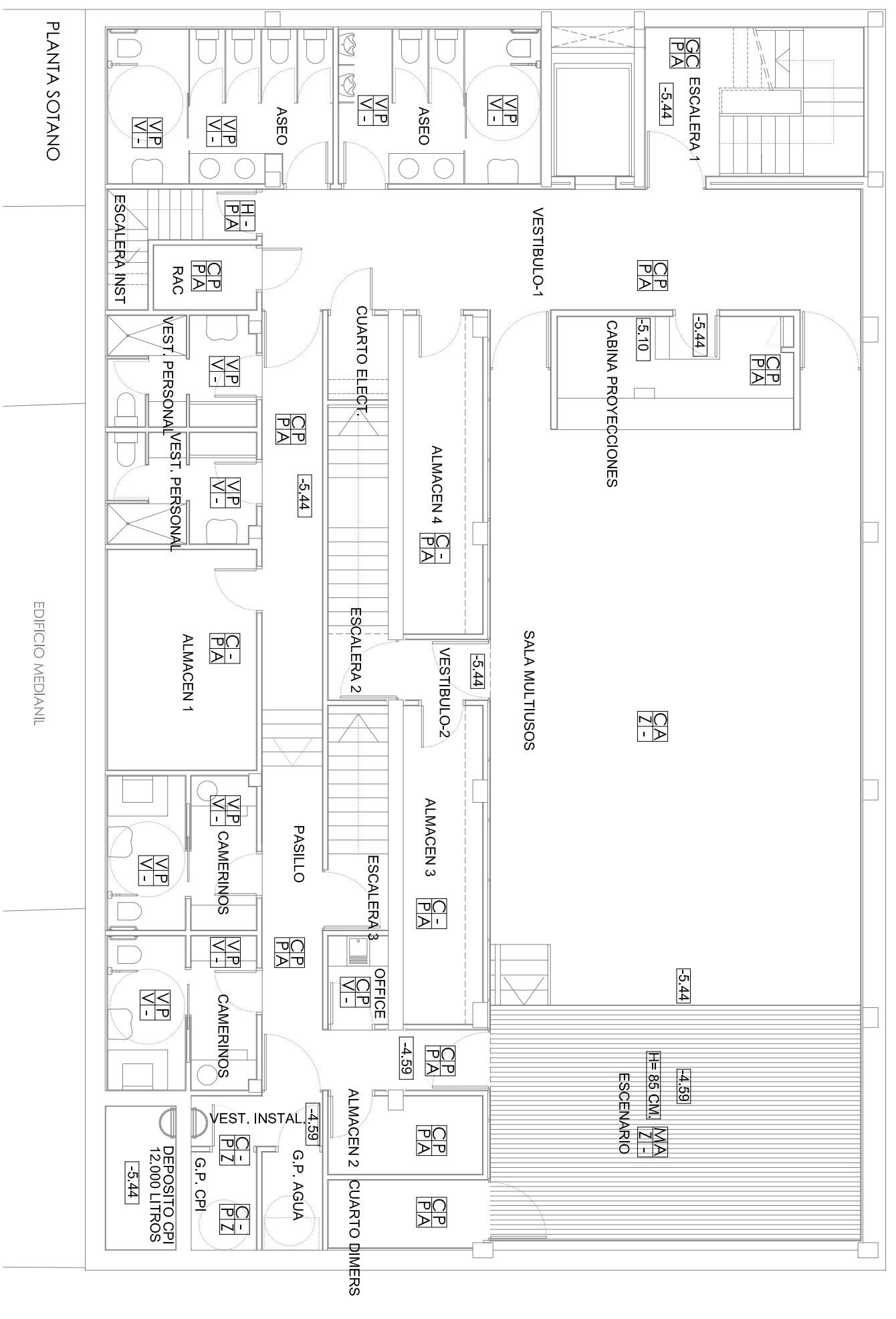
2. ACABADO TECHOS

- Falso techo registrable de placas de yeso laminado 1200x600 mm con periferia semioculita, (en locales con climatizadores en falso techo la placa de yeso será hidrófuga)
- Falso techo continuo formado por de placas de escayola lisa de 120x60 cm.
- Falso techo acústico modelo SMI ranurado 8 mm de guisúes o similar, acabado en madera de arce en tableros de 1200x600 mm. Clase de absorción B. Área abierta 26%. Colocado con periferia oculta.
- Falso techo acústico desmontable modelo SICILIA CLIP-IN o similar de acero prelacado a definir por DF de 600x1200, perforado 0,25 u, con velo acústico, colocado con periferia oculta THU.
- PARAMENTOS VERTICALES
- Pintura plástica lisa mate lavable standard obra nueva en blanco, sobre paramentos horizontales y verticales, dos manos.
- V. 1. Alcatado de gres tipo Vitra Arquitect o similar, color gris, en baldosas de 20x20 cm, rectificado con mortero cola maxi porcelánico.
- Zócalo de tablero de aglomerado acabado con madera de arce hasta 1 m de altura y pintura plástica lisabianca mate blanca en el resto.
- Chapa de aluminio color natural de 2 mm de espesor.
- Panel de fibrocemento en placas de 2400x1190x8 mm colocada con rastreles en color Marfil 7090.
- Panel de fibrocemento en placas de 3040x1200x8 mm colocada con rastreles en color Tiramí 7060.
- Español pegado con silicona neutra inocua.
- RODAPIE

- Rodapié de aluminio anodizado natural de 120x10 mm ref: 110523 de Alu-stick o similar, colocados con pasta adhesiva.
- Zócalo de de goma tipo SKI 100 G804 de Artigo o similar
- Rodapié de chapa plegada de acero inoxidable de espesor 2 mm.



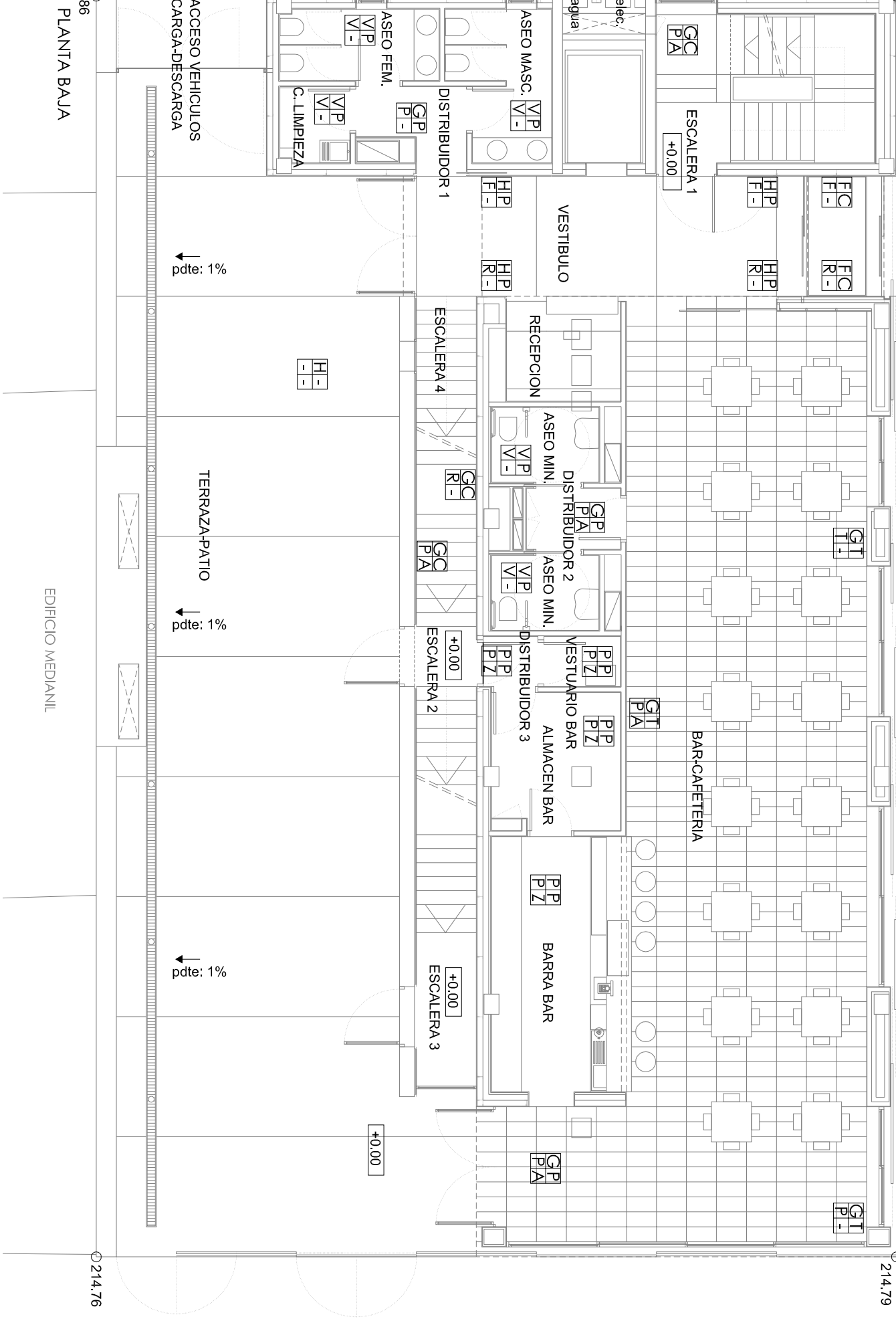
PLANTA ALTILLO-INSTALACIONES



PLANTA SOTANO



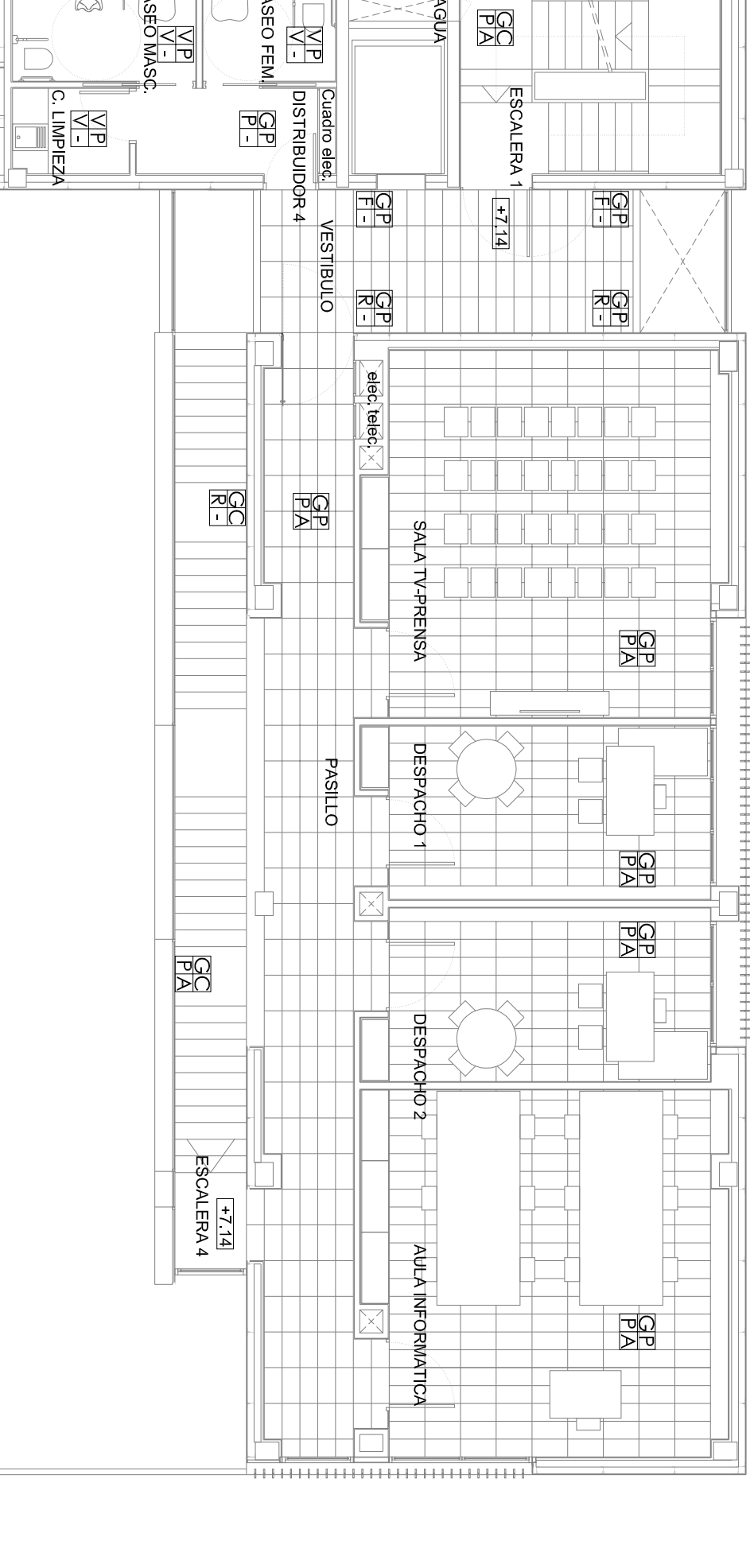
PLANTA PRIMERA



PLANTA BAJA



PLANTA BAJO CUBIERTA



PLANTA SEGUNDA

ARQUITECTO REDACTOR :	ASISTENCIA TÉCNICA	IN PLANO :
ALBERTO RIVAS SORIA	Tragsa	A4
REFERENCIA :	EXPRE :	FECHA :
		JUNIO 08
		ESCALA :
		1/100

<div> <div></div> <div>Zaragoza</div> <div>Gobierno de Aragón</div> </div>	<div> <div></div> <div>PROYECTO DE EJECUCIÓN DE CENTRO CONVENCIA DE PERSONAS MAYORES EN MONTAÑA</div> </div>
<div> <div></div> <div>DIRECCIÓN DE ARQUITECTURA</div> </div>	<div> <div></div> <div>OFICINA DE PROYECTOS DE ARQUITECTURA</div> </div>
<div> <div></div> <div>UNIDAD :</div> </div>	<div> <div></div> <div>GESTIÓN DE PROYECTOS III</div> </div>

PLANO : ACABADOS