

DESLINDE DE LOS TERMINOS MUNICIPALES

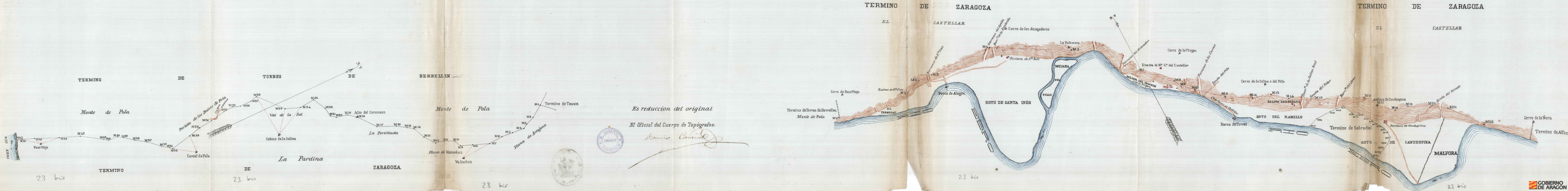
DE

ZARAGOZA Y TORRES DE BERRELLÉN

Escala 1:20000



Situacion de la margen izquierda del Rio Ebro, el pie de las laderas ó canteras y los mojones colocados por el Excmo. Señor Conde de Sobradiel para el deslinde de su propiedad con el monte de EL CASTELLAR.



Es reduccion del original
El Oficial del Cuerpo de Topógrafos.
Don Manuel Carrasquilla

