

LA LONJA

Plaza del Pilar, s/n
50003 Zaragoza
Tel. 976 397 239
www.zaragoza.es

Horario

Laborables, de 10 a 14 h y de 17 a 21 h
Domingos y festivos, de 10 a 14,30 h
Lunes, cerrado

Aforo limitado

El acceso al público se interrumpe 30 minutos
antes del cierre de la exposición

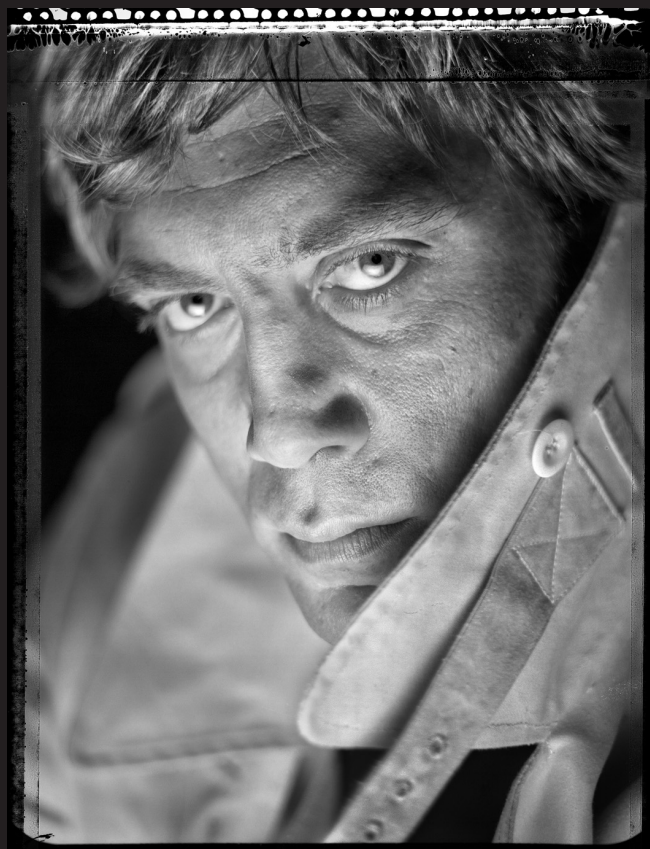
Exposición producida por la Dirección General de Promoción
Cultural de la Comunidad de Madrid y La Fábrica

LA FABRICA



ESPACIOS PARA EL ARTE
FOTOGRAFÍA
COMUNIDAD DE MADRID

PHOTOESPAÑA2016



Javier Bardem, Madrid, 2002

CHEMA CONESA

Retratos de papel

LA LONJA

20 MAYO - 4 SEPTIEMBRE 2016



Con la Transición no solamente cambiaron los periodistas y las maneras de mirar. Cambió también la sociedad. Aquella España angustiosamente rígida dio origen a una nueva sociedad en la que los políticos, los empresarios, los artistas, los escritores, los deportistas, los cantantes y cualquiera que tuviera algo que decir deseaba presentarse de otra manera ante la sociedad. Las páginas de los periódicos empezaron a perder corsés y rezumar frescura. Y eso afectó profundamente a la fotografía y a los nuevos fotógrafos, que se convirtieron en una parte esencial de la nueva imagen de todo un país.

Ese fue el ambiente en el que, en 1977, Chema Conesa empezó a firmar sus primeras fotos.

Los retratos de Chema son como él: tranquilos, profundos, brillantes y con una cierta dosis de ironía o sentido del humor. Sus imágenes van al grano de una manera asombrosa. En dos pasadas, el fotógrafo consigue sus objetivos sin necesidad de acudir a grandes escenografías.

Es otra de las características del *estilo* Conesa: la eficacia. Con muy poco tiempo, con muy poco dinero, con muy poca puesta en escena..., consigue definir a sus modelos.



Camarón de la Isla. Madrid, 1986



Troupe Almodóvar. Madrid, 1995

Nacido en la prensa y gracias a la prensa –y más concretamente a las revistas– Chema Conesa crea y desarrolla un estilo propio, íntimamente ligado al hecho editorial. Sus retratos son encargos; están pensados para ser publicados y se realizan en las circunstancias más inesperadas. El fotógrafo siempre tiene la habilidad de transformar los problemas en sugerentes soluciones.

Las imágenes de esta exposición tienen un hilo conductor. El retrato de varias generaciones de hombres y mujeres ilustres que han vivido la época más fascinante de España: desde los años dorados de la Transición hasta los turbulentos momentos actuales. La España de Chema Conesa está hecha de una colección de retratos asombrosos, en la que algunos de los nombres más importantes de nuestra sociedad interpretan, como en un espejo, el mundo del fotógrafo que les ha retratado a ellos mismos. Esa es la magia.

Alberto Anaut