

**BOLETIN ESTADÍSTICO DEL PERSONAL AL SERVICIO DEL
AYUNTAMIENTO DE ZARAGOZA**

Octubre 2018

Sección de Gestión de la Información

Oficina de Recursos Humanos

Área de Servicios Públicos y Personal

Contenido

1.	INTRODUCCIÓN	3
1.1.	Parámetros de medición y explotación	3
1.2.	Tareas de homogeneización y estadísticas realizadas	3
2.	EVOLUCIÓN DE PERSONAL	4
2.1.	Evolución personal por área.....	4
2.2.	Evolución personal por colectivos de actividad	6
3.	ANÁLISIS SOCIODEMOGRÁFICO A JUNIO 2018.....	8
3.1.	Nº de personal por intervalos de edad y edad media (Jun. 2018).....	8
3.2.	Nº de personal por intervalo de edad y situación laboral (permanente y no permanente) y edad media - (Jun. 2018).....	9
3.3.	Nº de personal por intervalo de edad y colectivo (Jun. 2018).....	10
4.	ANÁLISIS DE DATOS POR ÁREAS, COLECTIVOS, TIPOLOGÍA DE PERSONAL, SUBGRUPOS DE TITULACIÓN Y NIVEL DEL PUESTO A JUNIO 2018	11
4.1.	Datos por áreas (Jun. 2018).....	11
4.2.	Datos por colectivos de actividad (Jun. 2018)	13
4.3.	Datos por relación jurídica (Jun. 2018).....	15
4.4.	Datos por subgrupos de titulación y niveles de complemento destino (Jun. 2018).....	17
4.5.	Datos por niveles de complemento destino (Jun. 2018).....	19
5.	ANÁLISIS RETRIBUCIONES POR COLECTIVO 2017.....	20
6.	EVOLUCIÓN TOMAS DE POSESIÓN DERIVADAS DE PROCESOS SELECTIVOS DE PERSONAL PERMANENTE.....	21
6.1.	Por turno	21
6.2.	Por colectivo de actividad y turno.....	22
6.3.	Por intervalo de edad y turno	23

1. INTRODUCCIÓN

Este Boletín es el resultado de la explotación y el análisis de datos realizada por la Sección de Gestión de la Información de la Oficina de Recursos Humanos, a partir de los datos contenidos en Sistema informático de Gestión de Recursos Humanos del Ayuntamiento de Zaragoza (RHSP).

1.1. Parámetros de medición y explotación

Se realiza la extracción de los datos de personal que se encuentran en situación de “Alta” en RHSP.

Se incluye tanto personal funcional, como laboral, personal político (concejales y concejales de la corporación), personal eventual y personal directivo.

No se incluye alcaldesas y alcaldes de barrio, ni personal de las sociedades y organismos autónomos municipales.

En cumplimiento del Plan de Igualdad para las empleadas y empleados del Ayuntamiento de Zaragoza (2016-2019), se incluye el parámetro género en la explotación y análisis de los datos.

1.2. Tareas de homogeneización y estadísticas realizadas

- I. Extracción de datos de RHSP a fechas de referencia.
- II. Depuración de datos y codificación de información.
- III. Homogeneización de datos, entre ellos personal en áreas según estructura organizativa en RHSP a junio 2018.
- IV. Agrupación de datos mediante agregación según los distintos cruces de análisis realizados.

2. EVOLUCIÓN DE PERSONAL

2.1. Evolución personal por área

Evolucion anual por Area y género	Diciembre 2015				Diciembre 2016				Diciembre 2017				Junio 2018				Evol. Dic. 2015 a Junio 2018			
	H	M	Total	%	H	M	Total	%	H	M	Total	%	H	M	Total	%	H	M	Total	%
ALCALDIA	37	68	105	2,1%	39	77	116	2,3%	40	78	118	2,3%	41	78	119	2,3%	4	10	14	7,0%
PRESIDENCIA Y DERECHOS SOCIALES	540	525	1.065	21,6%	546	560	1.106	22,2%	566	573	1.139	22,5%	588	580	1.168	22,8%	48	55	103	51,5%
PARTICIPACIÓN, TRANSPARENCIA Y GOBIERNO ABIERTO	1.365	362	1.727	35,1%	1.353	363	1.716	34,5%	1.340	370	1.710	33,8%	1.328	374	1.702	33,2%	-37	12	-25	-12,5%
ECONOMÍA Y CULTURA	145	242	387	7,9%	151	251	402	8,1%	159	265	424	8,4%	154	264	418	8,2%	9	22	31	15,5%
URBANISMO Y SOSTENIBILIDAD	577	234	811	16,5%	589	235	824	16,6%	581	249	830	16,4%	585	258	843	16,5%	8	24	32	16,0%
SERVICIOS PÚBLICOS Y PERSONAL	568	195	763	15,5%	541	207	748	15,0%	563	223	786	15,5%	560	252	812	15,9%	-8	57	49	24,5%
ORGANIZACION INSTITUCIONAL	33	30	63	1,3%	35	26	61	1,2%	34	25	59	1,2%	33	26	59	1,2%	0	-4	-4	-2,0%
Total general	3.265	1.656	4.921		3.254	1.719	4.973		3.283	1.783	5.066		3.289	1.832	5.121		24	176	200	
% género sobre el total del propio año	66,3%	33,7%			65,4%	34,6%			64,8%	35,2%			64,2%	35,8%			12,0%	88,0%	Variación	4,1%

Personal: efectivos en situación de “Alta” en RHSP en la fecha de referencia.

Personal por Áreas: Homogenización de datos según la estructura organizativa grabada en RHSP en fecha de elaboración del informe.

Organización Institucional: Incluye a las Concejales y Concejales de la Corporación, así como aquel personal eventual y funcional asignado a esa estructura.

H: Hombre. M: Mujer.

Grafico evolución personal por género:

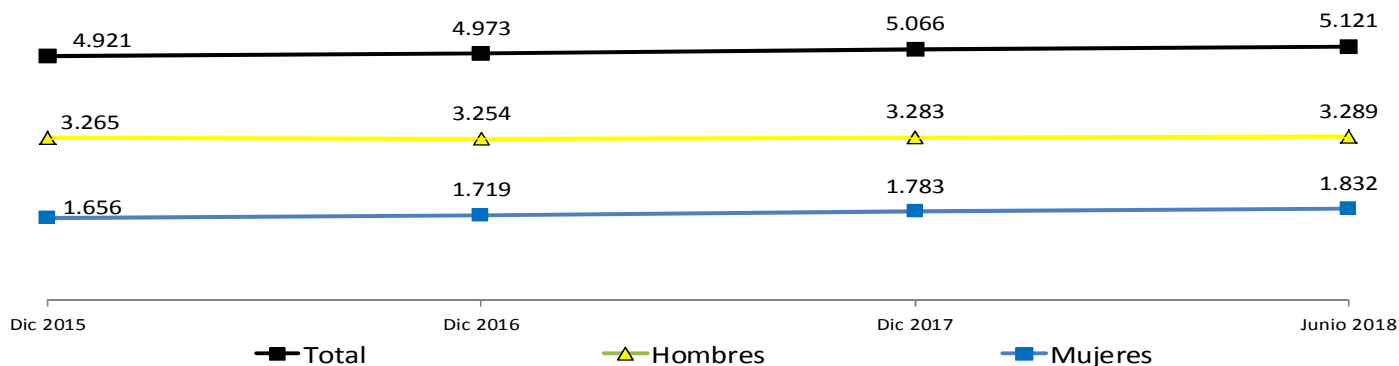
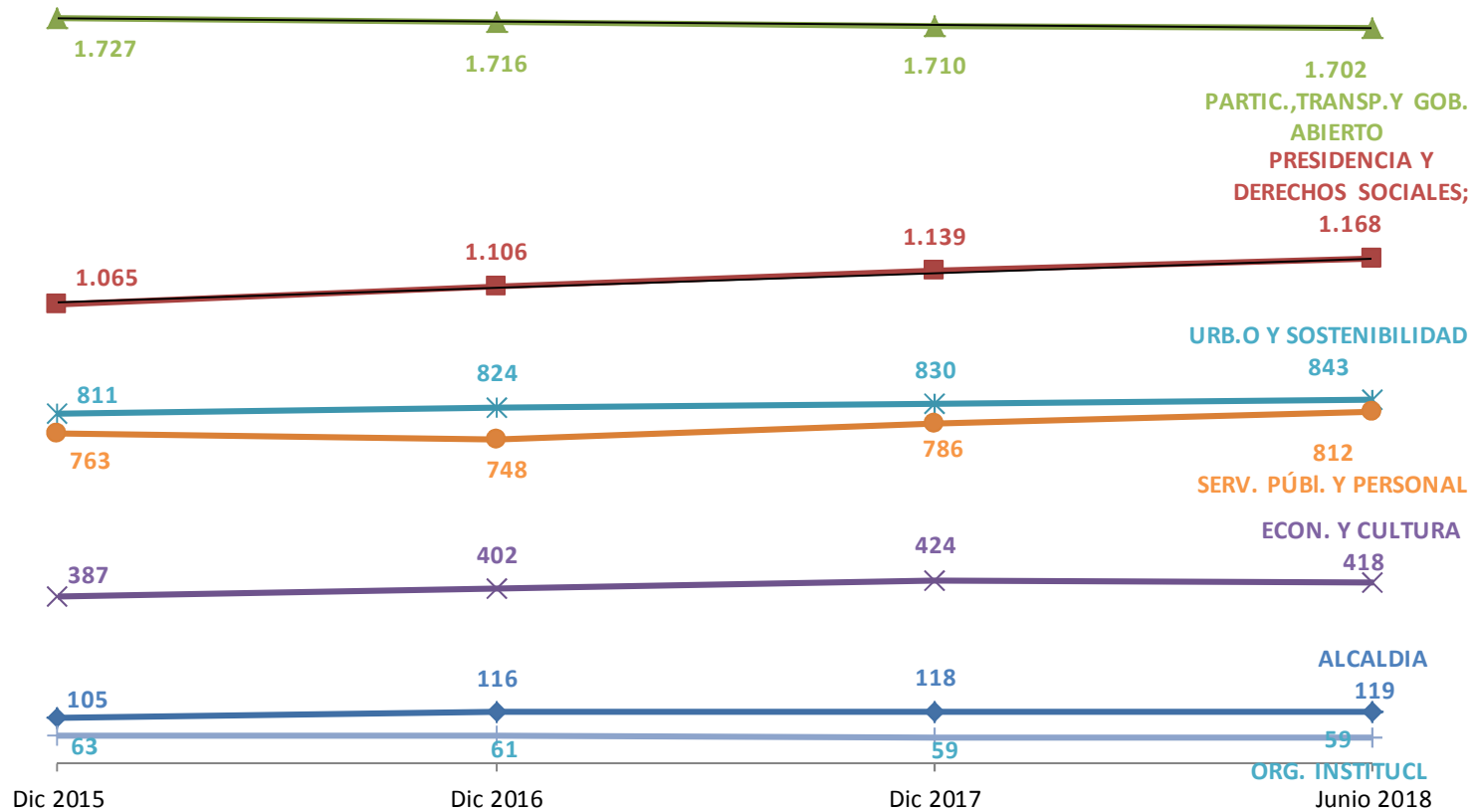


Gráfico de evolución personal por área:



2.2.Evolución personal por colectivos de actividad

Evolucion por sectores y género	Diciembre 2015				Diciembre 2016				Diciembre 2017				Junio 2018				Evol. Dic. 2015 a Jun. 2018			
	H	M	Total	%	H	M	Total	%	H	M	Total	%	H	M	Total	%	H	M	Total	%
Personal de Alta Cualificación (A1)	127	140	267	5,4%	129	147	276	5,5%	124	155	279	5,5%	124	154	278	5,4%	-3	14	11	5,5%
Personal Técnico de Gestión (A2)	169	295	464	9,4%	170	312	482	9,7%	176	329	505	10,0%	176	336	512	10,0%	7	41	48	24,0%
Personal escala Policía Local	1.114	155	1.269	25,8%	1.100	156	1.256	25,3%	1.080	155	1.235	24,4%	1.070	155	1.225	23,9%	-44	0	-44	-22,0%
Personal escala del Servicio contra incendios, de salvamento y protección civil	388	6	394	8,0%	367	6	373	7,5%	386	7	393	7,8%	376	5	381	7,4%	-12	-1	-13	-6,5%
Personal de Administración (Aux. Adm y Adm)	107	529	636	12,9%	105	552	657	13,2%	109	576	685	13,5%	110	593	703	13,7%	3	64	67	33,5%
Personal Operativo / C1	317	177	494	10,0%	310	198	508	10,2%	300	205	505	10,0%	289	208	497	9,7%	-28	31	3	1,5%
Personal de ejecución y apoyo operativo (C2, Agr.Prof)	997	320	1.317	26,8%	1.025	317	1.342	27,0%	1.060	325	1.385	27,3%	1.097	348	1.445	28,2%	100	28	128	64,0%
Otros colectivos (Concejales/as, Personal Directivo, Personal Eventual)	46	34	80	1,6%	48	31	79	1,6%	48	31	79	1,6%	47	33	80	1,6%	1	-1	0	0,0%
Total	3.265	1.656	4.921		3.254	1.719	4.973		3.283	1.783	5.066		3.289	1.832	5.121		24	176	200	

Colectivos de Actividad:

Personal Alta cualificación (A1): personal en plaza del subgrupo A1, excluyendo las que pertenecen a la escala de Policía Local y del Servicio de Extinción de incendios que se contabilizan en su sector.

Personal Técnico de Gestión (A2): personal en plaza del subgrupo A2, excluyendo las que pertenecen a la escala de Policía Local y del Servicio de Extinción de incendios que se contabilizan en su sector.

Personal escala de Policía Local: personal en plaza de la escala de Policía Local, incluidas la segunda actividad (con destino y sin destino).

Personal escala del Servicio contra incendios, de salvamento y protección civil: personal en categoría de la escala de Servicio contra incendios, de salvamento y protección civil, incluidas la escala auxiliar.

Personal de Administración (Aux. Adm y Adm): personal en plaza de Administrativa/o y Auxiliar Administrativa/o.

Personal Operativo / C1: personal en plaza del subgrupo C1 no incluidos en los sectores (escalas Policía y Servicio de extinción de incendios, y Administrativa/o).

Personal de ejecución y apoyo operativo (C2 y Agr.Prof): personal en plaza perteneciente al subgrupo C2 y Agrupaciones Profesionales no incluidos en los sectores (escalas Policía y Servicio de extinción de incendios, y Auxiliar Administrativa/o).

Otros Colectivos: Concejales/les, Personal Directivo (que no desempeñe plazas de plantilla de funcionarias/o, que se incluyen en el colectivo "Personal Alta cualificación - A1)" y al Personal Eventual.

Gráfico de evolución personal por colectivos de actividad:



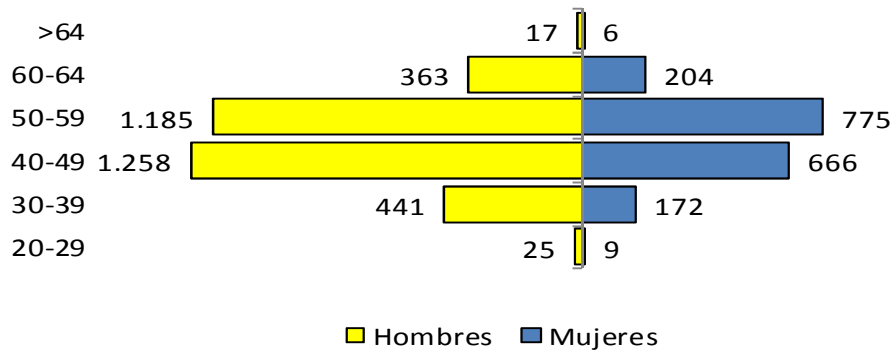
- Personal de ejecución y apoyo operativo (C2, Agr.Prof)
- Personal escala Policía Local
- Personal de Administración (Aux. Adm y Adm)
- Personal Operativo / C1
- Personal Tecnico de Gestión (A2)
- Personal escala Serv. contra incendios, salvamento y protec.civil
- Personal de Alta Cualificación (A1)
- Otros colectivos (Concejales/as, P.Directivo, P.Eventual)

3. ANALISIS SOCIODEMOGRAFICO A JUNIO 2018

3.1.Nº de personal por intervalos de edad y edad media (Jun. 2018)

Intervalo edad	Hombres	Mujeres	Total	%total	% Hombres	% Mujeres
20-29	25	9	34	0,7%	73,5%	26,5%
30-39	441	172	613	12,0%	71,9%	28,1%
40-49	1.258	666	1.924	37,6%	65,4%	34,6%
50-59	1.185	775	1.960	38,3%	60,5%	39,5%
60-64	363	204	567	11,1%	64,0%	36,0%
>64	17	6	23	0,4%	73,9%	26,1%
Total general	3.289	1.832	5.121			

Grafico distribución por pirámide de edad y género:



Media edad total y por género:

Edad Media Hombres	48,9
Edad Media Mujeres	49,9
Edad Media Total	49,3

3.2.Nº de personal por intervalo de edad y situación laboral (permanente y no permanente) y edad media - (Jun. 2018)

Intervalo	Personal Permenente			Personal no permanente			Concejales/es, Personal eventual, Personal Directivo			Total
	H	M	Total	H	M	Total	H	M	Total	
20-29	15		15	9	9	18	1		1	34
30-39	368	71	439	66	88	154	7	13	20	613
40-49	1.037	400	1.437	203	261	464	18	5	23	1.924
50-59	1.049	625	1.674	125	140	265	11	10	21	1.960
60-64	335	183	518	20	16	36	8	5	13	567
>64	14	6	20	1		1	2		2	23
Total	2.818	1.285	4.103	424	514	938	47	33	80	5.121

* **Personal permanente:** Incluye personal funcional de carrera, Personal laboral fijo y fijo discontinuo.

* **Personal no permanente:** Incluye personal funcional interino (en vacante de plantilla, en sustitución, de convenios o programas temporales, en acumulación de tareas), personal laboral interino en vacante, personal laboral indefinido no fijo, personal laboral temporal y personal laboral en convenios o programas.

Edades medias por situación laboral y género

Personal Permenente			Personal no permanente			Concejales/es, Personal eventual, Personal Directivo			Total
H	M	Total	H	M	Total	H	M	Total	
49,3	51,7	50,0	46,4	45,7	46,0	48,4	46,7	47,7	49,3

3.3.Nº de personal por intervalo de edad y colectivo (Jun. 2018)

Colectivo de actividad	20-29			30-39			40-49			50-59			60-64			>64			Total
	H	M	Total	H	M	Total	H	M	Total	H	M	Total	H	M	Total	H	M	Total	
Personal de Alta Cualificación (A1)	1	6	7	3	13	16	25	42	67	44	54	98	46	38	84	5	1	6	278
Personal Técnico de Gestión (A2)	2		2	17	41	58	63	154	217	64	116	180	29	25	54	1		1	512
Personal escala Policía Local				253	25	278	500	88	588	243	40	283	71	2	73	3		3	1.225
Personal escala del Servicio contra incendios, de salvamento y protección civil	15		15	66	1	67	133	3	136	158	1	159	4		4				381
Personal de Administración (Aux. Adm y Adm)				7	30	37	36	191	227	43	301	344	23	70	93	1	1	2	703
Personal Operativo / C1		2	2	13	25	38	78	64	142	137	88	225	60	28	88	1	1	2	497
Personal de ejecución y apoyo operativo (C2, Agr.Prof)	6	1	7	75	24	99	405	119	524	485	165	650	122	36	158	4	3	7	1.445
Otros colectivos (Concejales/as, Personal Directivo, Personal Eventual)	1		1	7	13	20	18	5	23	11	10	21	8	5	13	2		2	80
Total	25	9	34	441	172	613	1.258	666	1.924	1.185	775	1.960	363	204	567	17	6	23	5.121

Edades medias por colectivo y género

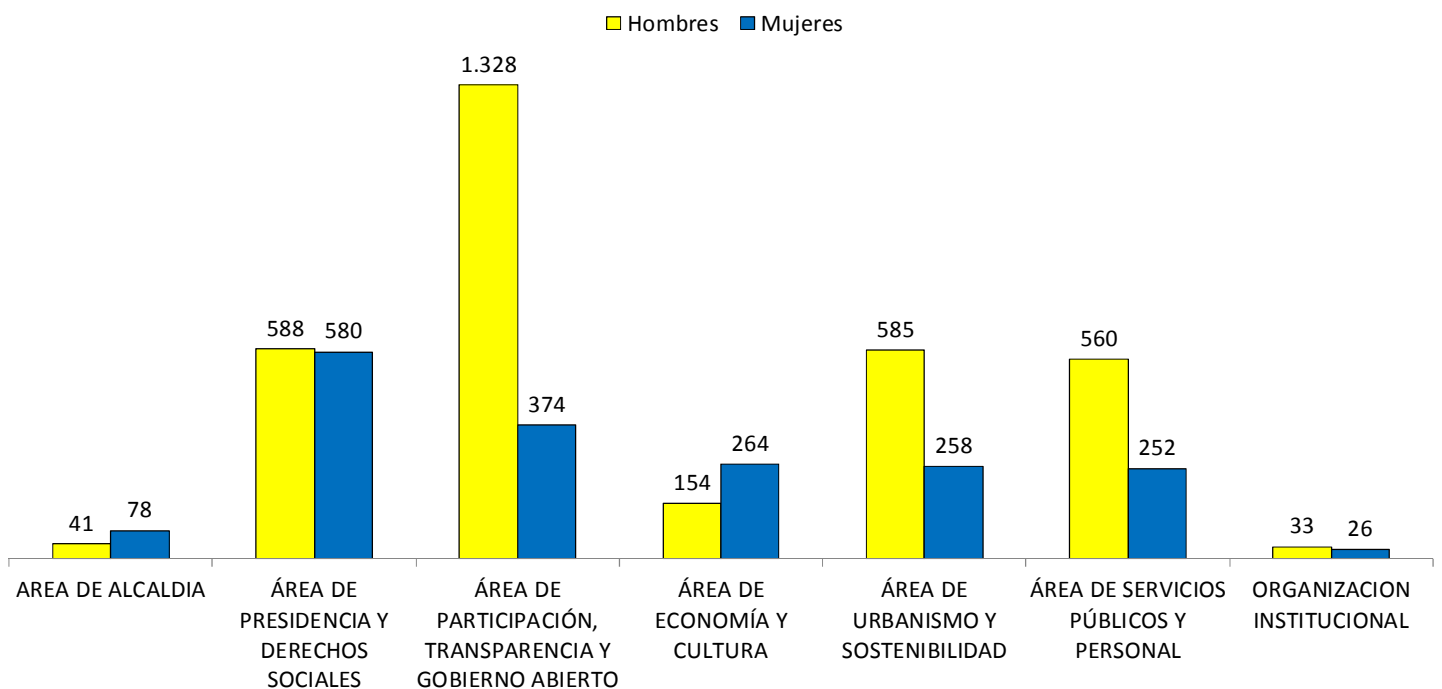
Colectivo	H	M	Total
Personal de Alta Cualificación (A1)	55,6	51,3	53,2
Personal Técnico de Gestión (A2)	50,2	48,2	48,9
Personal escala Policía Local	45,7	45,4	45,7
Personal escala Servicio contra incendios, de salvamento y protección civil	46,9	47,2	46,9
Personal de Administración (Aux. Adm y Adm)	52,0	51,5	51,5
Personal Operativo / C1	52,8	50,0	51,6
Personal de ejecución y apoyo operativo (C2, Agr.Prof)	50,4	50,6	50,4
Otros colectivos (Concejales/as, Personal Directivo, Personal Eventual)	48,4	46,7	47,7

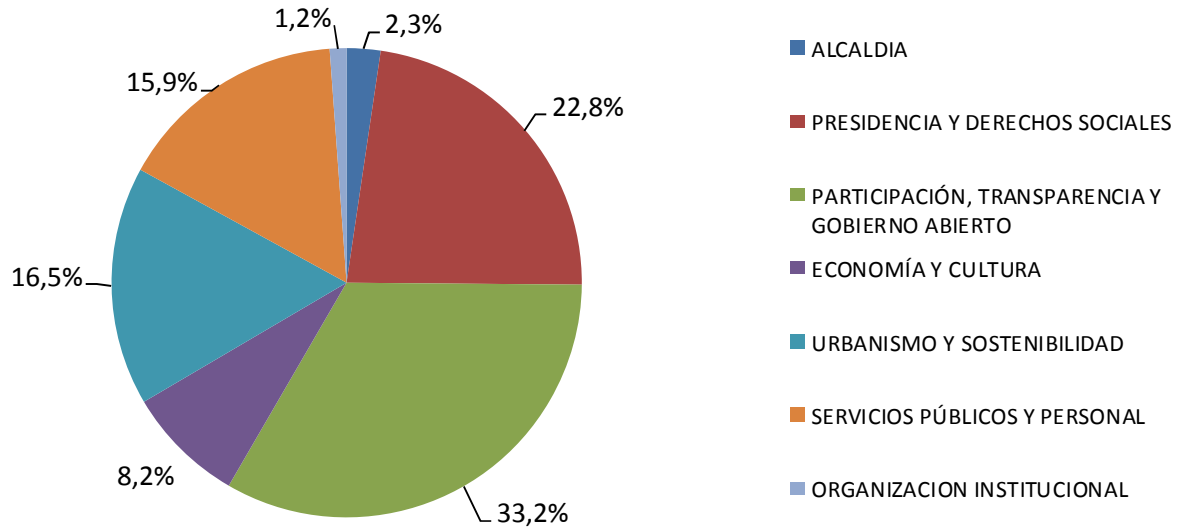
4. ANALISIS DE DATOS POR AREAS, COLECTIVOS, TIPOLOGÍA DE PERSONAL, SUBGRUPOS DE TITULACIÓN Y NIVEL DEL PUESTO A JUNIO 2018

4.1. Datos por áreas (Jun. 2018)

AREA	Hombres	Mujeres	Total	% total	% Hombres	% Mujeres
AREA DE ALCALDIA	41	78	119	2,3%	34,5%	65,5%
ÁREA DE PRESIDENCIA Y DERECHOS SOCIALES	588	580	1.168	22,8%	50,3%	49,7%
ÁREA DE PARTICIPACIÓN, TRANSPARENCIA Y GOBIERNO ABIERTO	1.328	374	1.702	33,2%	78,0%	22,0%
ÁREA DE ECONOMÍA Y CULTURA	154	264	418	8,2%	36,8%	63,2%
ÁREA DE URBANISMO Y SOSTENIBILIDAD	585	258	843	16,5%	69,4%	30,6%
ÁREA DE SERVICIOS PÚBLICOS Y PERSONAL	560	252	812	15,9%	69,0%	31,0%
ORGANIZACION INSTITUCIONAL	33	26	59	1,2%	55,9%	44,1%
Total general	3.289	1.832	5.121		64,2%	35,8%

Reparto por áreas y género:

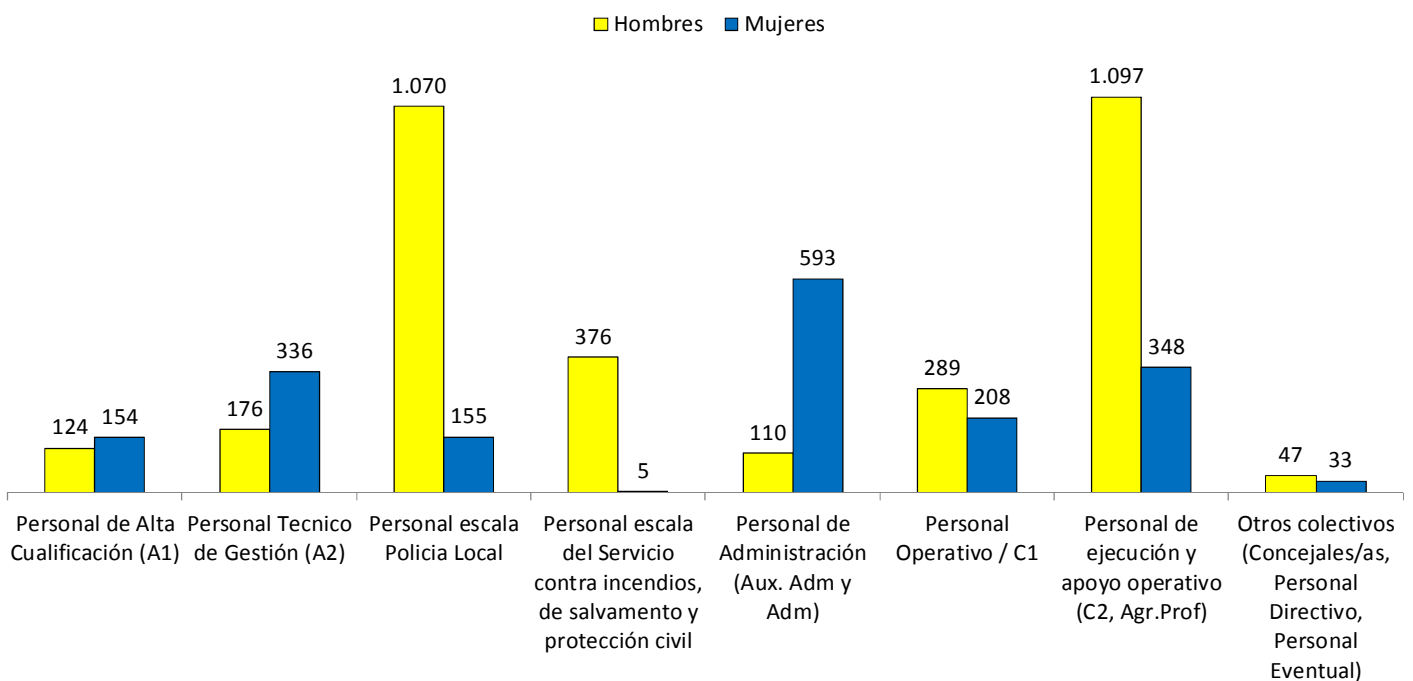


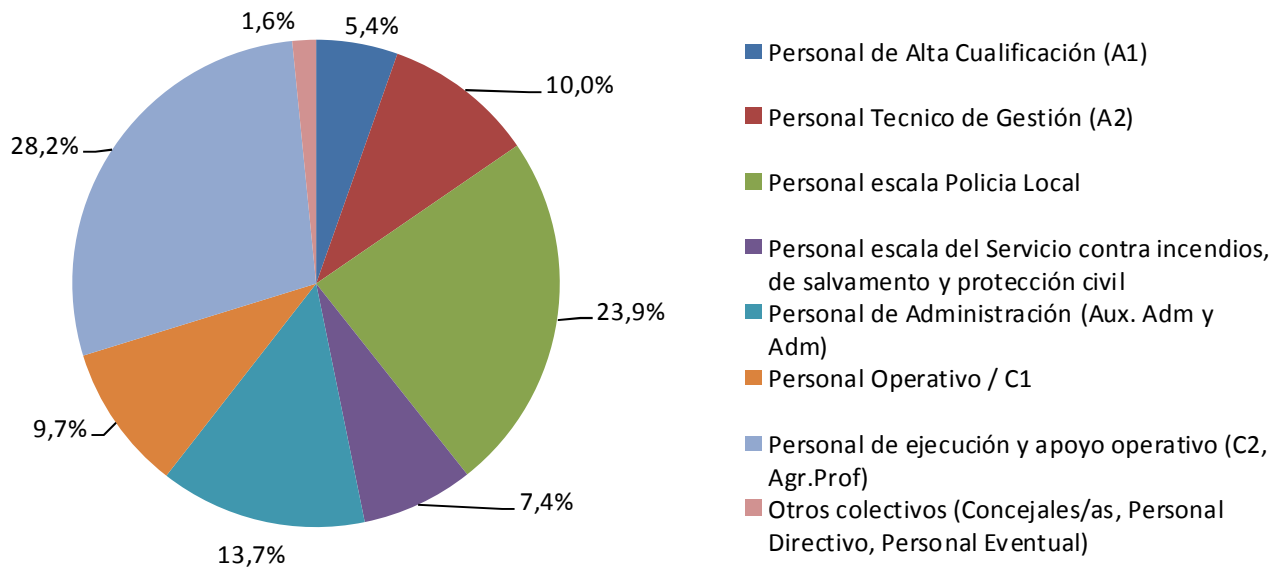
Reparto porcentual por áreas:

4.2. Datos por colectivos de actividad (Jun. 2018)

Colectivo	Hombres	Mujeres	Total	%total	% Hombres	% Mujeres
Personal de Alta Cualificación (A1)	124	154	278	5,4%	44,6%	55,4%
Personal Técnico de Gestión (A2)	176	336	512	10,0%	34,4%	65,6%
Personal escala Policía Local	1.070	155	1.225	23,9%	87,3%	12,7%
Personal escala del Servicio contra incendios, de salvamento y protección civil	376	5	381	7,4%	98,7%	1,3%
Personal de Administración (Aux. Adm y Adm)	110	593	703	13,7%	15,6%	84,4%
Personal Operativo / C1	289	208	497	9,7%	58,1%	41,9%
Personal de ejecución y apoyo operativo (C2, Agr.Prof)	1.097	348	1.445	28,2%	75,9%	24,1%
Otros colectivos (Concejales/as, Personal Directivo, Personal Eventual)	47	33	80	1,6%	58,8%	41,3%
Total general	3.289	1.832	5.121			

Reparto por colectivo y género:



Reparto porcentual por colectivo:

4.3. Datos por relación jurídica (Jun. 2018)

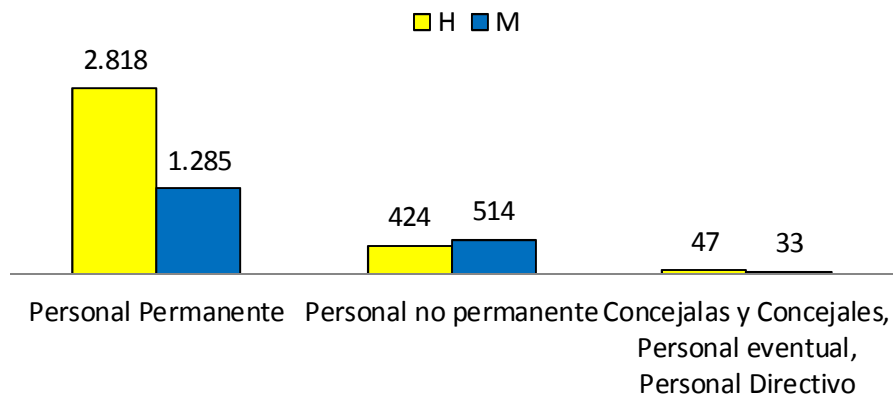
Tipología de Personal (Relación Jurídica)			Personal Permanente			Personal no permanente			Concejales y Concejales, Personal eventual, Personal Directivo			Total	
			H	M	Total	H	M	Total	H	M	Total		
Efectivos de Plantilla	Personal de la plantilla de funcionarias/os	FC	2.799	1.268	4.067							4.067	
		FI				319	299	618				618	
	Total-Personal de la plantilla de			2.799	1.268	4.067	319	299	618				4.685
	Personal de la plantilla laboral	LD	2		2								2
		LF	17	17	34								34
		LI				4	6	10					10
	Total-Personal de la plantilla			19	17	36	4	6	10				46
	Personal Plantilla Eventual	EV							24	15	39		39
		EVI							1		1		1
	Total -Personal Plantilla Eventual								25	15	40		40
Total -Efectivos de Plantilla			2.818	1.285	4.103	323	305	628	25	15	40	4.771	
Otros Efectivos	Otro personal funcional	FIB				40	55	95				95	
		FIC				25	67	92				92	
		FICS					2	2				2	
		FID				22	17	39				39	
	Total -Otro personal funcionario						87	141	228				228
	Otro personal laboral	LI				1	16	17					17
		LT				1	1	2					2
		LTC				12	51	63					63
	Total -Otro personal laboral						14	68	82				82
	Otro Personal: Concejales y Concejales y Personal Directivo	PD							1		1		1
		PDI							5	3	8		8
		PF							2	3	5		5
		PL							14	12	26		26
Total-Otro Personal: Concejales y Concejales y Personal Directivo								22	18	40		40	
Total -Otros Efectivos						101	209	310	22	18	40	350	
Total general			2.818	1.285	4.103	424	514	938	47	33	80	5.121	

* **Personal permanente:** Incluye personal funcional de carrera, Personal laboral fijo y fijo discontinuo.

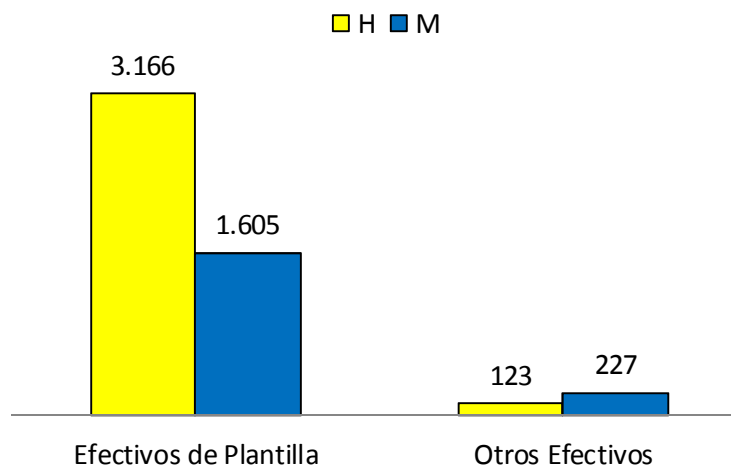
* **Personal no permanente:** Incluye personal funcional interino (en vacante de plantilla, en sustitución, de convenios o programas temporales, en acumulación de tareas), personal laboral interino en vacante, personal laboral indefinido no fijo, personal laboral temporal y personal laboral en convenios o programas.

EV	EVENTUALES NO FUNCIONARIAS/OS	LF	LABORAL FIJO
EVI	EVENTUALES FUNCIONARIAS/OS	LI	LABORAL INTERINA/O
FC	FUNCIONARIA/O DE CARRERA	LT	LABORAL TEMPORAL
FI	FUNCIONARIA/O INTERINA/O	LTC	LABORAL TEMPORAL CONVENIOS O PROGRAMAS
FIB	FUNCIONARIA/O INTERINA/O SUSTITUCIONES	PD	PERSONAL DIRECTIVO NO FUNCIONARIA/O
FIC	FUNCIONARIA/O INTERINA/O PROGRAMAS	PDI	PERSONAL DIRECTIVO FUNCIONARIA/O
FICS	FUNCIONARIA/O INTERINA/O SUSTITUCIONES PROGRAMAS	PF	POLITICAS/COS FUNCIONARIAS/OS
FID	FUNCIONARIA/O INTERINA/O ACUMULACION DE TAREAS	PL	POLITICAS/COS NO FUNCIONARIAS/OS

Reparto por tipología de personal (permanente o no permanente) y género



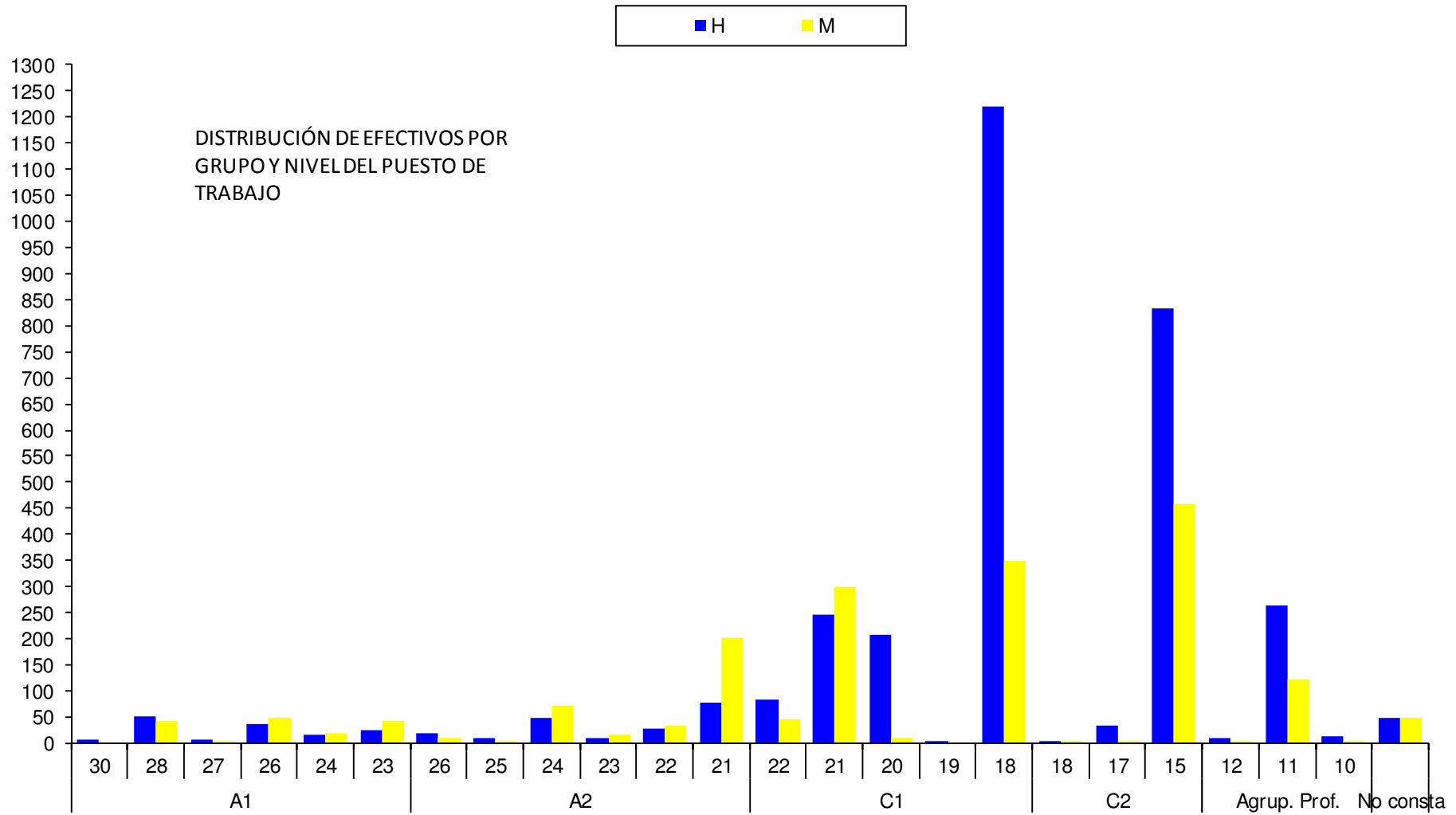
Reparto por plantilla u otros y género



4.4. Datos por subgrupos de titulación y niveles de complemento destino (Jun. 2018)

Subgrupo	Nivel	H	M	Total	% H	% M
A1	30	6		6	100,0%	0,0%
	28	50	43	93	53,8%	46,2%
	27	6	4	10	60,0%	40,0%
	26	37	47	84	44,0%	56,0%
	24	16	18	34	47,1%	52,9%
	23	25	43	68	36,8%	63,2%
Total A1		140	155	295	47,5%	52,5%
A2	26	18	9	27	66,7%	33,3%
	25	10	4	14	71,4%	28,6%
	24	49	72	121	40,5%	59,5%
	23	10	16	26	38,5%	61,5%
	22	28	32	60	46,7%	53,3%
	21	77	203	280	27,5%	72,5%
Total A2		192	336	528	36,4%	63,6%
C1	22	83	45	128	64,8%	35,2%
	21	245	299	544	45,0%	55,0%
	20	207	11	218	95,0%	5,0%
	19	1		1	100,0%	0,0%
	18	1.220	349	1.569	77,8%	22,2%
Total C1		1.756	704	2.460	71,4%	28,6%
C2	18	1	2	3	33,3%	66,7%
	17	32	2	34	94,1%	5,9%
	15	834	457	1.291	64,6%	35,4%
Total C2		867	461	1.328	65,3%	34,7%
Agrup. Prof.	12	11	2	13	84,6%	15,4%
	11	264	121	385	68,6%	31,4%
	10	12	4	16	75,0%	25,0%
Total Agrup. Prof.		287	127	414	69,3%	30,7%
No consta	No consta	47	49	96	49,0%	51,0%
Total -		47	49	96	49,0%	51,0%
Total general		3.289	1.832	5.121	64,2%	35,8%

*Los niveles muestran el nivel del complemento destino del puesto que puede no corresponder con el grado personal consolidado.



4.5. Datos por niveles de complemento destino (Jun. 2018)

Nivel	H	M	Total	% H	% M
10	12	4	16	75,0%	25,0%
11	264	121	385	68,6%	31,4%
12	11	2	13	84,6%	15,4%
15	834	457	1.291	64,6%	35,4%
17	32	2	34	94,1%	5,9%
18	1.221	351	1.572	77,7%	22,3%
19	1		1	100,0%	0,0%
20	207	11	218	95,0%	5,0%
21	322	502	824	39,1%	60,9%
22	111	77	188	59,0%	41,0%
23	35	59	94	37,2%	62,8%
24	65	90	155	41,9%	58,1%
25	10	4	14	71,4%	28,6%
26	55	56	111	49,5%	50,5%
27	6	4	10	60,0%	40,0%
28	50	43	93	53,8%	46,2%
30	6		6	100,0%	0,0%
No consta	47	49	96	49,0%	51,0%
Total	3.289	1.832	5.121	64,2%	35,8%

*Los niveles muestran el nivel del complemento destino del puesto que puede no corresponder con el grado personal consolidado.

5. ANALISIS RETRIBUCIONES POR COLECTIVO 2017.

Datos del año 2017

Los datos retributivos corresponden con la totalidad de retribuciones brutas anuales percibidas en nómina en el año 2017 por el personal en alta a 31/12/2017, por todos los conceptos retributivos (incluidos sueldo, complemento destino y específico, trienios, pluses, horas extra, gratificaciones, ayudas sanitarias convenio, otros gastos sociales y cualquier otro abono en nómina que se haya realizado en dicho año). No se incluye la seguridad social a cargo del Ayuntamiento de Zaragoza (seguridad social de empresa).

Colectivo	Promedio H	Promedio M	Promedio Total
Personal de Alta Cualificación (A1)	59.082	54.196	56.356
Personal Técnico de Gestión (A2)	40.736	37.391	38.553
Personal escala Policía Local	36.058	34.526	35.866
Personal escala del Servicio contra incendios, de salvamento y protección civil	37.923	34.169	37.856
Personal de Administración (Aux. Adm y Adm)	29.462	29.500	29.494
Personal Operativo / C1	33.942	32.085	33.193
Personal de ejecución y apoyo operativo (C2, Agr.Prof)	28.093	25.851	27.572
Otros colectivos (Concejales/es, Personal Directivo, Personal Eventual)	52.700	50.115	51.685
Promedio Total	34.652	33.566	34.271

6. EVOLUCIÓN TOMAS DE POSESIÓN DERIVADAS DE PROCESOS SELECTIVOS DE PERSONAL PERMANENTE

6.1. Por turno

Evolución anual tomas de posesión por Turno y género	2015			2016			2017			2018 (enero a junio)			Acumulado Enero 2015-Jun. 2018					
	H	M	Total	H	M	Total	H	M	Total	H	M	Total	H	M	Total	%	%H	%M
Prom. Int.	1		1	47	1	48	15	49	64	40	7	47	103	57	160	42,7%	64,4%	35,6%
Libre	5	12	17	1	6	7	142	28	170	16	4	20	164	50	214	57,1%	76,6%	23,4%
Discap.								1	1				0	1	1	0,3%	0,0%	100,0%
Total	6	12	18	48	7	55	157	78	235	56	11	67	267	108	375			
% género del total del año	33,3%	66,7%		87,3%	12,7%		66,8%	33,2%		83,6%	16,4%		71,2%	28,8%				
			4,8%			14,7%			62,7%			17,9%						

6.2. Por colectivo de actividad y turno

Evolución por colectivos, turno y género	Turno	2015			2016			2017			2018 (enero a junio)			Acumulado Enero 2015 a Junio 2018					
		H	M	Total	H	M	Total	H	M	Total	H	M	Total	H	M	Total	% total	%H	%M
Personal de Alta Cualificación (A1)	Libre					2	2	3	2	5	1	1	2	4	5	9	2,4%	44,4%	55,6%
Total Personal de Alta Cualificación (A1)						2	2	3	2	5	1	1	2	4	5	9	2,4%	44,4%	55,6%
Personal Técnico de Gestión (A2)	Libre				1	3	4		2	2	4		4	5	5	10	2,7%	50,0%	50,0%
	Discap.								1	1			0	1	1	1	0,3%	0,0%	100,0%
Total Jefaturas Intermedias y Personal					1	3	4		3	3	4		4	5	6	11	2,9%	45,5%	54,5%
Personal Escala Policía Local	Prom. Int.	1		1	1		1	6	1	7	10	1	11	18	2	20	5,3%	90,0%	10,0%
Total Personal Escala Policía Local		1		1	1		1	6	1	7	10	1	11	18	2	20	5,3%	90,0%	10,0%
Personal escala del Servicio contra incendios, de	Prom. Int.				45		45	3		3	2		2	50	0	50	13,3%	100,0%	0,0%
	Libre							43	1	44			43	1	44	11,7%	97,7%	2,3%	
Total escala del Servicio contra incendios, de					45		45	46	1	47	2		2	93	1	94	25,1%	98,9%	1,1%
Personal de Administración (Aux. Adm y Adm)	Prom. Int.							6	48	54	1		1	7	48	55	14,7%	12,7%	87,3%
	Libre	2	11	13									2	11	13	3,5%	15,4%	84,6%	
Total Personal de Administración (Aux. Adm. y		2	11	13				6	48	54	1		1	9	59	68	18,1%	13,2%	86,8%
Personal Operativo / C1	Prom. Int.				1	1	2							1	1	2	0,5%	50,0%	50,0%
	Libre					1	1	1	1	2				1	2	3	0,8%	33,3%	66,7%
Total Personal Operativo / C1					1	2	3	1	1	2				2	3	5	1,3%	40,0%	60,0%
Personal de ejecución y apoyo operativo (C2, Agr.Prof)	Prom. Int.										27	6	33	27	6	33	8,8%	81,8%	18,2%
	Libre	3	1	4				95	22	117	11	3	14	109	26	135	36,0%	80,7%	19,3%
Total Personal de ejecución y apoyo operativo (C2,		3	1	4				95	22	117	38	9	47	136	32	168	44,8%	81,0%	19,0%
Total		6	12	18	48	7	55	157	78	235	56	11	67	267	108	375		71,2%	28,8%

6.3. Por intervalo de edad y turno

Evolución intervalo de edad, turno, género	Turno	2015			2016			2017			2018 (enero a junio)			Acumulado Enero 2015-Junio 2018					
		H	M	Total	H	M	Total	H	M	Total	H	M	Total	H	M	Total	% del total	%H	%M
20-29	Libre							21	1	22				21	1	22	5,9%	95,5%	4,5%
Total 20-29								21	1	22				21	1	22	5,9%	95,5%	4,5%
30-39	Libre	2	3	5		2	2	35	4	39	1		1	38	9	47	12,5%	80,9%	19,1%
	Prom. Int.				8		8	2	4	6	9		9	19	4	23	6,1%	82,6%	17,4%
Total 30-39		2	3	5	8	2	10	37	8	45	10		10	57	13	70	18,7%	81,4%	18,6%
40-49	Libre	3	9	12	1	3	4	62	15	77	8	3	11	74	30	104	27,7%	71,2%	28,8%
	Prom. Int.	1		1	27	1	28	10	26	36	19	4	23	57	31	88	23,5%	64,8%	35,2%
Total 40-49		4	9	13	28	4	32	72	41	113	27	7	34	131	61	192	51,2%	68,2%	31,8%
50-59	Discap.								1	1					1	1	0,3%	0,0%	100,0%
	Libre					1	1	24	8	32	7	1	8	31	10	41	10,9%	75,6%	24,4%
	Prom. Int.				12		12	3	18	21	12	3	15	27	21	48	12,8%	56,3%	43,8%
Total 50-59					12	1	13	27	27	54	19	4	23	58	32	90	24,0%	64,4%	35,6%
>60	Prom. Int.								1	1					1	1	0,3%	0,0%	100,0%
Total >60									1	1					1	1	0,3%	0,0%	100,0%
Total		6	12	18	48	7	55	157	78	235	56	11	67	267	108	375		71,2%	28,8%