

Junta Municipal Almozara

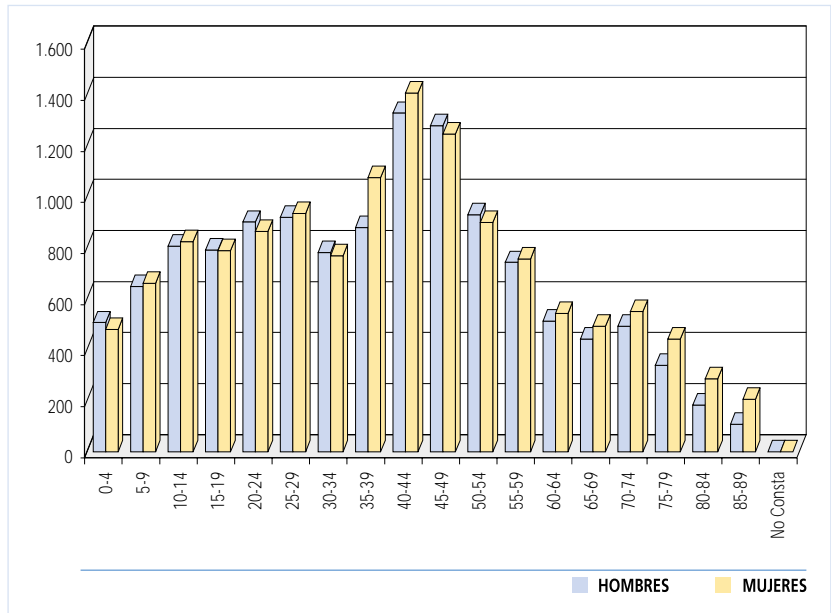


Población por edad y sexo a 01/01/2005

J.M. Almozara

POBLACIÓN POR EDAD Y SEXO

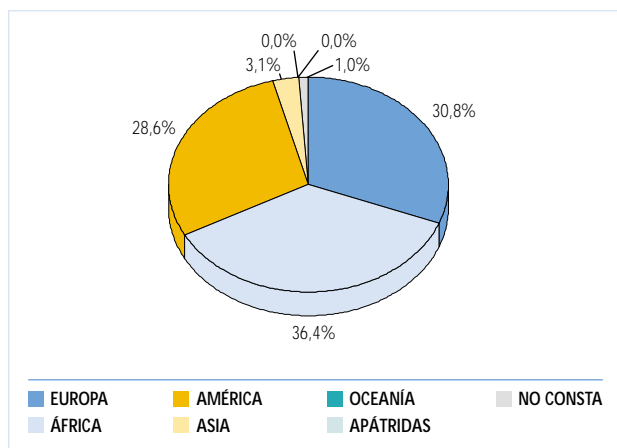
EDAD	HOMBRES	MUJERES	TOTAL
0-4	505	478	983
5-9	646	660	1.306
10-14	806	823	1.629
15-19	791	788	1.579
20-24	899	863	1.762
25-29	918	934	1.852
30-34	779	767	1.546
35-39	877	1.073	1.950
40-44	1.326	1.406	2.732
45-49	1.278	1.244	2.522
50-54	929	897	1.826
55-59	741	754	1.495
60-64	511	542	1.053
65-69	442	492	934
70-74	491	548	1.039
75-79	339	440	779
80-84	182	286	468
>85	107	205	312
NO CONSTA	0	0	0
<b>TOTAL</b>	<b>12.567</b>	<b>13.200</b>	<b>25.767</b>



## Población extranjera

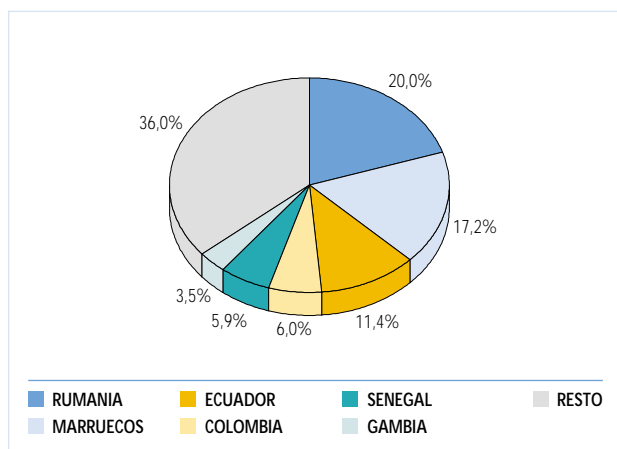
### POR CONTINENTES

CONTINENTE	HOMBRES	MUJERES	TOTAL
EUROPA	236	219	455
AFRICA	363	175	538
AMERICA	161	261	422
ASIA	33	13	46
OCEANIA	0	0	0
APATRIDAS	0	0	0
NO CONSTA	8	7	15
<b>TOTAL</b>	<b>801</b>	<b>675</b>	<b>1.476</b>



### PAÍSES MÁS REPRESENTADOS

PAÍSES	HOMBRES	MUJERES	TOTAL
Rumania	152	143	295
Marruecos	178	76	254
Ecuador	73	96	169
Colombia	32	56	88
Senegal	71	16	87
Gambia	32	20	52
<b>TOTAL</b>	<b>538</b>	<b>407</b>	<b>945</b>



- La densidad de población de La Junta Municipal Almozara es de 4.874,75 habitantes/Km<sup>2</sup>, aunque hay que destacar que se ha incluido la parte de la superficie correspondiente a Miralbueno de la que no se tiene su extensión.
- La media de edad es de 39,15 años, lo que queda reflejado en el repunte de la población de edad comprendida entre los 40 y los 49 años. El 51,22% es de población femenina, el 48,78% es población masculina.
- La población residente de origen inmigrante es el 5,73% del total, con un predominio de los rumanos y de los marroquíes. Respecto al año 2004 la población total se ha incrementado en un 0,12%. El incremento de la población inmigrante es de un 1,23%.